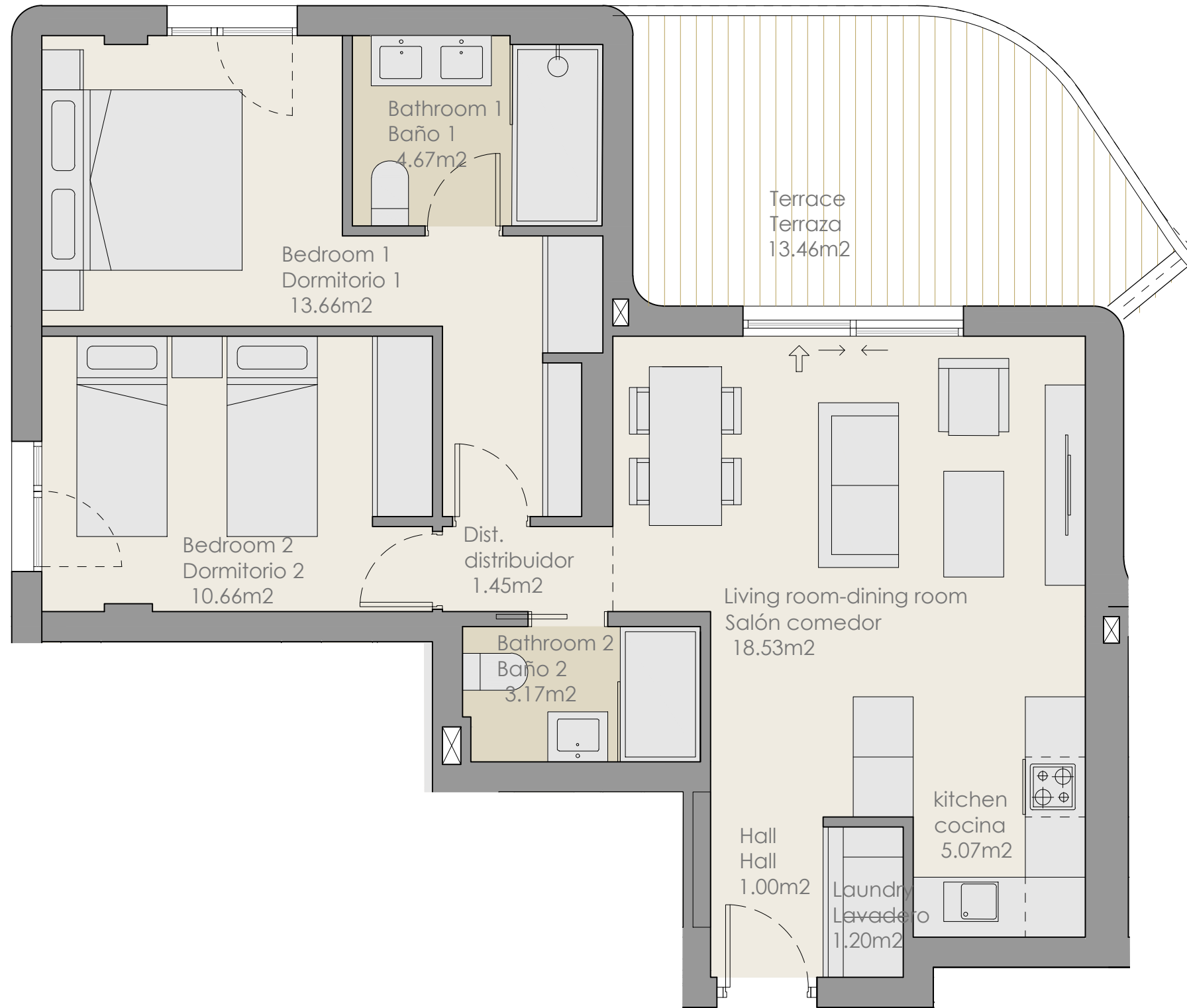
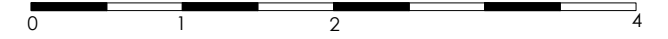




Salsa Inmobiliaria



Plano de Vivienda Portal 1, 1-B
Flat Portal 1, Floorplan 1-B

2 Dormitorios + Terraza
2 Bedrooms + Terrace

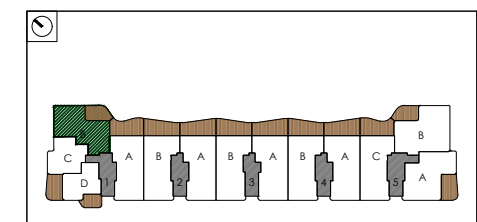
SUPERFICIE CONSTRUIDA CERRADA ENCLOSED COVERED AREA	72.10 m ²
SUPERFICIE CONSTRUIDA ABIERTA UNENCLOSED COVERED AREA	14.23 m ²
SUPERFICIE CONSTRUIDA TOTAL GROSS FLOOR AREA	86.33 m ²
SUPERFICIE CONSTRUIDA CON P.P.ZZCC GROSS FLOOR AREA WITH PROPORTIONAL PARTS OF COMMON AREAS	101.23 m ²

SUPERFICIE ÚTIL USABLE FLOOR AREA	CERRADA/ENCLOSED ABIERTA/UNENCLOSED	
Hall Hall	1.00 m ²	Lavadero Laundry
Salón/Comedor Living/Dining	18.53 m ²	Baño 02 Bathroom 02
Cocina Kitchen	5.07 m ²	Distribuidor Corridor
Dormitorio 01 Bedroom 01	13.66 m ²	Terraza Terrace
Dormitorio 02 Bedroom 02	10.66 m ²	
Baño 01 Bathroom 01	4.67 m ²	

SUPERFICIE CONSTRUIDA SEGÚN DECRETO 218/2005
GROSS FLOOR AREA IN COMPLIANCE WITH DECREE 218/2005

SUPERFICIE ÚTIL SEGÚN DECRETO 218/2005
USABLE FLOOR AREA IN COMPLIANCE WITH DECREE 218/2005

Según el DECRETO 218/2005 de la Junta de Andalucía, se computa como superficie útil de los espacios exteriores de uso privativo el 50% de la superficie real de su suelo, hasta un máximo del 10% de la superficie útil cerrada de la vivienda correspondiente. / In compliance with the DECREE of the Junta de Andalucía 218/2005, the useful surface of exterior floor spaces which are for the private use of the dwellings means 50% of the actual surface, to a maximum of 10% of the useful enclosed surface.



INFORMACIÓN GRÁFICA SIN VALOR CONTRACTUAL, LA DISTRIBUCIÓN Y SUPERFICIES REFLEJADAS TIENEN UN VALOR MERAMENTE ORIENTATIVO E INFORMATIVO, Y PUEDEN ESTAR SUJETAS A POSIBLES MODIFICACIONES DE LA EMPRESA O DE LA DIRECCIÓN TÉCNICA. MOBILIARIO DE COCINA Y DE VIVIENDA, SANITARIOS, APERTURA DE CARPINTERÍAS Y DISTRIBUCIÓN EN GENERAL NO SON VINCULANTES

"SOCIEDAD AZUCARERA LARIOS INMOBILIARIA, SOCIEDAD LIMITADA", inscrita en el Registro Mercantil de Málaga, al tomo 5579, libro 4486, folio 131, hoja MA-137476, inscripción 1º, con CIF. B-93516540. Oficina Principal. c/Martínez, 11, 4º Planta, 29005 Málaga. Tlf. +34 952 22 4821 | Mv. +34 647 703 734 www.salsainmobiliaria.es
El Amueblamiento es orientativo y no está incluido en el precio de la vivienda. El dimensionado y la posición de pilares y conductos de instalaciones es orientativo. Los giros de las puertas y la distribución de los aparatos sanitarios no son vinculantes. La jardinería es orientativa y no esta incluida.
Furnishings are only intended as a guide and are not included in the sale. Dimensions and position of columns and utility conduits are only intended as general guidance. Doors swing and sanitary ware representations are not binding. The gardening is for indicative purposes only and is not included.