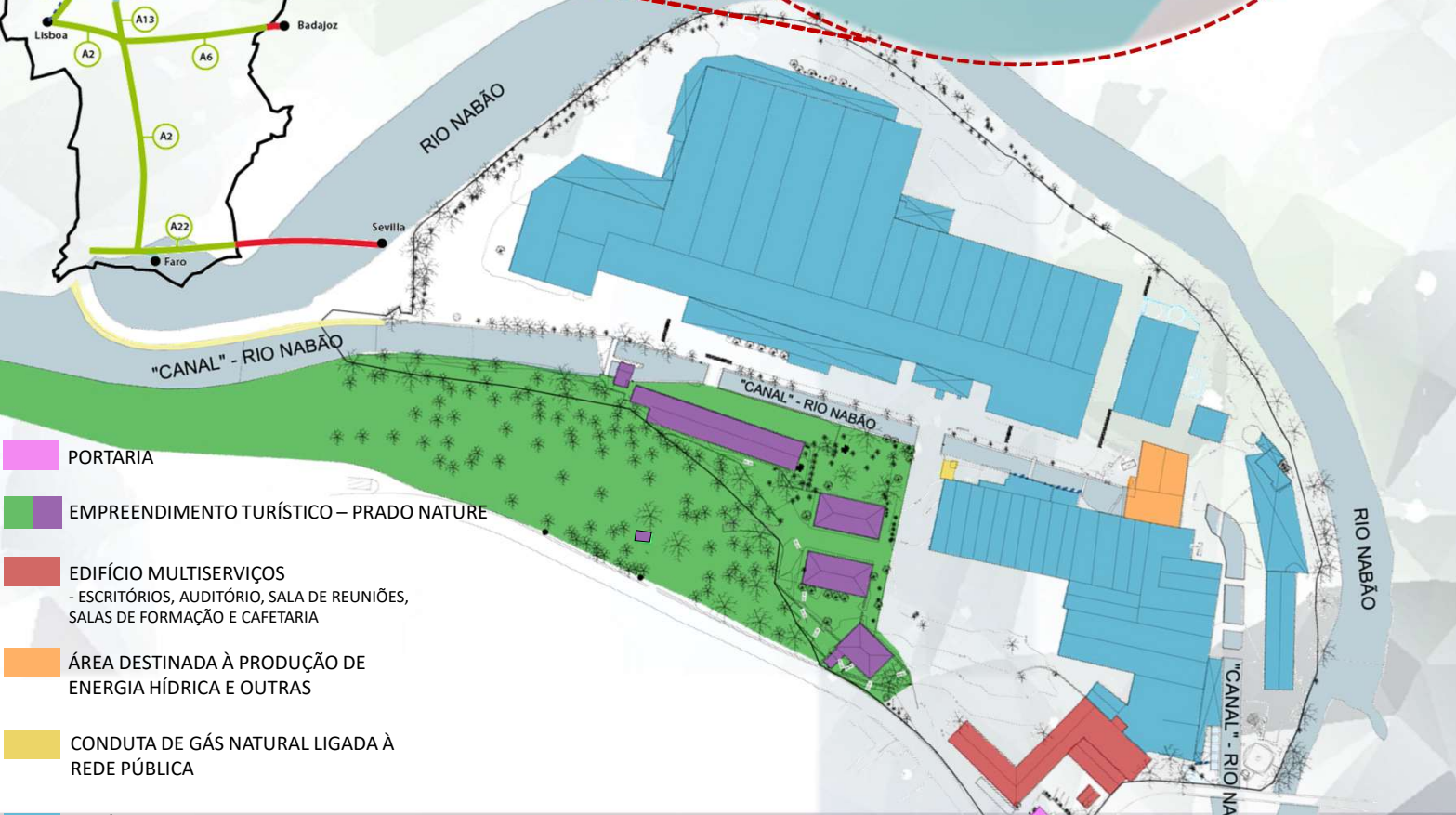
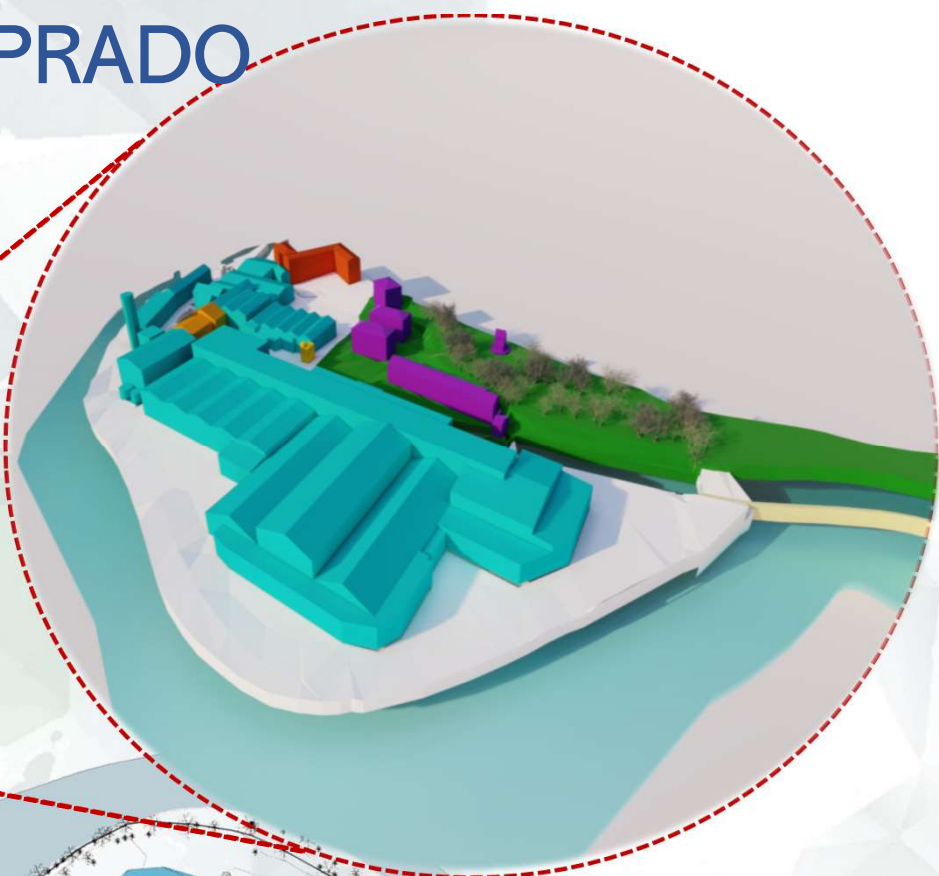
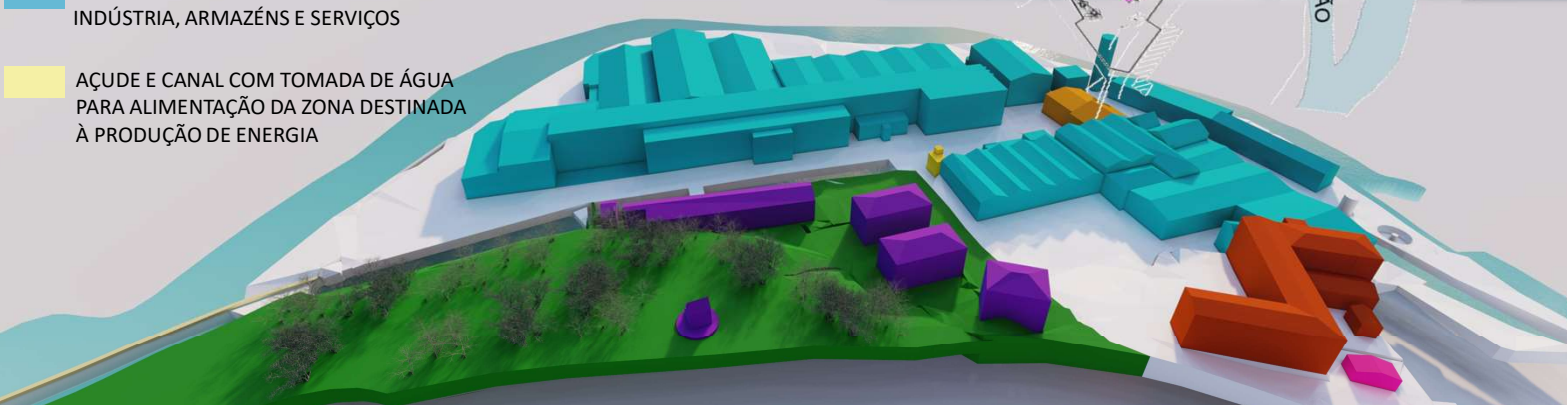
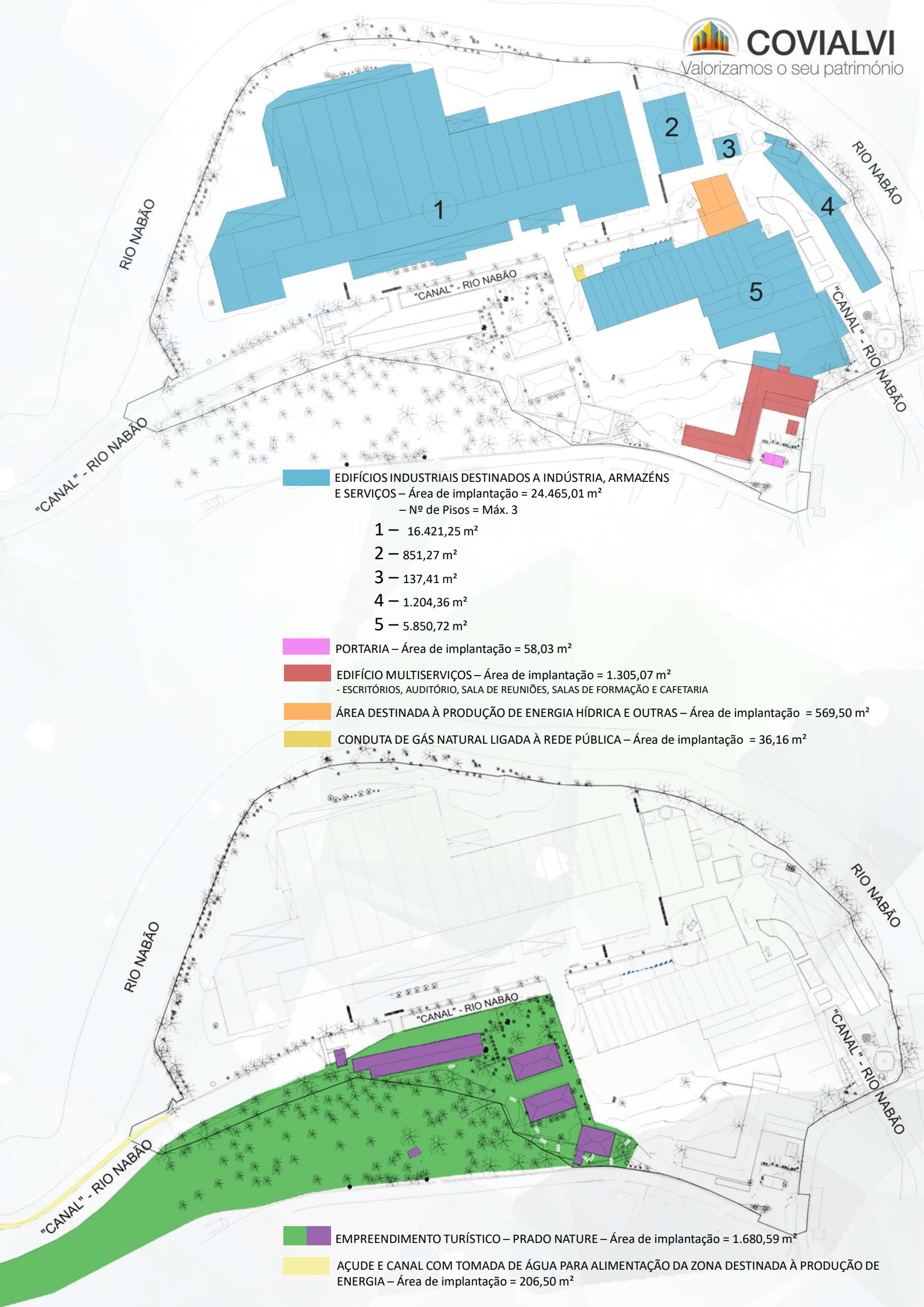



CENTRO DE NEGÓCIOS, LOGÍSTICA E SERVIÇOS DO PRADO



- PORTARIA
- EMPREENDIMENTO TURÍSTICO – PRADO NATURE
- EDIFÍCIO MULTISERVIÇOS
- ESCRITÓRIOS, AUDITÓRIO, SALA DE REUNIÕES,
SALAS DE FORMAÇÃO E CAFETARIA
- ÁREA DESTINADA À PRODUÇÃO DE
ENERGIA HÍDRICA E OUTRAS
- CONDUTA DE GÁS NATURAL LIGADA À
REDE PÚBLICA
- EDIFÍCIOS INDUSTRIAIS DESTINADOS A
INDÚSTRIA, ARMAZÉNS E SERVIÇOS
- AÇUDE E CANAL COM TOMADA DE ÁGUA
PARA ALIMENTAÇÃO DA ZONA DESTINADA
À PRODUÇÃO DE ENERGIA





 EDIFÍCIOS INDUSTRIAIS DESTINADOS A INDÚSTRIA, ARMAZÉNS E SERVIÇOS – Área de implantação = 24.465,01 m²
– Nº de Pisos = Máx. 3


1 – 16.421,25 m²

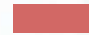
2 – 851,27 m²

3 – 137,41 m²


4 – 1.204,36 m²


5 – 5.850,72 m²

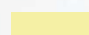
 PORTARIA – Área de implantação = 58,03 m²

 EDIFÍCIO MULTISERVIÇOS – Área de implantação = 1.305,07 m²
- ESCRITÓRIOS, AUDITÓRIO, SALA DE REUNIÕES, SALAS DE FORMAÇÃO E CAFETARIA

 ÁREA DESTINADA À PRODUÇÃO DE ENERGIA HÍDRICA E OUTRAS – Área de implantação = 569,50 m²

 CONDUTA DE GÁS NATURAL LIGADA À REDE PÚBLICA – Área de implantação = 36,16 m²

 EMPREENDIMENTO TURÍSTICO – PRADO NATURE – Área de implantação = 1.680,59 m²

 AÇUDE E CANAL COM TOMADA DE ÁGUA PARA ALIMENTAÇÃO DA ZONA DESTINADA À PRODUÇÃO DE ENERGIA – Área de implantação = 206,50 m²