

LEGENDA GRÁFICA:

- 104.30 LEVANTAMENTO TOPOGRÁFICO
- LIMITE DA PARCELA
- LIMITE DA ÁREA DE IMPLANTAÇÃO
- ALTIMETRIAS PROJECTADAS
- COTA DE SOLEIRA

QUADRO SINÓPTICO DO PISO:

APARTAMENTO - A

SUPERFÍCIE DE PAVIMENTOS: 52,65m²

APARTAMENTO - B

SUPERFÍCIE DE PAVIMENTOS: 33,50m²

ÁREA COMUM

SUPERFÍCIE DE PAVIMENTOS: 14,11m²(*)

(*) 7,00m² - ÁREA TÉCNICA NÃO CONTABILIZADA

SUPERFÍCIE DE PAVIMENTOS TOTAL DO PISO : 100,26 m²

Nota: Vegetação meramente indicativa / não vinculativa. Os eventuais exemplares arbóreos ou arbustivos que prevalecem, são os indicados no respetivo projeto da especialidade.

REQUERENTE: BLACK CONCRETE, UNIPESSOAL, LDA

LOCAL: BECO DA FERRUGENTA, 6, AJUDA

TÉCNICO RESPONSÁVEL O.A. Nº 11787 - ARQ. PEDRO TOMAZ HENRIQUES

PROJECTO: EDIFÍCIO DE HABITAÇÃO COLETIVA

PROCEDIMENTO: LICENCIAMENTO

DESENHO: PLANTA DO PISO TÉRREO

ESCALAS: 1:100

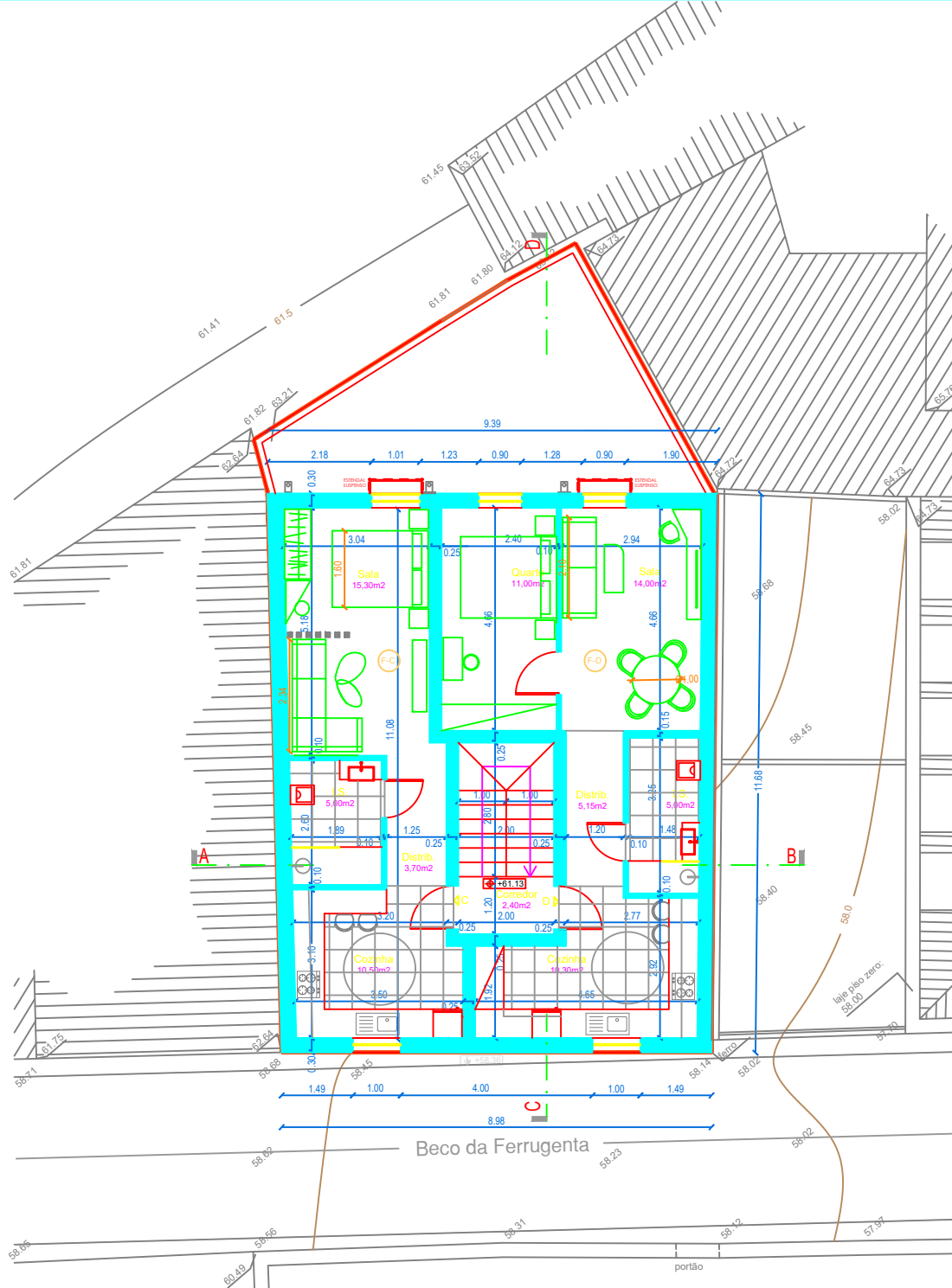
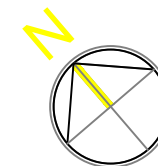
DATA: JUNHO 2024

GRUPO DE DESENHOS: PROPOSTO

Nº FOLHA: 0 2 A R Q

TRILIM.
Projetos e
Construção
ARQUITECTURA

O TÉCNICO:



LEGENDA GRÁFICA:

- 104.30 LEVANTAMENTO TOPOGRÁFICO
- LIMITE DA PARCELA
- LIMITE DA ÁREA DE IMPLANTAÇÃO
- ALTIMITRIAS PROJECTADAS

QUADRO SINÓPTICO DO PISO:

APARTAMENTO - C

SUPERFÍCIE DE PAVIMENTOS: 42,40m²

APARTAMENTO - D

SUPERFÍCIE DE PAVIMENTOS: 55,30m²

ÁREA COMUM

SUPERFÍCIE DE PAVIMENTOS: 9,56m²

SUPERFÍCIE DE PAVIMENTOS TOTAL DO PISO : 107,26 m²

REQUERENTE: **BLACK CONCRETE, UNIPESSOAL, LDA**

LOCAL: **BECO DA FERRUGENTA, 6, AJUDA**

TÉCNICO RESPONSÁVEL O.A. N.º 11787 - ARQ. PEDRO TOMAZ HENRIQUES

PROJECTO: **EDIFÍCIO DE HABITAÇÃO COLETIVA**

PROCEDIMENTO: **LICENCIAMENTO**

DESENHO: **PLANTA DO PISO 1**

ESCALAS: **1:100**

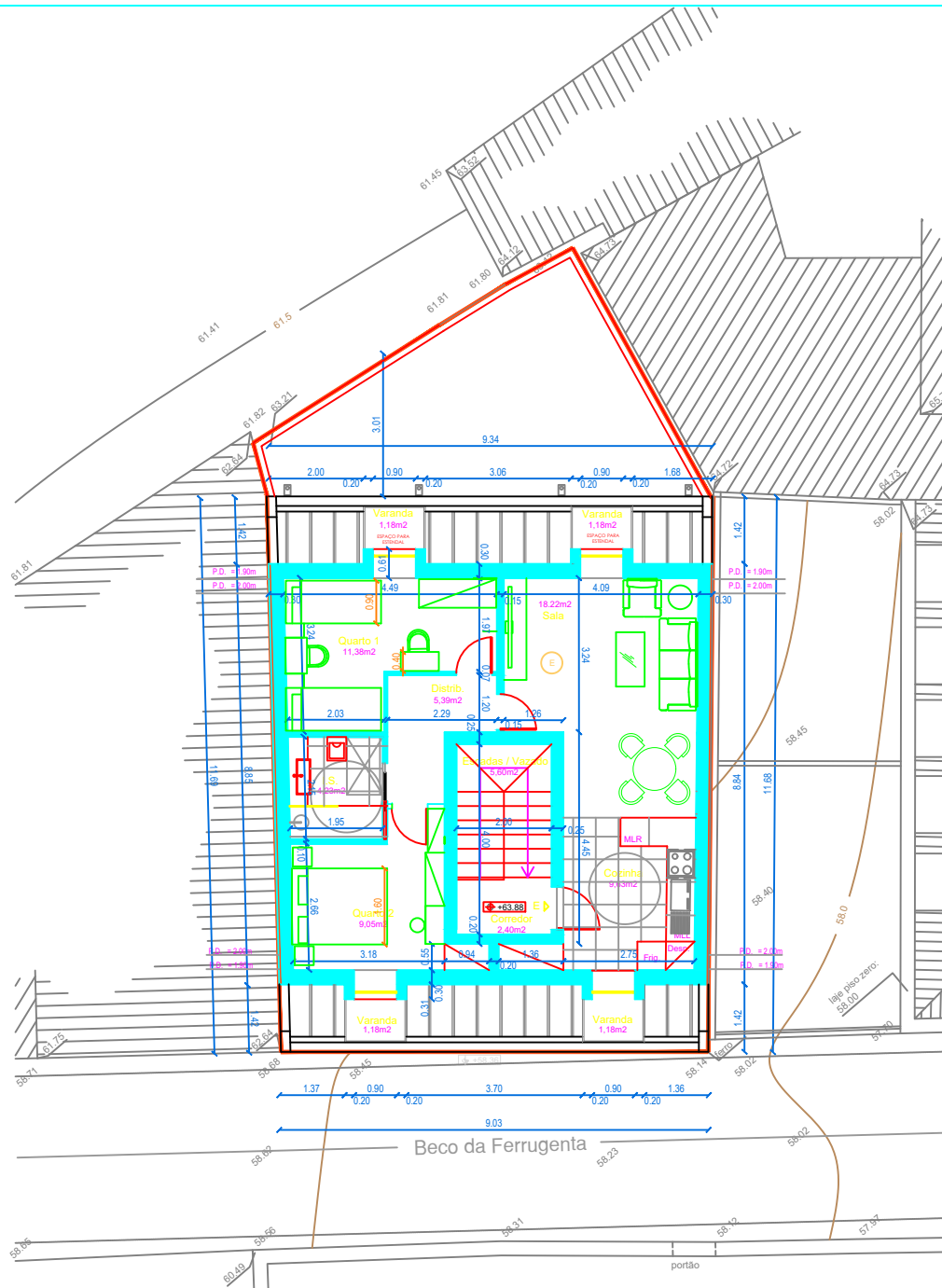
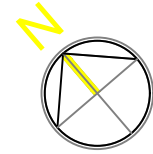
DATA: **JUNHO 2024**

GRUPO DE DESENHOS: **PROPOSTO**

N.º FOLHA: **0 3 A R Q**



O TÉCNICO:



LEGENDA GRÁFICA:

- 104.30 LEVANTAMENTO TOPOGRÁFICO
- LIMITE DA PARCELA
- LIMITE DA ÁREA DE IMPLANTAÇÃO
- +00.00 ALTIMETRIAS PROJECTADAS

QUADRO SINÓPTICO DO PISO:

APARTAMENTO - E

SUPERFÍCIE DE PAVIMENTOS: 65,70m²

ÁREA COMUM

SUPERFÍCIE DE PAVIMENTOS: 9,56m²

SUPERFÍCIE DE PAVIMENTOS TOTAL DO PISO : 75,26 m²



REQUERENTE: BLACK CONCRETE, UNIPESSOAL, LDA

LOCAL: BECO DA FERRUGENTA, 6, AJUDA

TÉCNICO RESPONSÁVEL O.A. N.º 11787 - ARQ. PEDRO TOMAZ HENRIQUES

PROJECTO: EDIFÍCIO DE HABITAÇÃO COLETIVA

PROCEDIMENTO: LICENCIAMENTO

DESENHO: PLANTA DO PISO 2

ESCALAS: 1:100

DATA: JUNHO 2024

GRUPO DE DESENHOS: PROPOSTO

N.º FOLHA:

0 4 A R Q



O TÉCNICO: