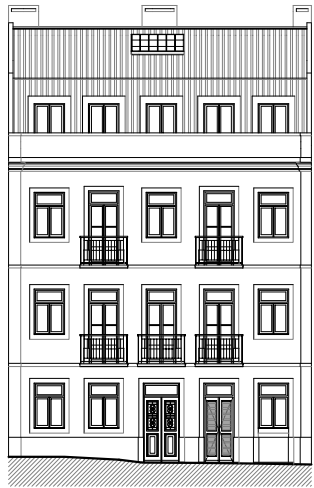
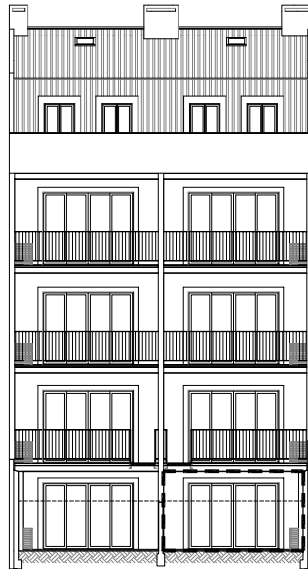


PONTA DELGADA 8

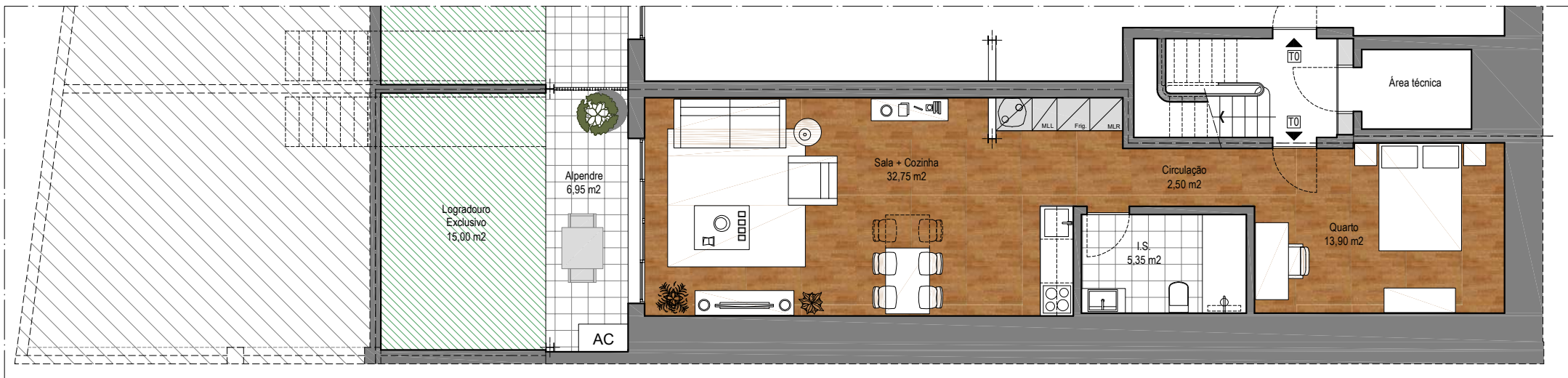


Alçado Principal



Alçado Posterior

PISO	Cave dto.
TIPOLOGIA	T0
INST. SANITÁRIAS	1
ÁREA BRUTA PRIVATIVA	76,15 m ²
ÁREA BRUTA DEPENDENTE	7,50 m ²
ÁREA LOGRADOURO	15,00 m ²



AVISO LEGAL: As informações e imagens contidas neste documento são meramente indicativas e podem estar sujeitas a alterações ou variações devido a requisitos técnicos e construtivos. Mobiliário interno e externo não estão incluídos. A Área Bruta Privativa corresponde à superfície total coberta do fogo, medida pelo perímetro exterior das paredes exteriores e eixos das paredes ou outros elementos separadores que o delimitam, não incluindo terraços, varandas e alpendres. As áreas indicadas em planta, nos compartimentos, são áreas úteis, medidas pelo perímetro interior das paredes e incluem as áreas dos armários.

