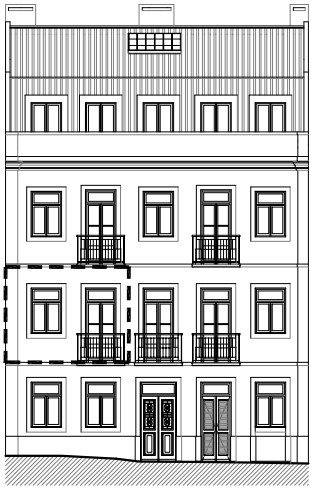
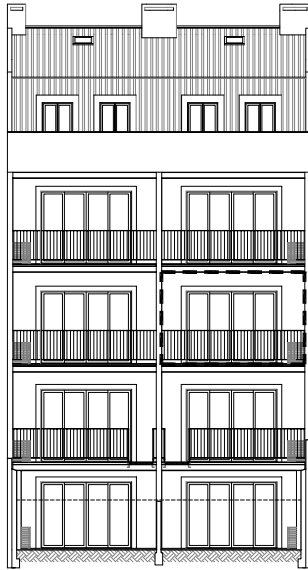


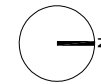
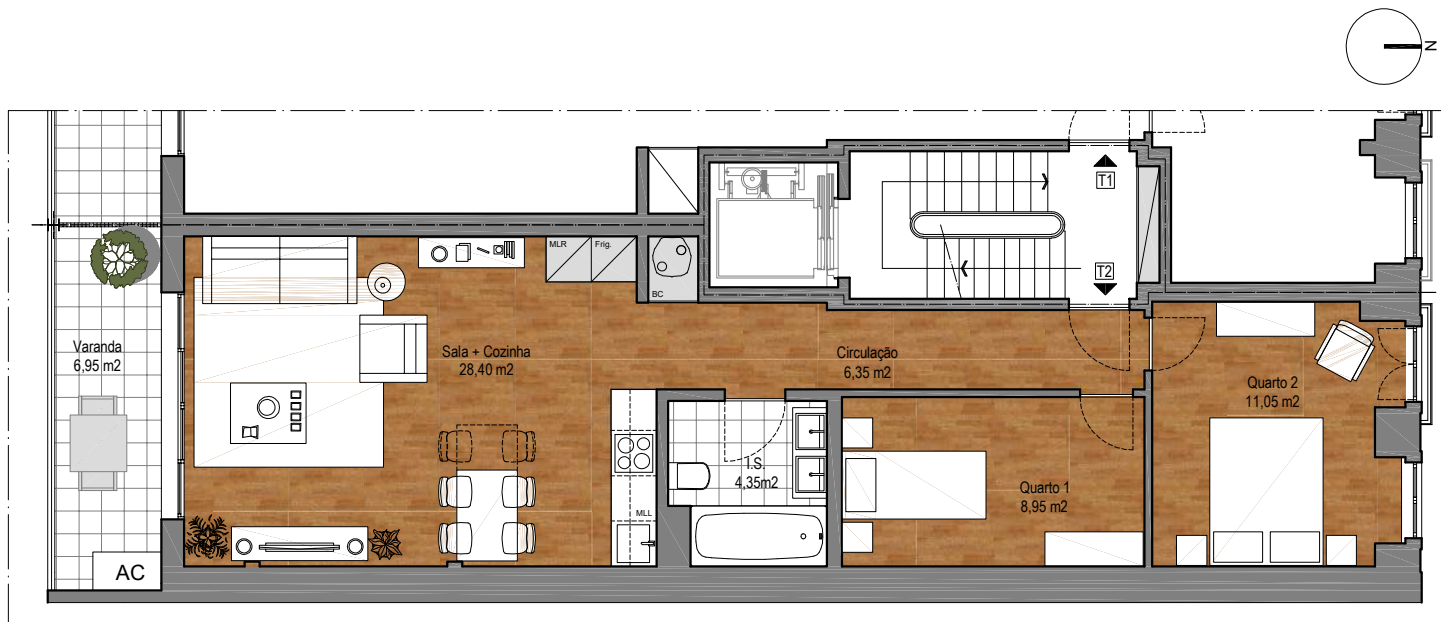
PONTA DELGADA 8



Alçado Principal



Alçado Posterior



PISO	1.º dto.
TIPOLOGIA	T2
INST. SANITÁRIAS	1
ÁREA BRUTA PRIVATIVA	73,95m ²
ÁREA BRUTA DEPENDENTE	7,50 m ²

AVISO LEGAL: As informações e imagens contidas neste documento são meramente indicativas e podem estar sujeitas a alterações ou variações devido a requisitos técnicos e construtivos. Mobiliário interno e externo não estão incluídos. A Área Bruta Privativa corresponde à superfície total coberta do fogo, medida pelo perímetro exterior das paredes exteriores e eixos das paredes ou outros elementos separadores que o delimitam, não incluindo terraços, varandas e alpendres. As áreas indicadas em planta, nos compartimentos, são áreas úteis, medidas pelo perímetro interior das paredes e incluem as áreas dos armários.

