

REGADO FLATS
CONDOMINIO RESIDENCIAL



REGADO FLATS
CONDOMINIO RESIDENCIAL



REGADO FLATS
CONDOMINIO RESIDENCIAL



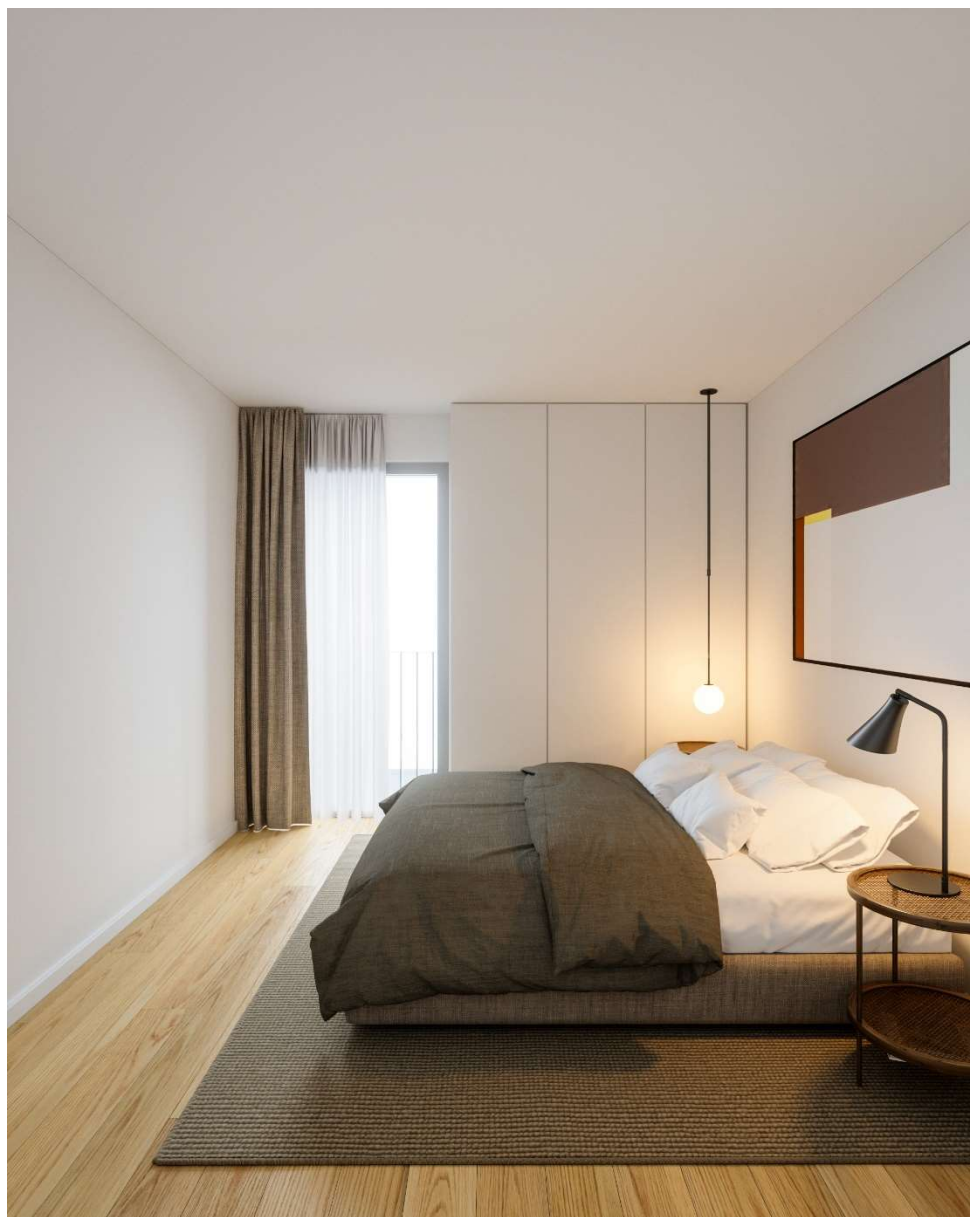
REGADO FLATS
CONDOMINIO RESIDENCIAL



REGADO FLATS
CONDOMINIO RESIDENCIAL



REGADO FLATS
CONDOMINIO RESIDENCIAL



REGADO FLATS
CONDOMINIO RESIDENCIAL



REGADO FLATS
CONDOMINIO RESIDENCIAL

LOCALIZAÇÃO | REGADO FLATS

O condomínio residencial REGADO FLATS está implantado num lote com 719 m² na Rua Nova do Regado, n.ºs 192 a 214, a na envolvente da Rua de Serpa Pinto e do nó do Carvalhido da Via de Cintura Interna (acessos A1, N13, A3, A4 e A28) do Porto.

É uma zona residencial consolidada e que tem vindo a ser qualificada, a dois passos da Constituição, do Carvalhido, da Avenida de França e da Boavista, muito bem servida de transportes públicos, indiciando um potencial de valorização elevado e seguro.



REGADO FLATS
CONDOMINIO RESIDENCIAL

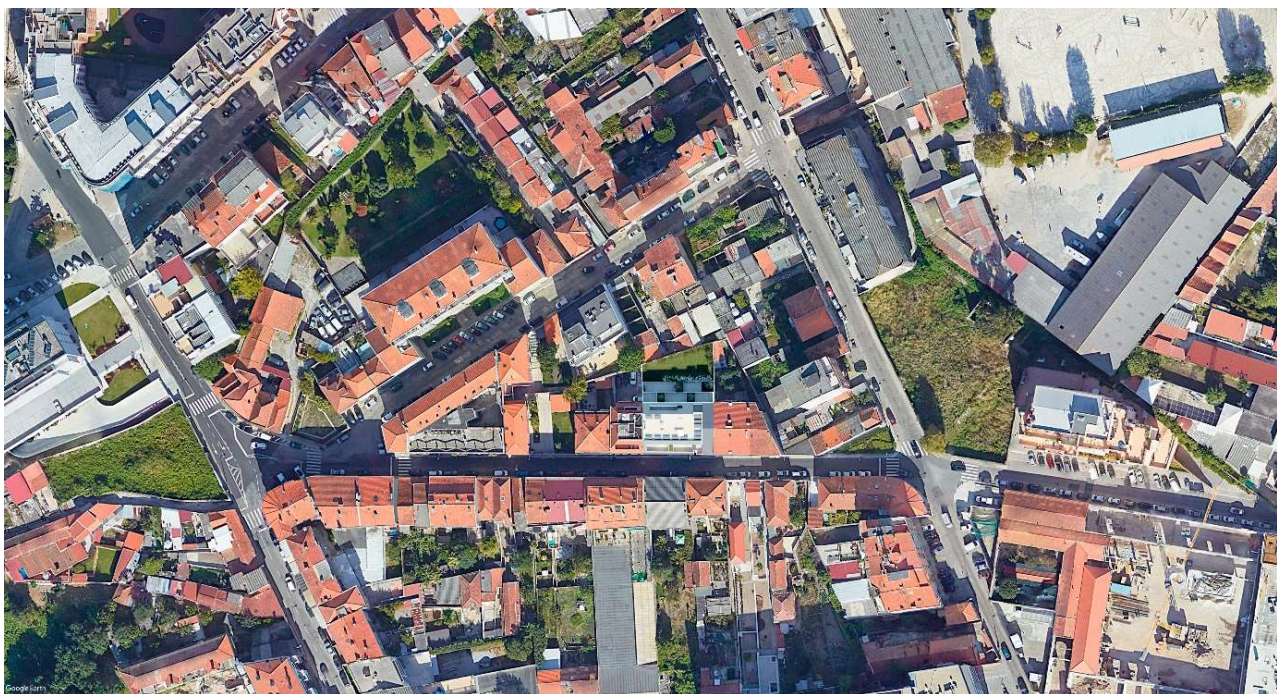
PROJETO | REGADO FLATS

Para este lote foi aprovado o projeto de um edifício, com 4 pisos, que integra **14 apartamentos (1 T0+1, 3 T1, 7 T2, 1 T2+1 e 2 T3)**.

No rés-do-chão, o edifício dispõe de um átrio comum que dá acesso ao elevador, às escadas de acesso aos demais andares, à garagem e aos quatro apartamentos deste piso.

A garagem dispõe de 16 lugares de estacionamento (um lugar simples por cada apartamento de tipologia T0, T1 ou T2 e 1 lugar duplo para os T3), equipados com fichas para carga de veículos elétricos.

Com exceção dos dois apartamentos poente do rés-do-chão, todos os outros dispõem de terraços privados.



REGADO FLATS
CONDOMÍNIO RESIDENCIAL

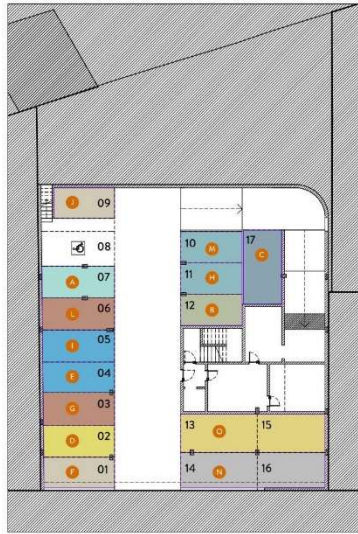
OBRA | REGADO FLATS

A construção do edifício está titulada pelo Alvará de Licenciamento de obras de construção NUD/535325/2020/CMP. A obra terá início em outubro de 2021 com uma duração prevista de 14 meses.



REGADO FLATS
CONDOMINIO RESIDENCIAL

PROJETO | REGADO FLATS



PISO -1



PISO 0



PISO 1



PISO 2



PISO 3



REGADO FLATS
CONDOMINIO RESIDENCIAL