

Alçado Poente

Áreas Gerais

Área Total do Terreno – 1050.00 m²

Área de Impermeabilização – 593.00 m²

Superfície impermeabilizada – 56,5%

Área Total verde – 457.00 m²

Área Bruta de Construção – 286.95 m²

Área Útil Total – 234.60 m²

Área Habitável Total – 137.10 m²

Total de Pisos – 2 pisos

Tipologia – T3

Piso 0 – 309.66

Garagem – 80.50 m²

Piso 1 – 312.15

Entrada – 4.60 m²

Cozinha – 24.55 m²

Sala – 42.95 m²

Corredor – 5.15 m²

Corredor – 7.80 m²

I.s. – 2.40 m²

Quarto – 16.90 m²

I.s. – 5.25 m²

Closet – 4.75 m²

Quarto – 16.90 m²

I.s. – 5.25 m²

Closet – 4.75 m²

Escritório – 11.00 m²

I.s. – 5.60 m²

Quarto – 24.80 m²

I.s. – 9.15 m²

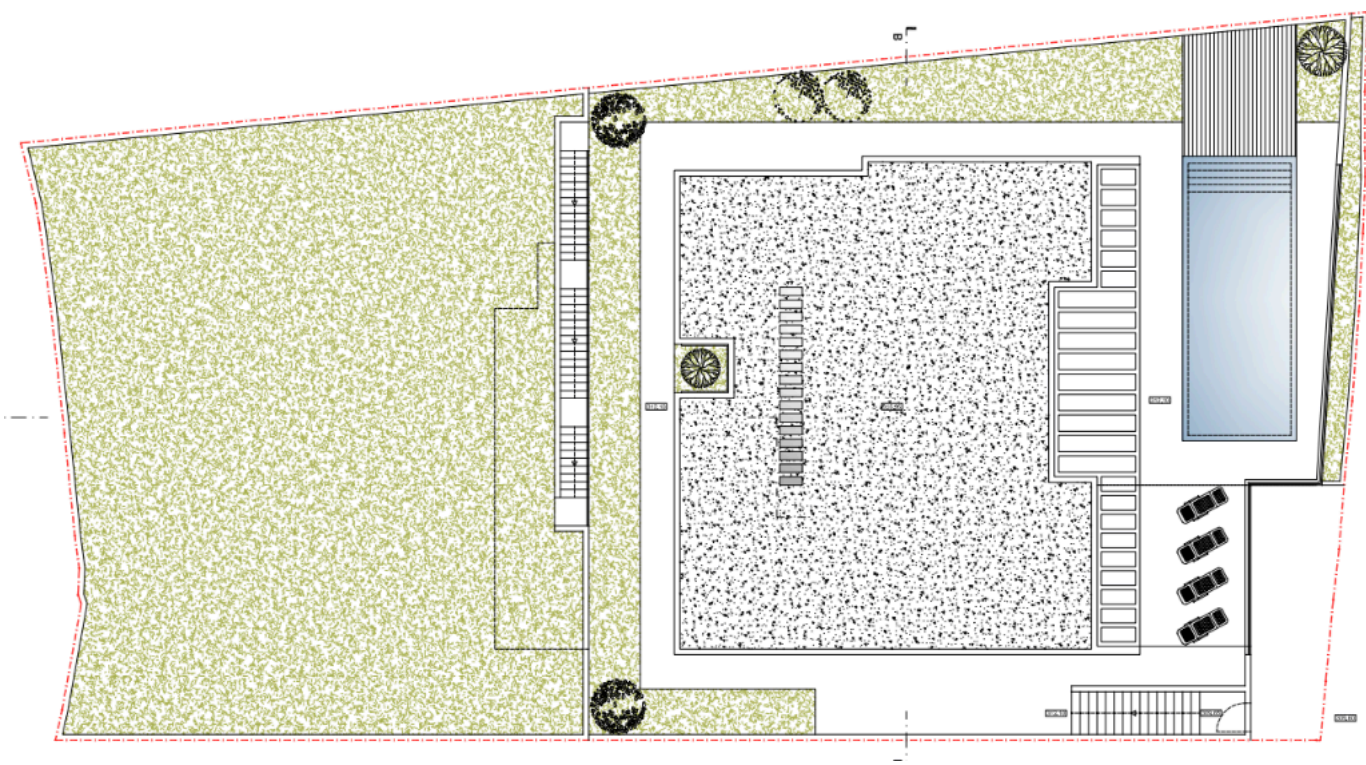
Closet – 8.50 m²

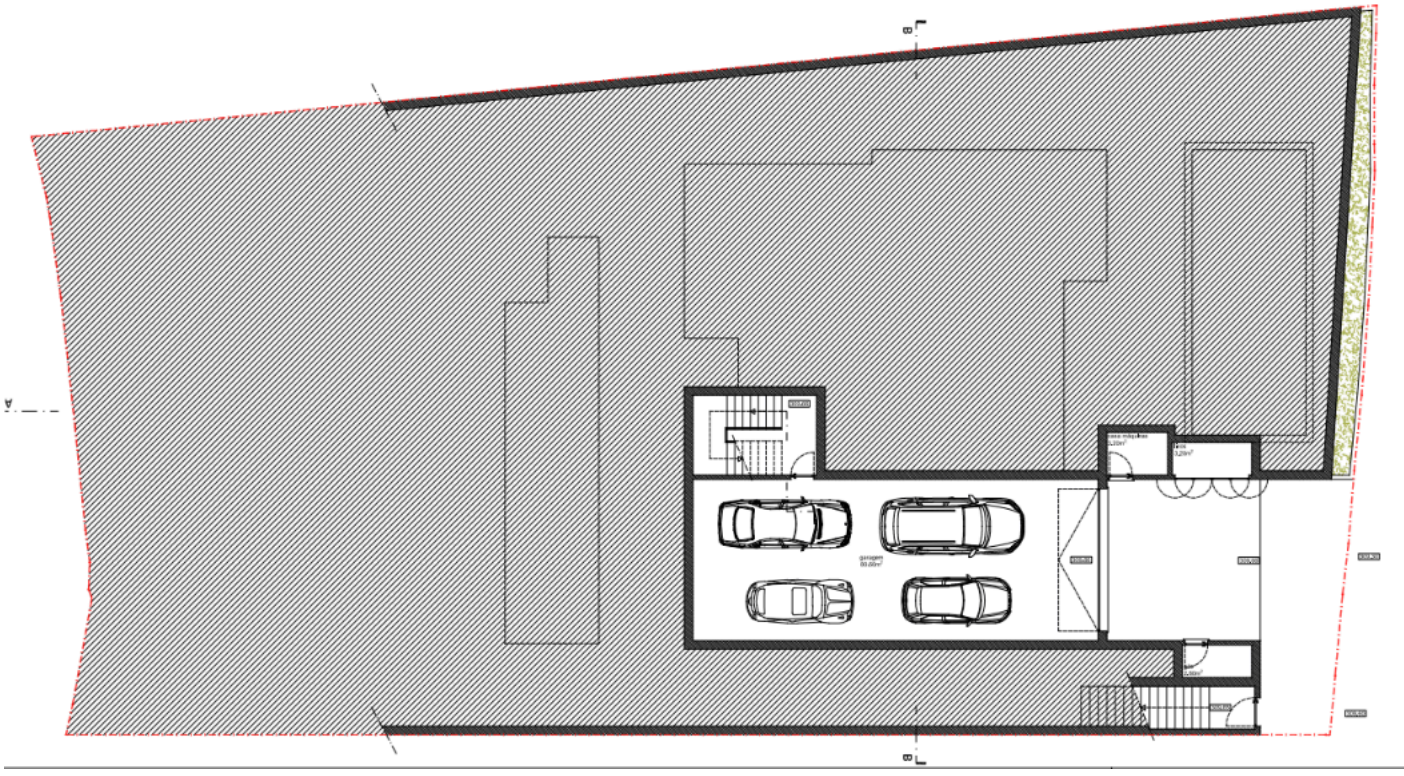
Piso 1 – 312.15 (exterior)

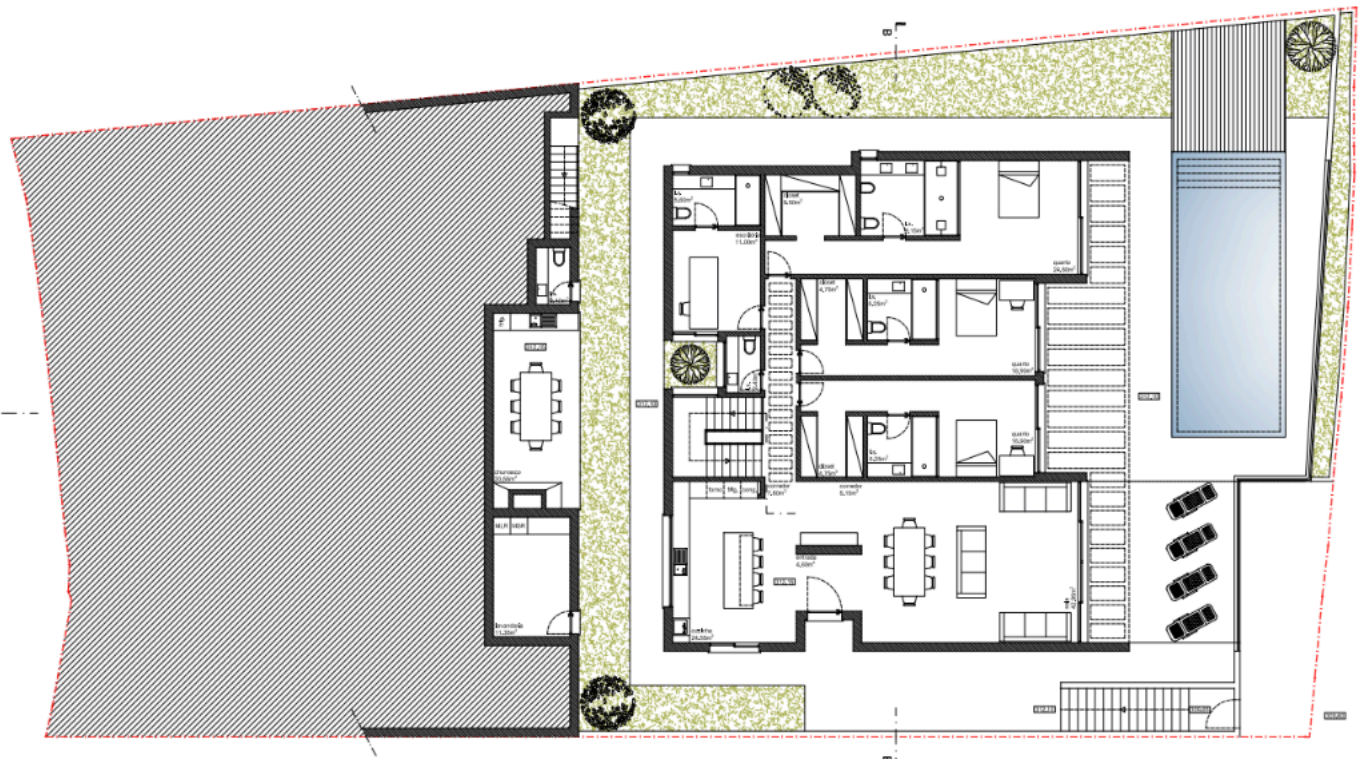
Lavandaria – 11.35 m²

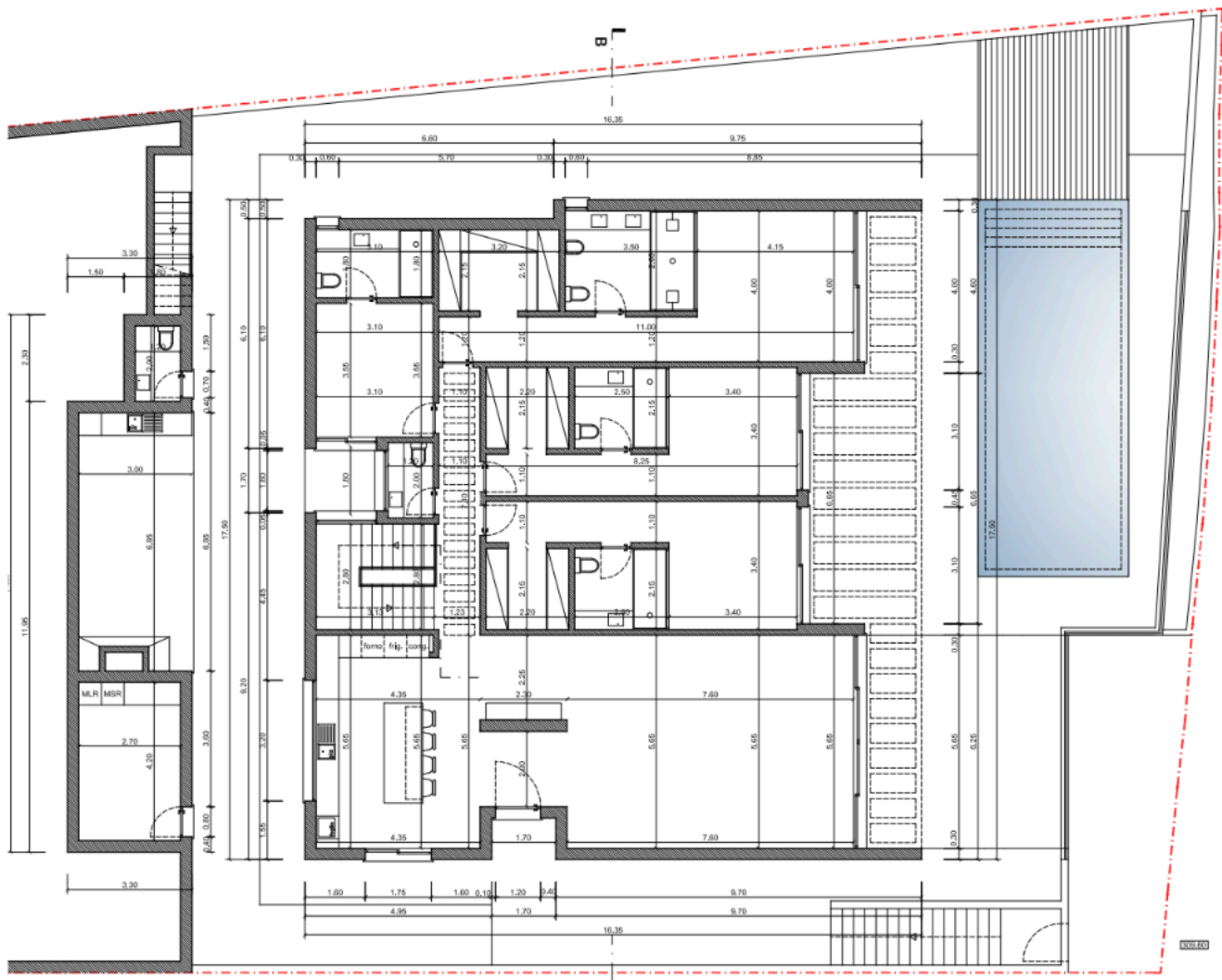
Churrasco – 20.55 m²

I.s. – 2.40 m²









10/100