

A photograph of a modern building facade with a window and greenery. The building has a dark, textured exterior. A window is visible on the right side, showing a view of green trees. In the foreground, there is a lush green bush and a lawn. The sky is blue with some clouds.

COMPLEXO

DO AMIAL

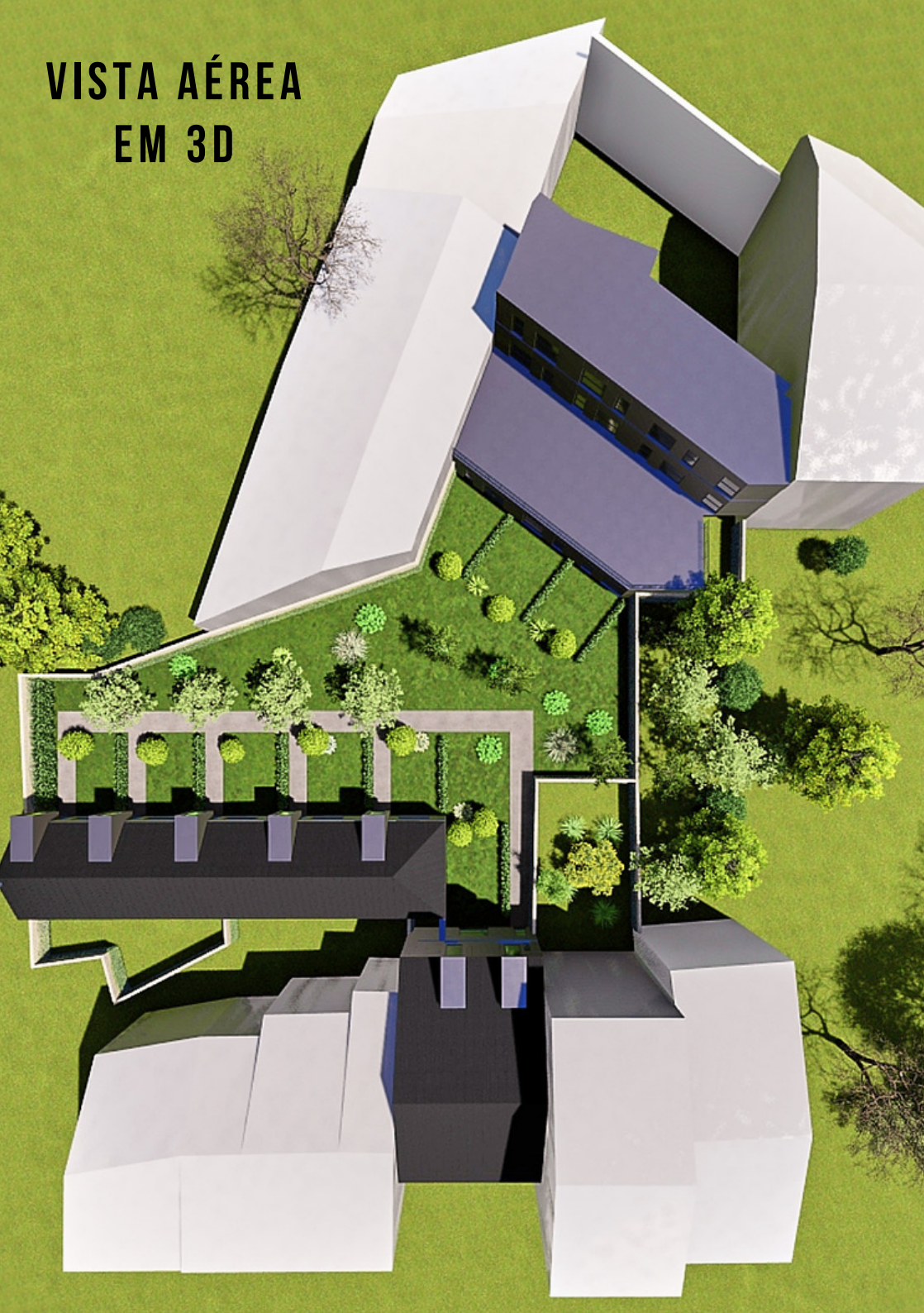
HABITAÇÃO
E NATUREZA

A PENSAR NO FUTURO

PORQUE OS JOVENS SÃO BASE DA SOCIEDADE

Sempre com a flexibilidade,
privacidade, elegância, natureza e
poupança no pensamento

VISTA AÉREA EM 3D



VISTA AÉREA DO R/CH



**FAZEMOS
CRIAMOS
MOSTRAMOS**

EXCLUSIVIDADE

A vida parece muito mais simples quando carregada de várias emoções

ELEGÂNCIA

Porque o gosto por vezes se aprende ao vivê-lo

PRIVACIDADE

Com tanto recanto o difícil vai ser saber que estão dentro da cidade





PRIVACIDADE

Magia e natureza são as palavras que melhor vão definir este local, cheio de emoções

Tão perto de tudo, e ao mesmo tempo com tanta privacidade entre espaço e movimento da cidade

A PENSAR NO FUTURO

PORQUE O NOSSO LAR É BASE DO SOSSEGO

Sempre com a flexibilidade, privacidade,
elegância enatureza no pensamento

LOCALIZAÇÃO

EXCLUSIVIDADE

Aqui a vida parece simples e carregada de várias emoções, mas sempre marcada pela proximidade às Universidades, hospitais e saídas da cidade



DISTÂNCIAS

PERTO DO IMPORTANTE

As principais distâncias para percorrer a pé, ou de transportes públicos, situam-se entre o um quilómetro e dois quilómetros, tendo paragens entre 50 metros e 110 metros.

De Silva Brinco a:

ISEP 1,1 km

FEUP 2,2 km

HSJ 1,1 km

ISCAP 2,0 km

Pólo Universitário 2,1 km

Jardim Arca D'Água 1,5 km

Paragem Autocarro 42 mts
(sentido Amial)

Paragem Autocarro 110 mts
(sentido S. Mamede)

SERVIÇOS

NAS PROXIMIDADES

Aqui a vida parece simples, gozando de toda a privacidade, mas também de um vasto e completo conjunto de serviços que simplificam a vida diária.

Um completo leque de serviços, mesmo na palma da nossa mão e também mesmo ali ao pé.



HOSPITAIS



FARMÁCIAS



SUPERMERCADOS



ESCOLAS



RESTAURANTES



**POSTOS DE
ABASTECIMENTO**

EM CIMA DAS MELHORES UNIVERSIDADES

EMPREENHIMENTO EXCLUSIVO

Todas as tipologias foram desenhadas a pensar nas novas necessidades das novas famílias e dos jovens adultos, e adaptadas à sua forma de viver.

Aqui vai encontrar privacidade interior, espaços verdes, tranquilidade e proximidade a todos os principais serviços, hostipais e Universidades.




UMA ATMOSFERA
TODA EXCLUSIVA
E PERSONALIZADA

2
BLOCOS

3
PISOS

26
APARTAMENTOS

1
JARDIM COMUM

A photograph of a modern building with large windows and a green lawn with a tree. The building has a dark roof and light-colored walls. The lawn is green and well-maintained. A tree with green leaves is in the foreground. The sky is blue with white clouds.

PEQUENAS
TIPOLOGIAS MAS
COM GRANDES
ESPAÇOS

26

APARTAMENTOS

TO A T2

35 M2 A 101 M2

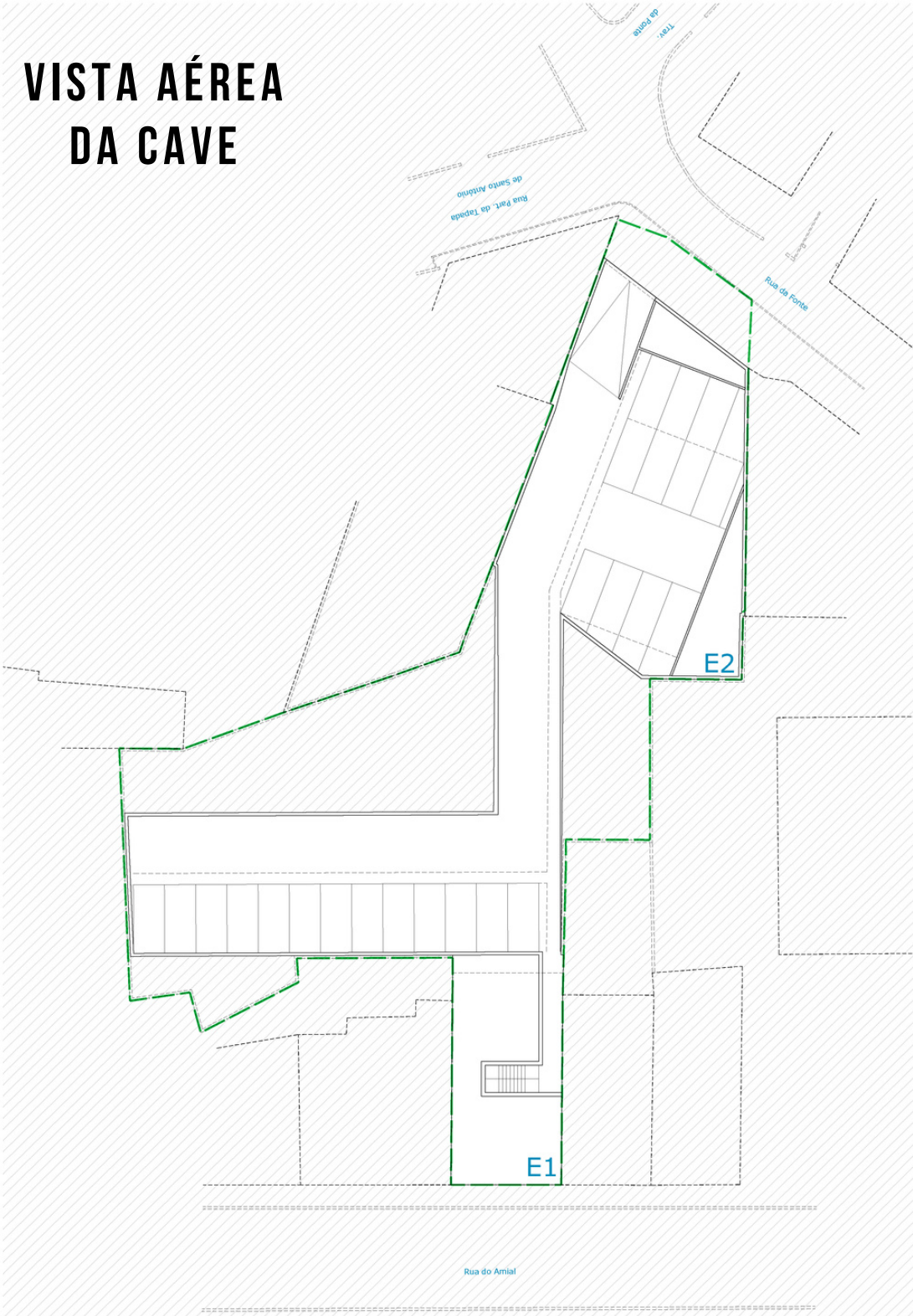
PRIVATIVOS

JARDINS E TERRAÇOS

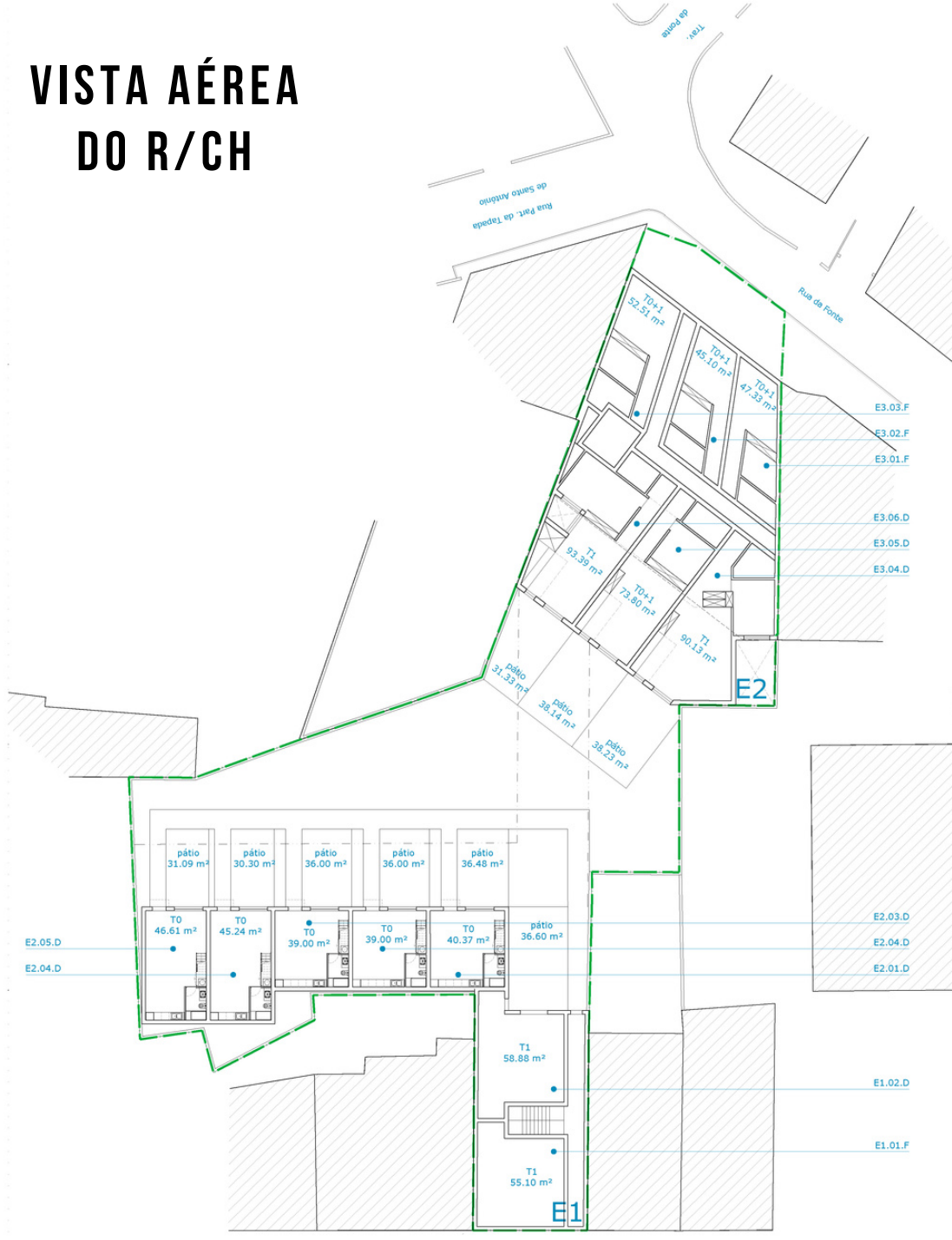
VIATURAS

LUGARES GARAGEM

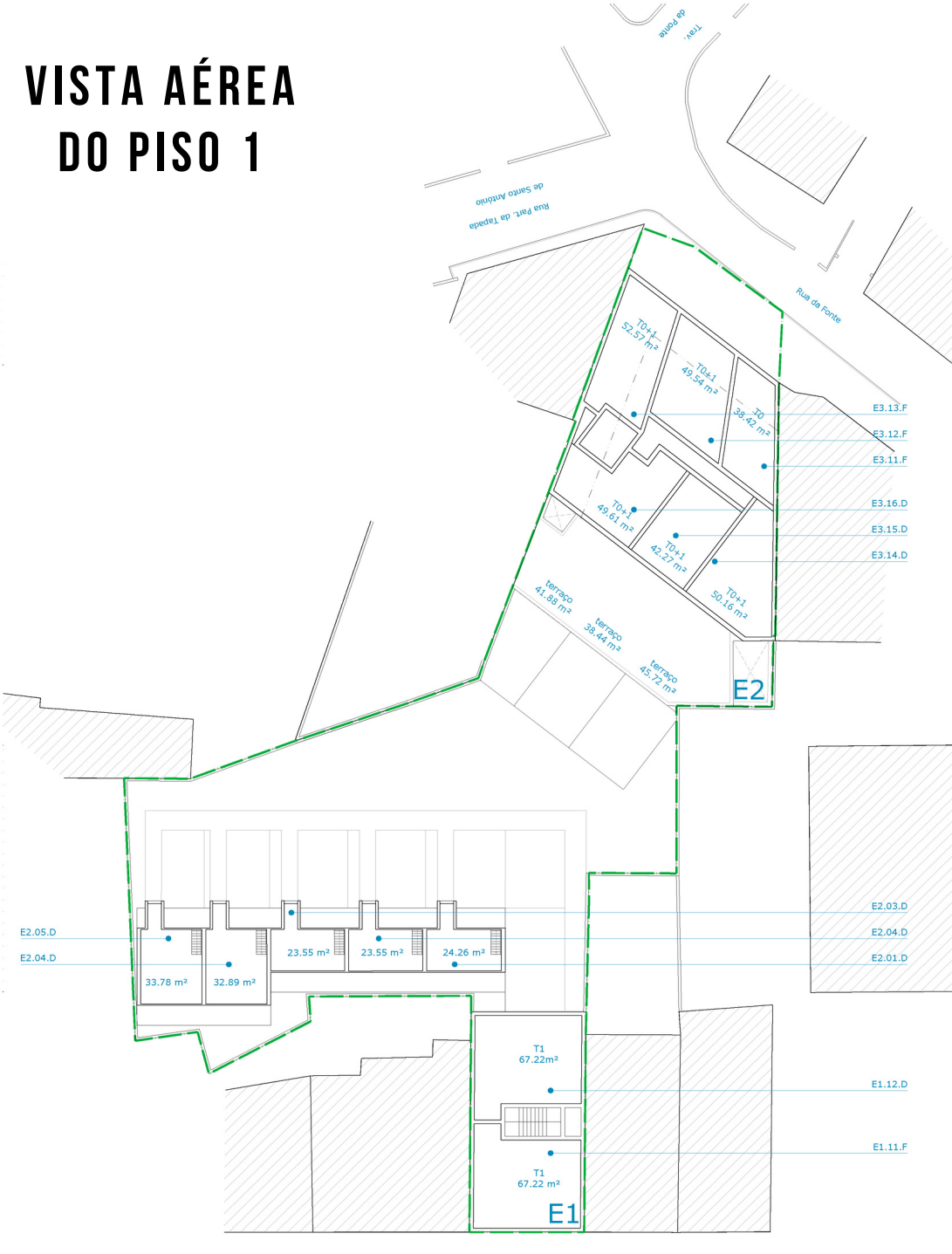
VISTA AÉREA DA CAVE



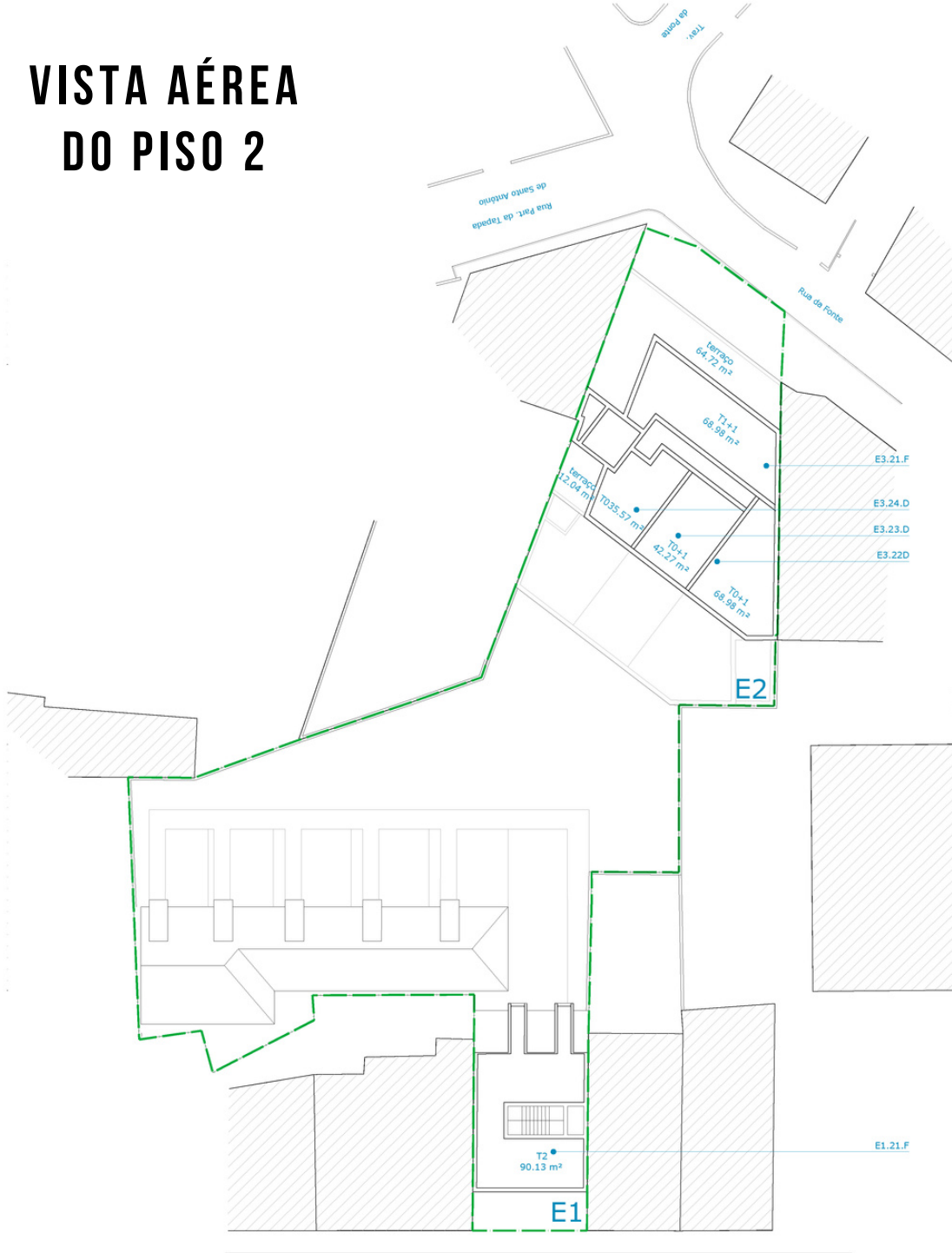
VISTA AÉREA DO R/CH



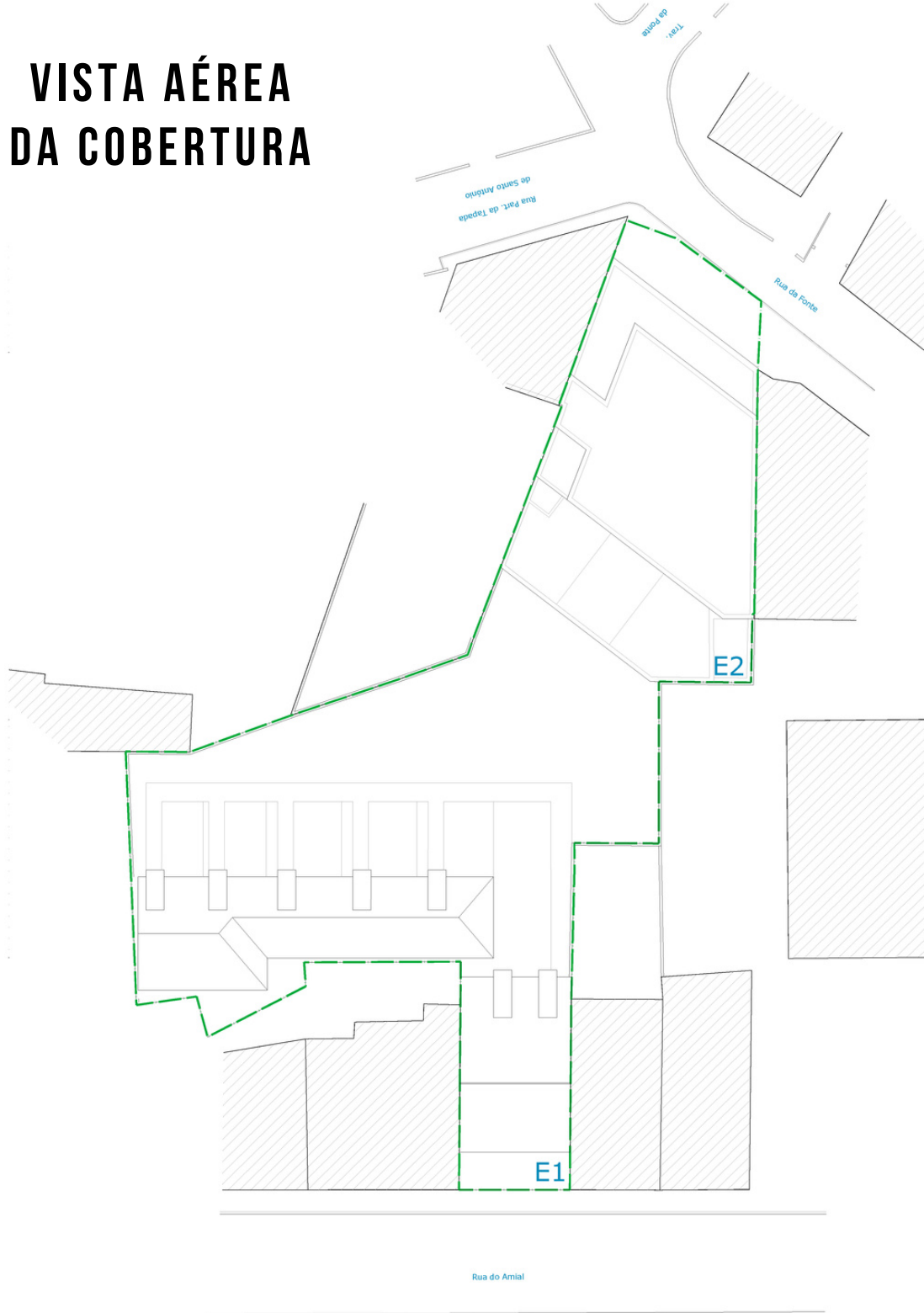
VISTA AÉREA DO PISO 1



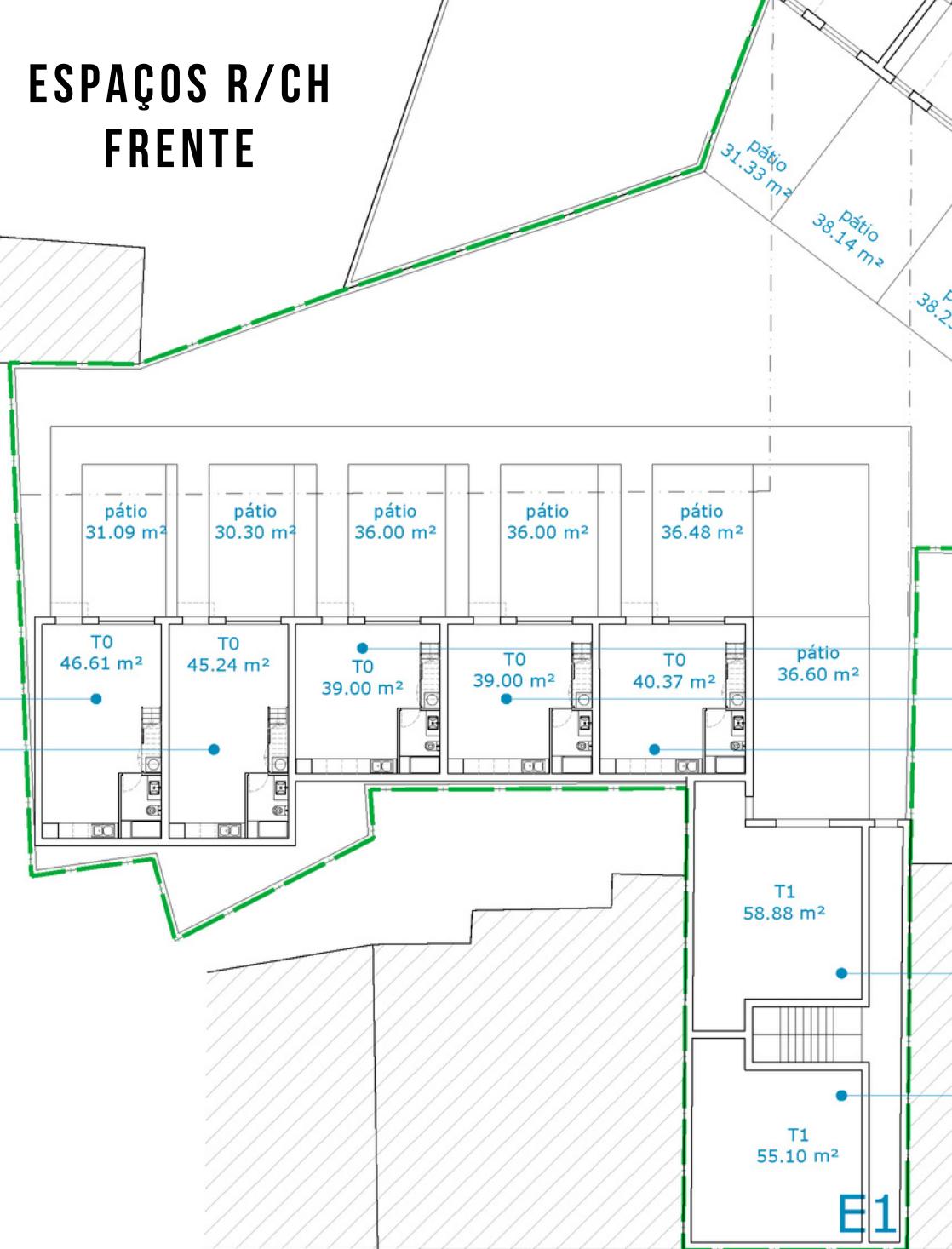
VISTA AÉREA DO PISO 2



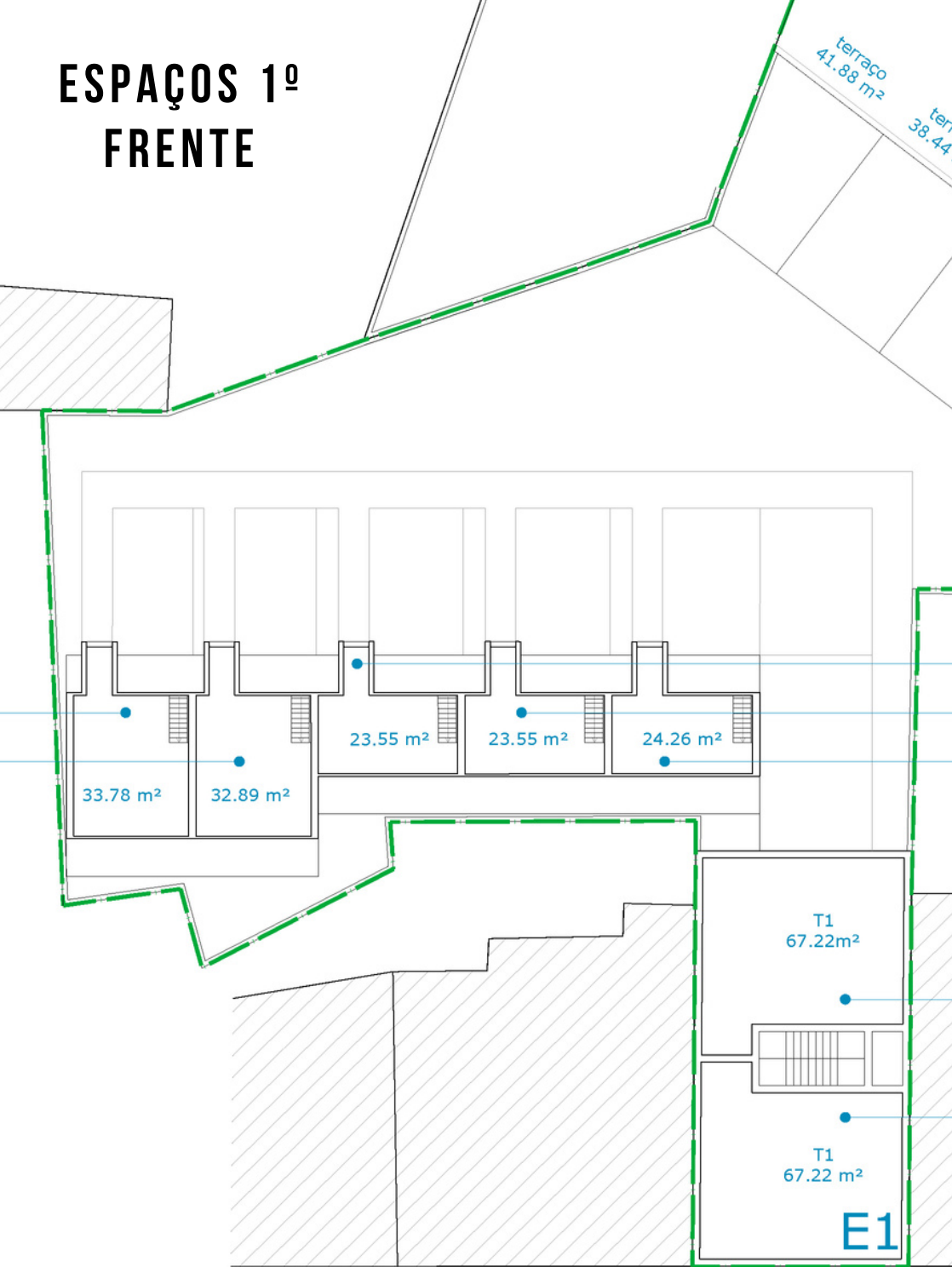
VISTA AÉREA DA COBERTURA



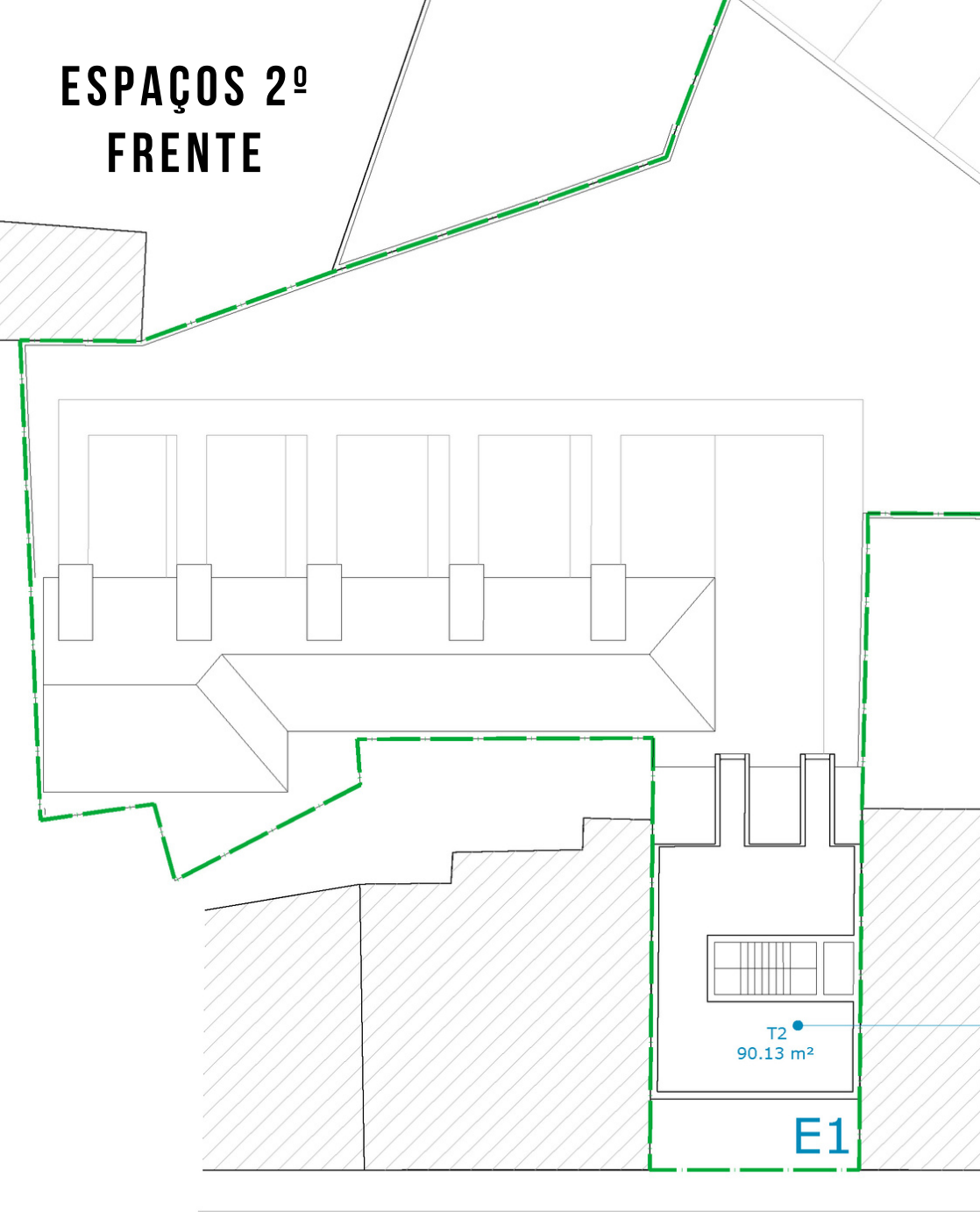
ESPAÇOS R/CH FRENTE



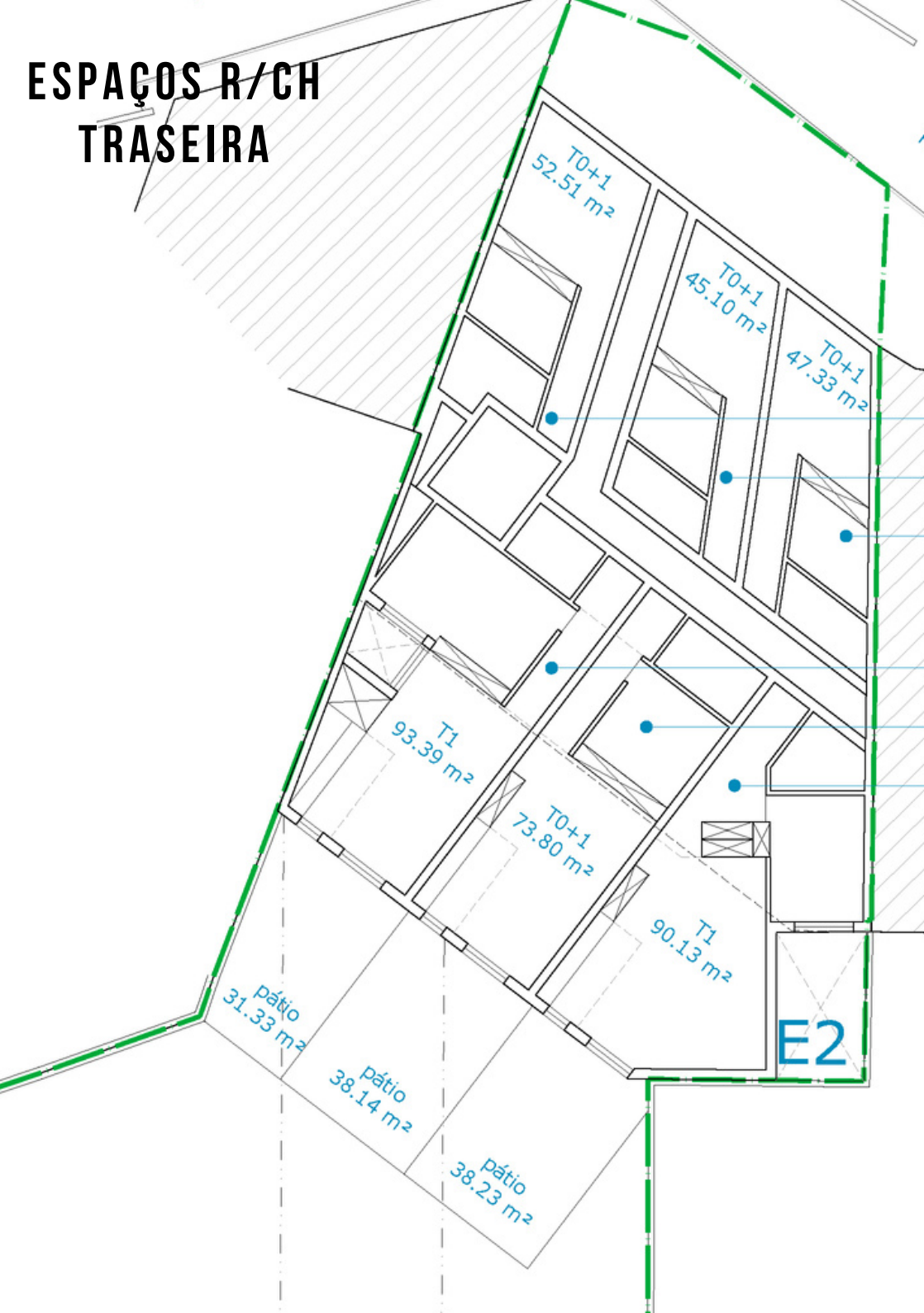
ESPAÇOS 1º FRENTE



ESPAÇOS 2º FRENTE

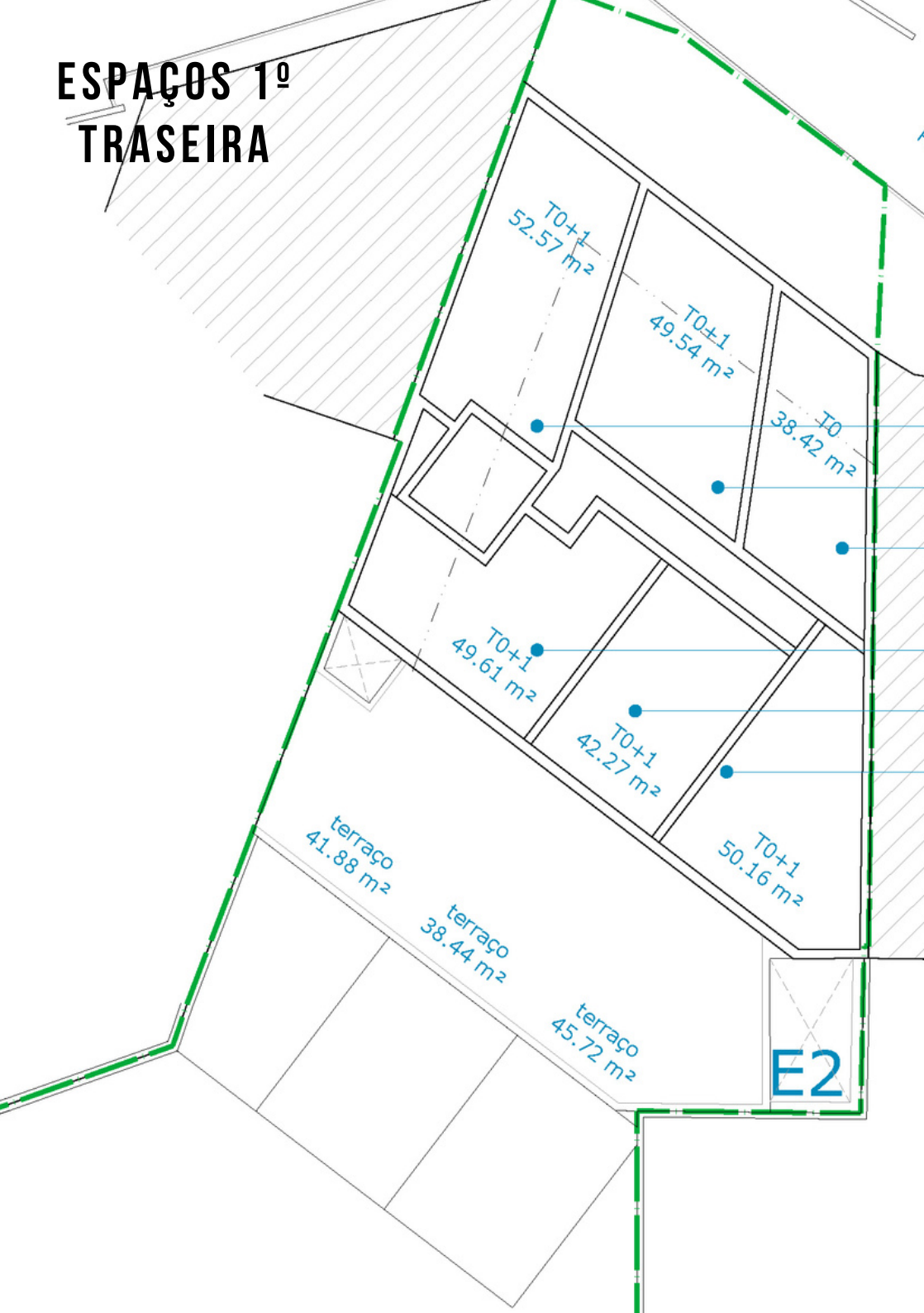


ESPAÇOS R/CH TRASEIRA

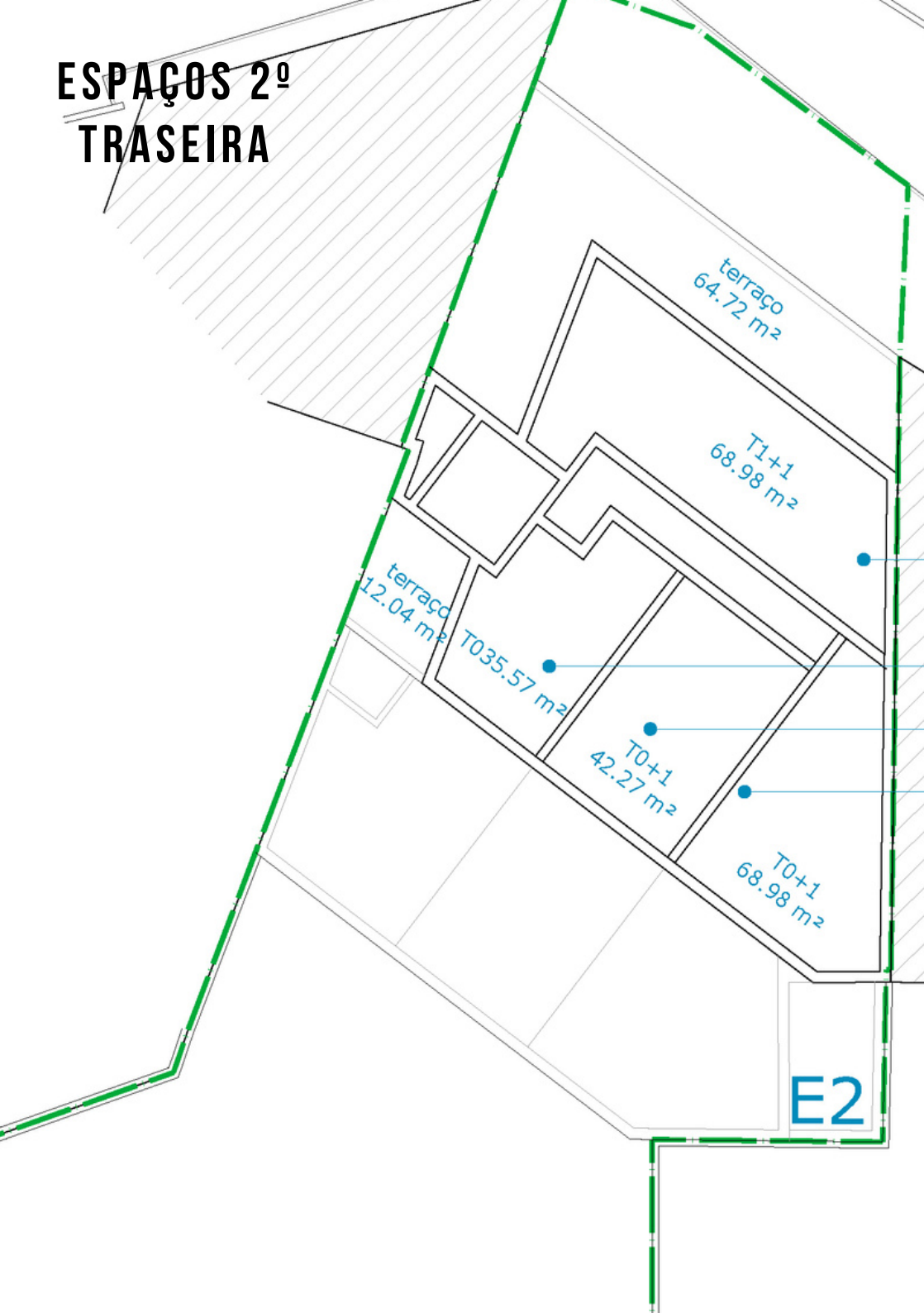


E2

ESPAÇOS 1º TRASEIRA



ESPAÇOS 2º TRASEIRA



E2

O COMPLEXO GLOBAL



ÁREAS INTERNAS COMUNS

Um local que nos transporta para sensações de férias durante todo o ano

ÁREAS INTERNAS COMUNS

Que nos permitem a poupança de espaços e a poupança no nosso orçamento



O COMPLEXO GLOBAL

ÁREAS EXTERNAS
COMUNS

ÁREAS INTERNAS
COMUNS

