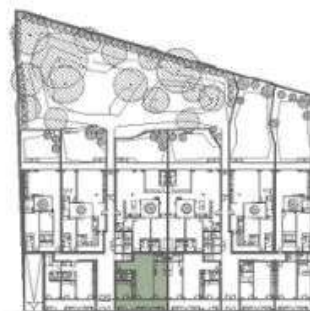


Piso 1 - FRAÇÃO J - tipologia T2

Área Bruta - 106m²



Planta piso -1



Planta piso 1

Legenda:

- Vegetação
- Pavimento em madeira de carvalho
- Pavimento cerâmico
- Pavimento exterior em betão poroso
- Tampo de bancada em pedra ultracompacta
- Tampo de bancada em pedra ultracompacta
- Carpintarias lacadas

	ÁREA
1	ático 6,03 m ²
2	sala/cozinha 31,92 m ²
3	escritório 7,70 m ²
4	circulação 2,56 m ²
5	i.s. 3,52 m ²
6	quarto 11,52 m ²
7	antecâmara 6,54 m ²
8	i.s. 5,49 m ²
9	suíte 14,25 m ²
10	varanda 22,98 m ²