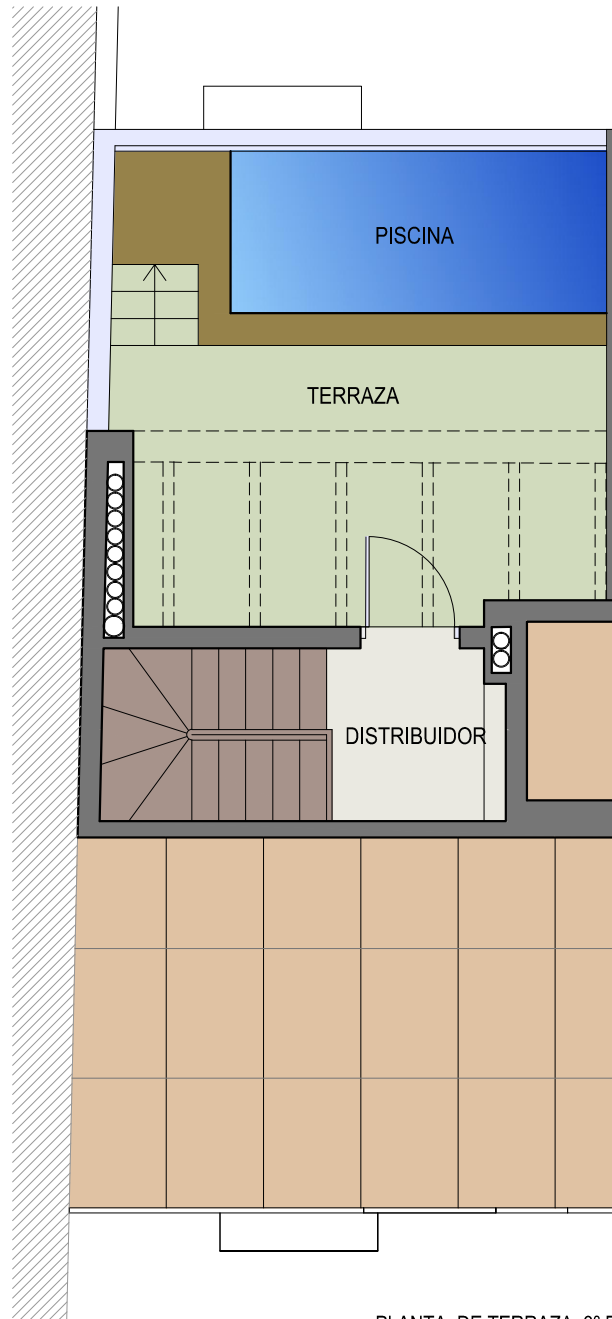
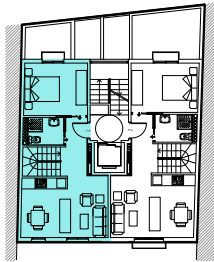




PLANTA TERCERA TIPO "B" TERRAZA

Edificio Santa Elena
C/ La Unión
El Morche (Málaga)



PLANTA DE TERRAZA 3º B

VIVIENDA 3ª B	SUP. UTIL	SUP. CONSTRUIDA
TRASTERO 7	8,92 m2	10,80 m2 + 2,06 m2
ESTAR/COMEDOR/COCINA	15,80 m2	
DORMITORIO	10,02 m2	42,90 m2 + 8,18 m2
BAÑO	3,00 m2	(PP ZONA COMÚN)
DISTRIBUIDOR	7,57 m2	
DISTRIBUIDOR CS.C	5,92 m2	
TERRAZA DESCUBIERTA	11,29 m2	7,42 m2 + 1,41 m2
PISCINA	5,19 m2	
TOTAL	67,71 m1	72,77 m2

