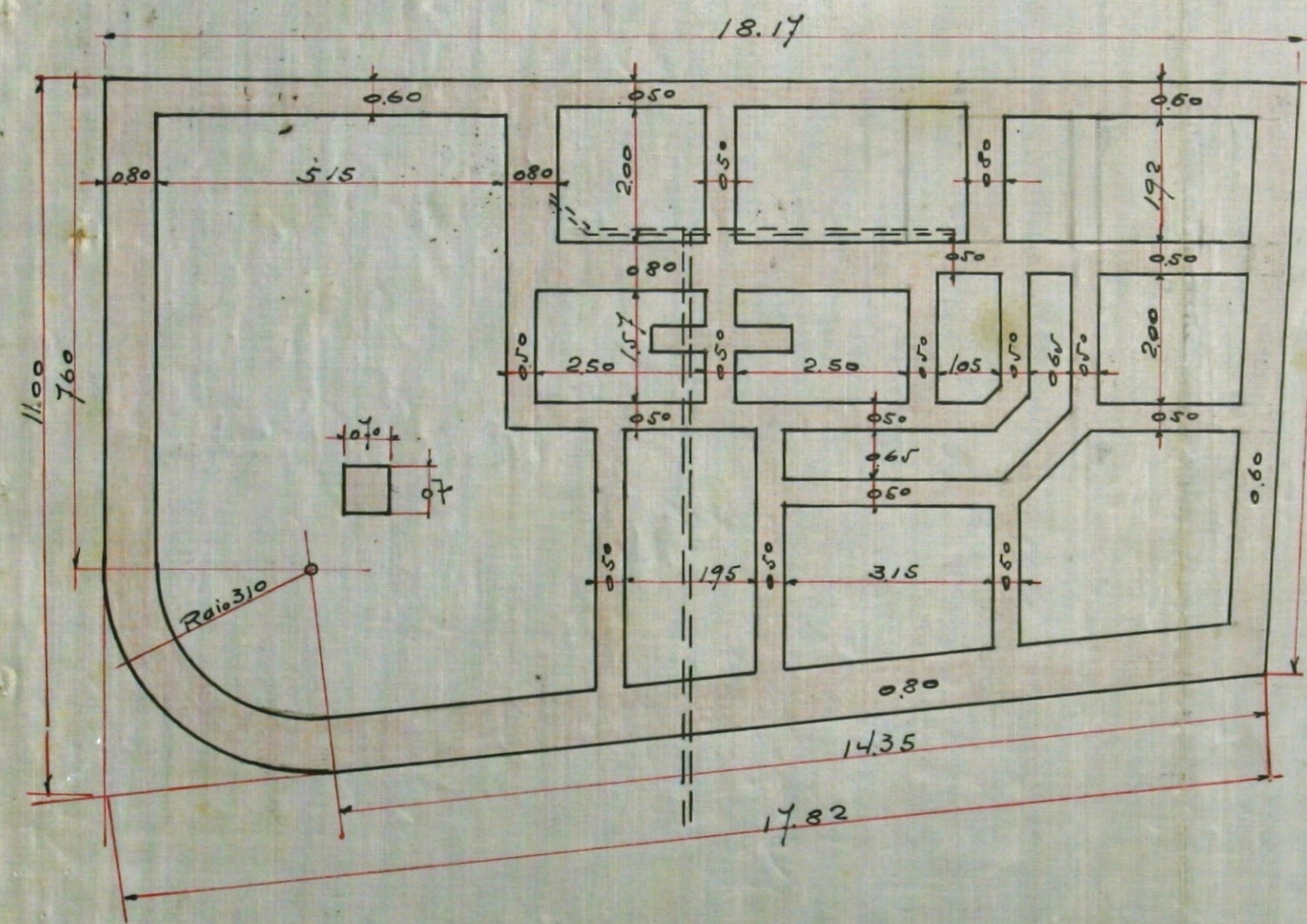


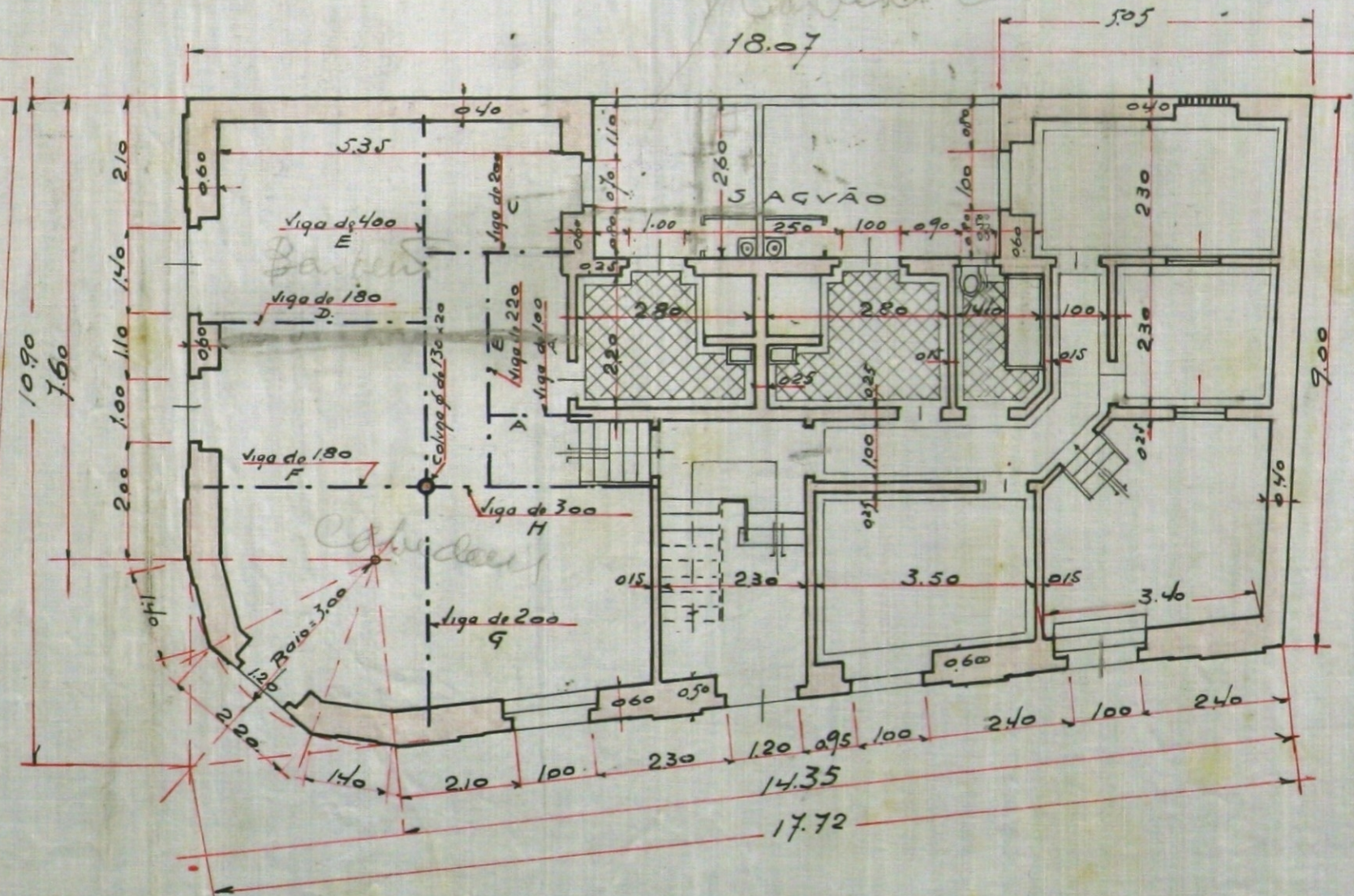
"OBRAS"
REGISTO N.º 6383
30-4-982

Folia 9
F.º 1713

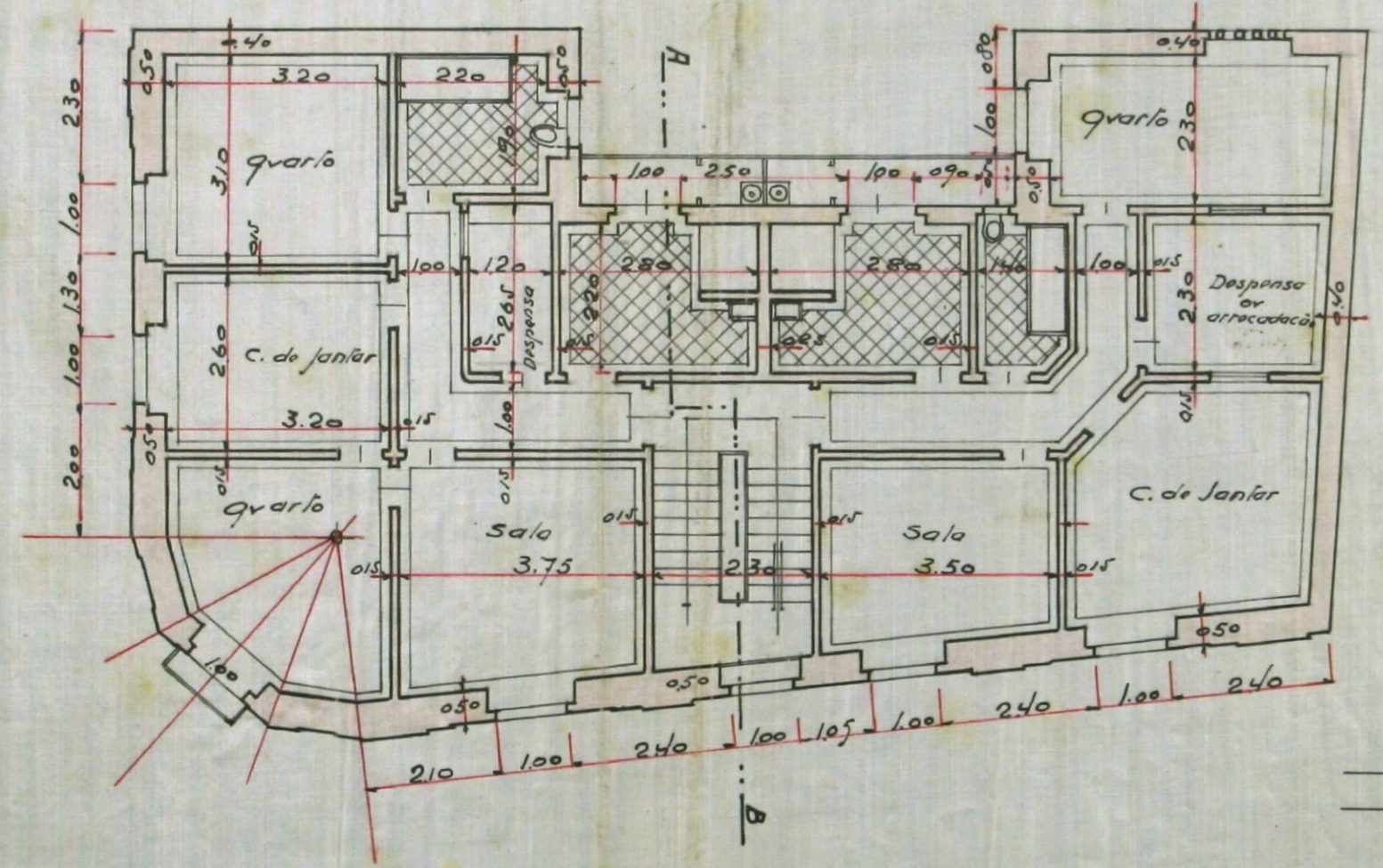
Planta de um prédio para rendimento que o Ex.º Sr. Manoel Furtado Cabeleira deseja construir no seu terreno sito no Rva D. Tornejando para a Estrada de Bemfica
Escala de 1:100.



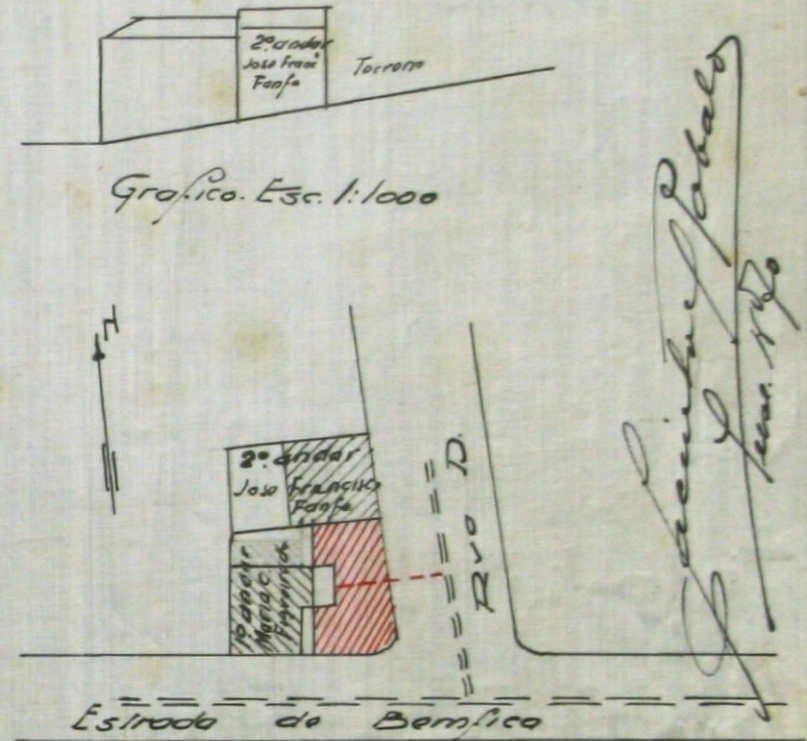
Planta dos Coborcos



Planta do Rez do chão e lojas



Planta dos Andares



Planta Topografica
Escala de 1:1000



Manoel Furtado Cabeleira
1910