

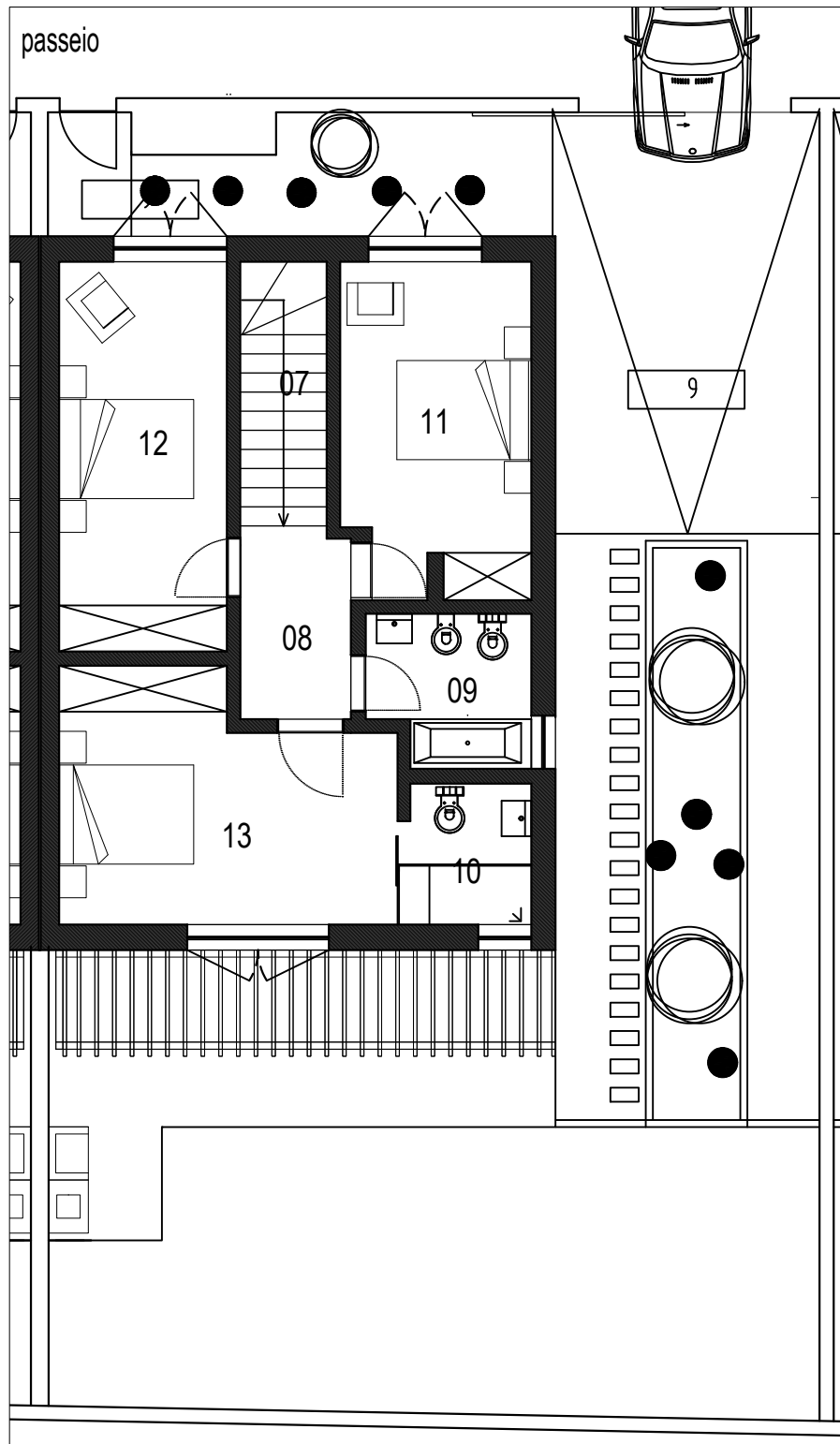
Áreas interiores

- 01 - Sala de Estar/Jantar - 28.08m²
- 02 - Cozinha / Lavandaria - 14.37m²
- 03 - Arrumos - 1.83m²
- 04 - I.S. Sala - 2.61m²
- 05 - Área exterior coberta - 4.00m²
- 06 - Área exterior coberta - 6.33m²

Área Bruta da habitação - 286.48 m²

Área Bruta do fogo- 136.31 m²

Área Útil do fogo- 106.48 m²



Áreas interiores

- 07 - Acesso Vertical - 6.60 m²
- 08 - Hall dos Quartos - 4.75m²
- 09 - I.S. Quartos - 4.68m²
- 10 - I.S. Quarto Principal - 3.66m²
- 11 - Quarto - 12.44m²
- 12 - Quarto - 13.04m²
- 13 - Quarto Principal - 15.19m²

Área Bruta piso 01 - 73.40m²

Área Útil - piso 01 - 60.36m²

Área Habitável piso 01 - 40.67m²