

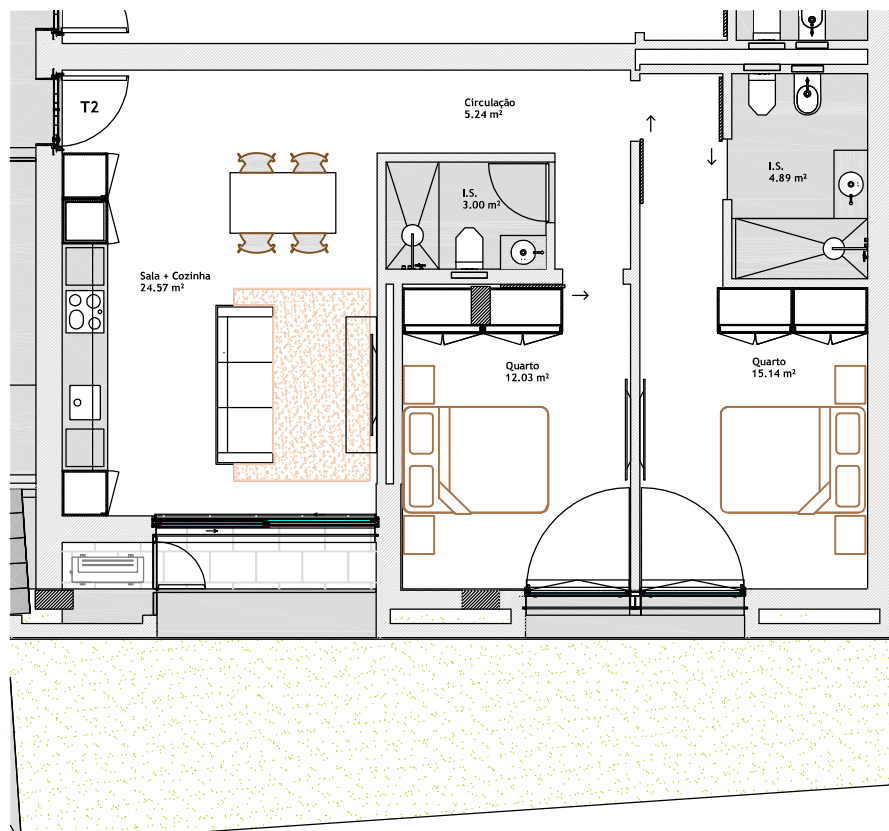


Fração A1.4

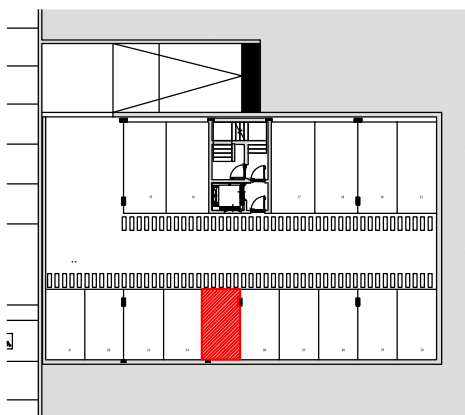
APARTAMENTO:
Localização: PISO 1 (Terreo)
Tipologia: T2
Área: 82,00m²
Orientação: POENTE

VARANDA
Localização: Piso 1 (Terreo)
Área: 4,00m²

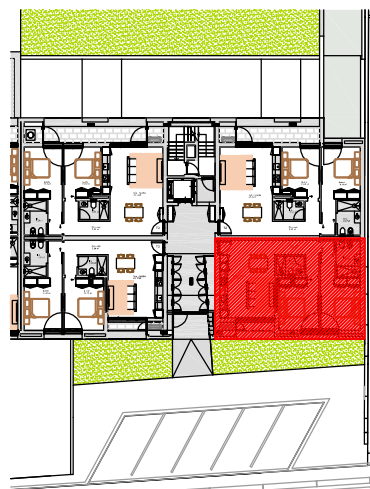
LUGAR DE GARAGEM:
Localização: PISO -2
ID: N.º 25



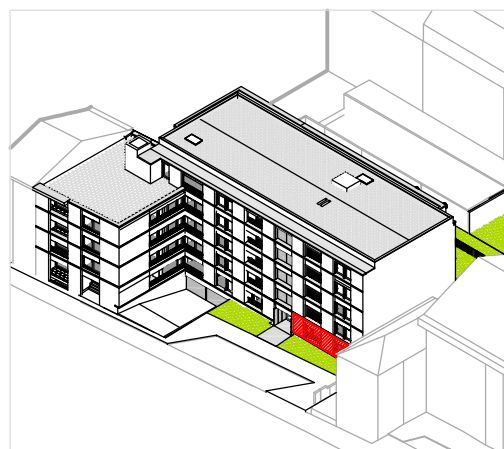
Planta da Fração



Lugar de Garagem Piso -2



Localização : Piso 1 (Terreo)



Alçado Principal (Poente)



CONELO PARK
CONDOMÍNIO RESIDENCIAL

REVESTIMENTOS

- Pavimentos

- Zonas secas: soalho flutuante Swiss Krono ou equivalente
- Zonas húmidas: mosaico porcelânico

- Paredes

- Zonas secas: gesso cartonado pintado
- Zonas húmidas:
 - cozinha - aglomerado de mármore compacto no tampo e entre móveis
 - wc - mosaico porcelânico e gesso cartonado pintado

- Tetos

- Zonas secas: tetos falsos em gesso cartonado;
- Zonas húmidas: tetos falsos em gesso cartonado hidrófugo

ISOLAMENTOS entre FRAÇÕES

- paredes entre habitações contíguas em bloco térmico
- placas de gesso cartonado e isolamento

CARPINTARIAS

- Portas e armários: MDF Lacado
- Cozinhas: MDF Lacado

INSTALAÇÕES SANITÁRIAS

- Louça sanitária suspensa Sanindusa ou equivalente
- Lavatório de embutir Valadares ou equivalente e armário em MDF lacado
- Duche em mosaico porcelânico e resguardo em vidro
- Espelho
- Torneiras misturadoras monocomando OFA ou equivalente

EQUIPAMENTOS DIVERSOS

- Portas de segurança Portrisa ou equivalente.
- Caixilharia de alumínio anodizado com vidro duplo e corte térmico
- Eletrodomésticos Candy ou equivalente
- Material elétrico de manobra da EFAPEL ou equivalente
- Projetores de LED
- Videoporteiro
- Aquecimento das águas sanitárias por bomba de calor
- Lava louça em inox e misturadora monocomando OFA ou equivalente
- Elevadores Orona ou equivalente
- Pré-instalação de ar condicionado