

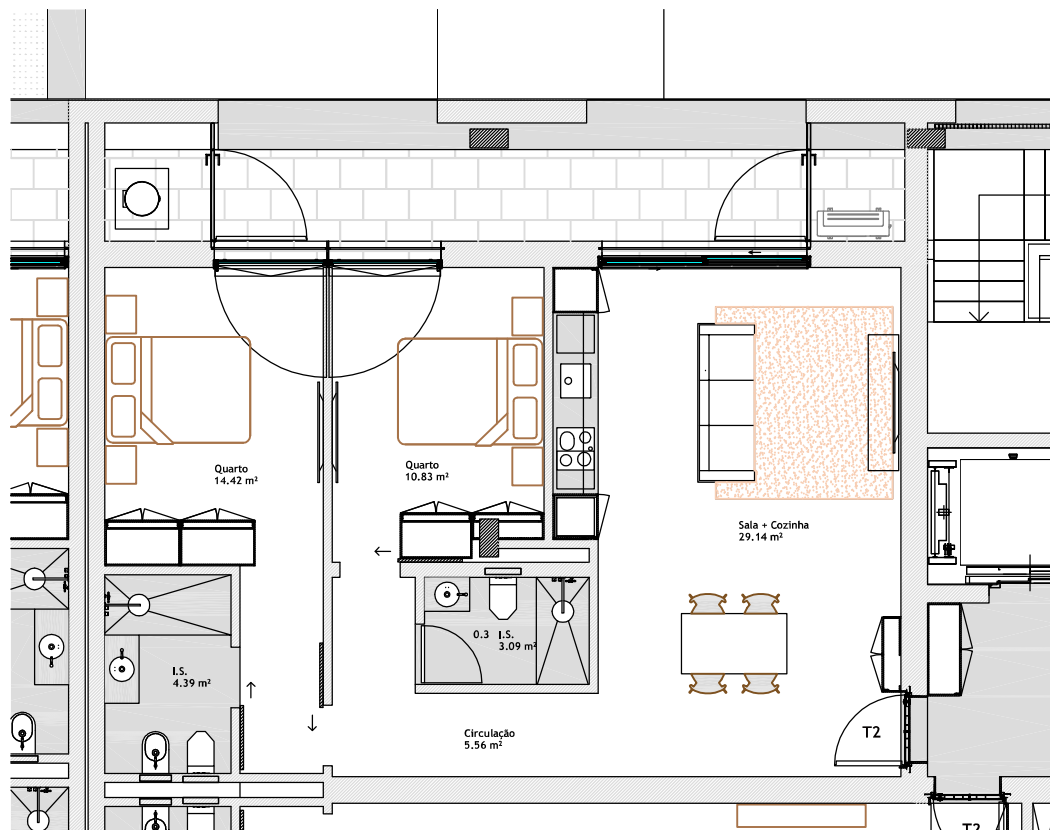


# Fração A2.2

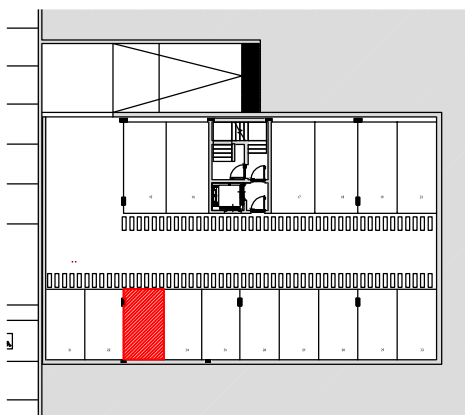
APARTAMENTO:  
Localização: PISO 2  
Tipologia: T2  
Área: 85,00m<sup>2</sup>  
Orientação: NASCENTE

VARANDA  
Localização: Piso 2  
Área: 15,00m<sup>2</sup>

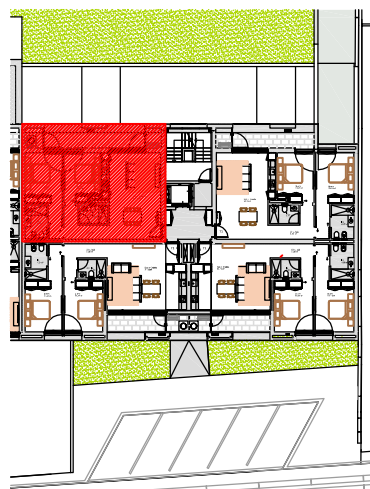
LUGAR DE GARAGEM:  
Localização: PISO -2  
ID: N.º 23



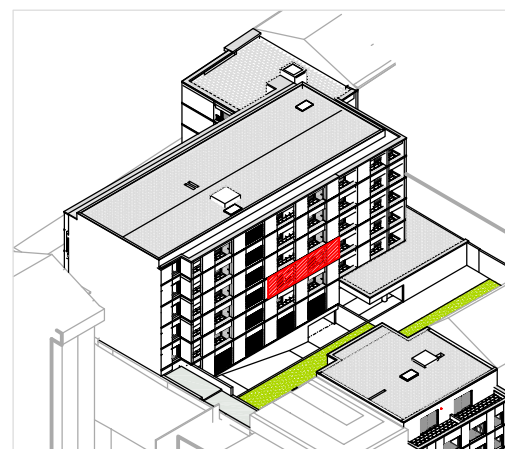
Planta da Fração



Lugar de Garagem Piso -2



Localização : Piso 2



Alçado Posterior (Nascente)

Nota: A listagem apresentada tem natureza indicativa, pode sofrer modificações decorrentes de alterações de projeto, determinadas pelo promotor, pela indisponibilidade de fornecimento ou termo de produção. As eventuais substituições serão feitas respeitando os mesmos padrões de qualidade.



CONELO PARK  
CONDOMÍNIO RESIDENCIAL

## REVESTIMENTOS

### - Pavimentos

- Zonas secas: soalho flutuante Swiss Krono ou equivalente
- Zonas húmidas: mosaico porcelânico

### - Paredes

- Zonas secas: gesso cartonado pintado
- Zonas húmidas:
  - cozinha - aglomerado de mármore compacto no tampo e entre móveis
  - wc - mosaico porcelânico e gesso cartonado pintado

### - Tetos

- Zonas secas: tetos falsos em gesso cartonado;
- Zonas húmidas: tetos falsos em gesso cartonado hidrófugo

## ISOLAMENTOS entre FRAÇÕES

- paredes entre habitações contíguas em bloco térmico
- placas de gesso cartonado e isolamento

## CARPINTARIAS

- Portas e armários: MDF Lacado
- Cozinhas: MDF Lacado

## INSTALAÇÕES SANITÁRIAS

- Louça sanitária suspensa Sanindusa ou equivalente
- Lavatório de embutir Valadares ou equivalente e armário em MDF lacado
- Duche em mosaico porcelânico e resguardo em vidro
- Espelho
- Torneiras misturadoras monocomando OFA ou equivalente

## EQUIPAMENTOS DIVERSOS

- Portas de segurança Portrisa ou equivalente.
- Caixilharia de alumínio anodizado com vidro duplo e corte térmico
- Eletrodomésticos Candy ou equivalente
- Material elétrico de manobra da EFAPEL ou equivalente
- Projetores de LED
- Videoporteiro
- Aquecimento das águas sanitárias por bomba de calor
- Lava louça em inox e misturadora monocomando OFA ou equivalente
- Elevadores Orna ou equivalente
- Pré-instalação de ar condicionado