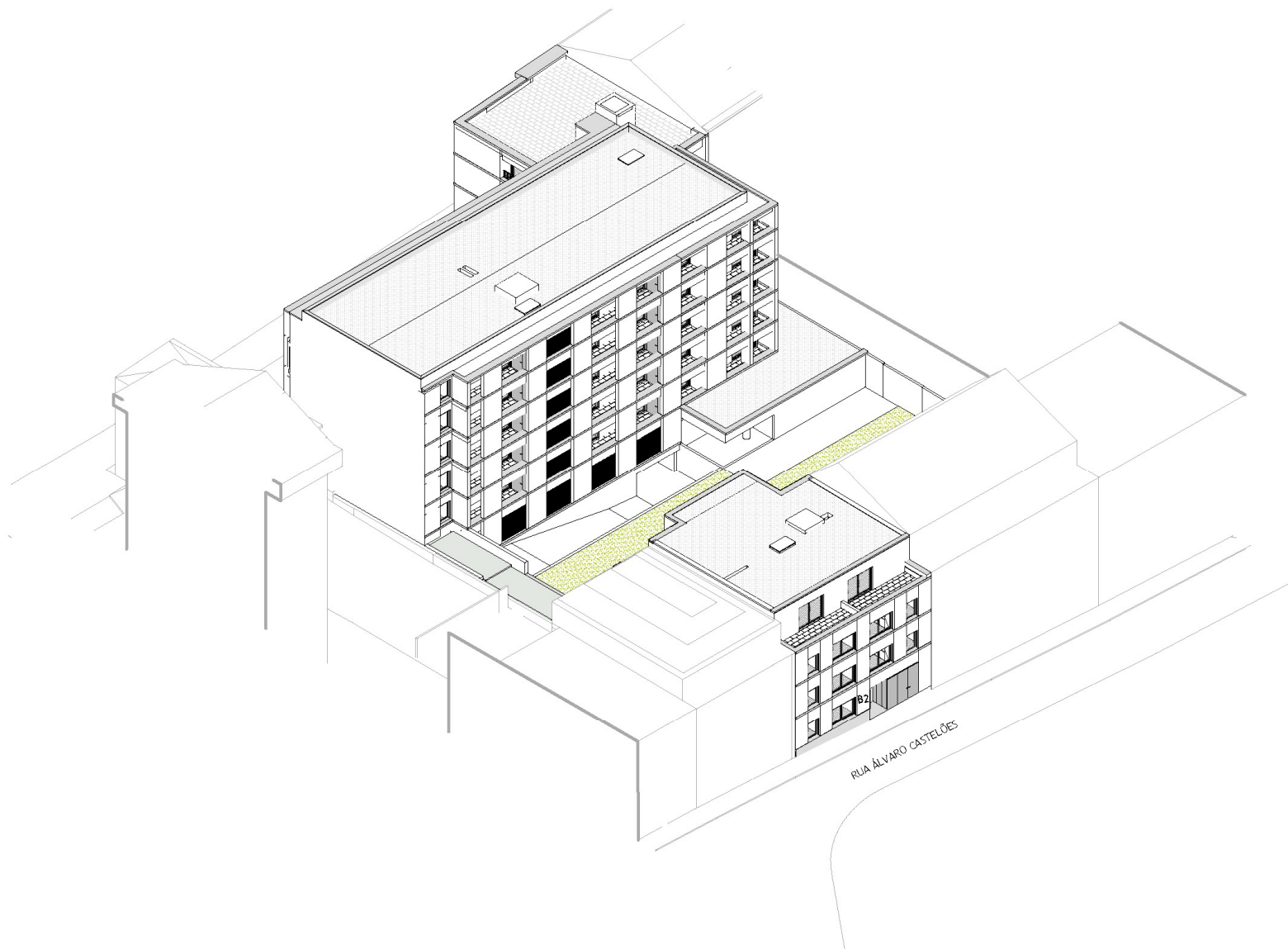




COVELO PARK  
CONDOMÍNIO RESIDENCIAL

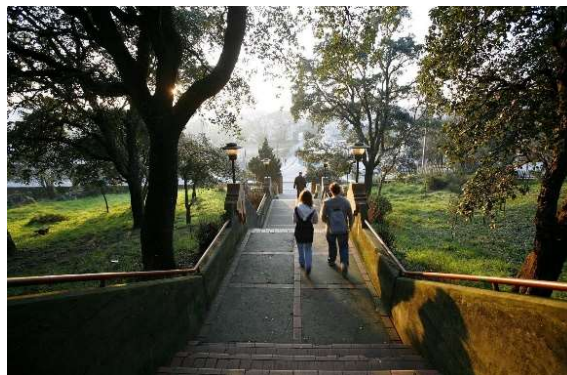


COVELO PARK  
CONDOMÍNIO RESIDENCIAL





# PARQUE DO COVELO | COVELO PARK



## PROJETO | COVELO PARK

Para este lote foi aprovado um projeto que contempla 3 edifícios:

- **Edifício A** – com entrada pela Travessa do Monte de S. João, com 5 pisos **(20 T2)**.
- **Edifício B1** - com entrada pela Travessa do Monte de S. João, com 5 pisos **(1 T0 + 7 T1 + 9 T2)**.
- **Edifício B2** – com entrada pela Rua de Álvaro Castelões, com 4 pisos **(2 T0 +14 T1)**.

A garagem, com entrada pela Travessa do Monte de S. João, dispõe de 49 lugares de estacionamento afetos às frações, equipados com fichas para carga de veículos elétricos.



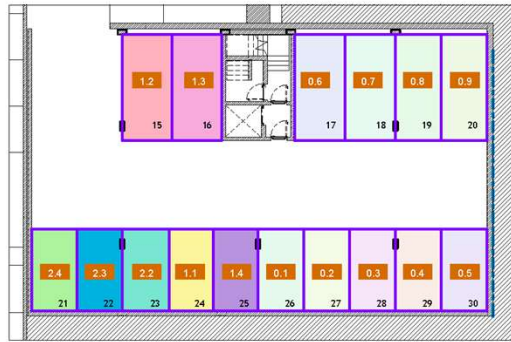
# PROJETO | COVELO PARK

## Edifício A

Entrada pela Travessa do Monte de S. João

5 pisos

20 T2



piso -2  
1: 250



piso -1  
1: 250



piso 03  
1: 250



piso 01  
1: 250



piso 04  
1: 250



piso 02  
1: 250



piso 05  
1: 250

# PROJETO | COVELO PARK

**Edifício B1**  
Entrada pela Travessa do Monte de S. João  
5 pisos  
1 T0 + 7 T1 + 9 T2





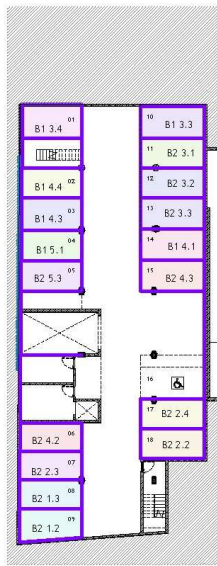
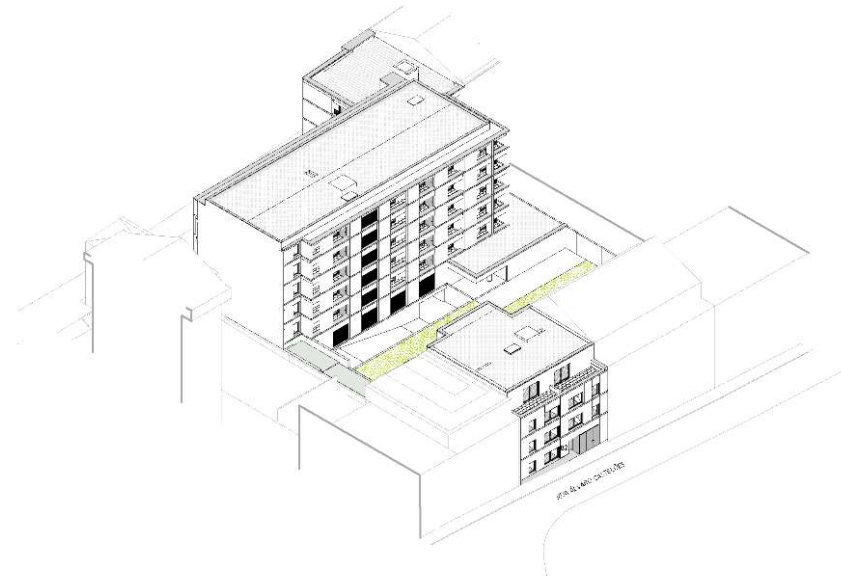
# PROJETO | COVELO PARK

## Edifício B2

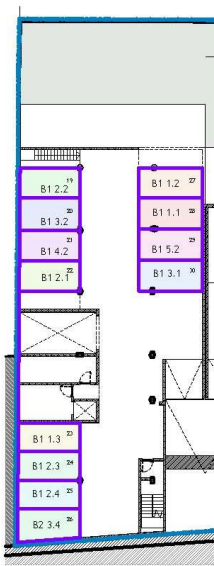
Entrada pela Rua de Álvaro Castelões

4 pisos

2 T0 +14 T1



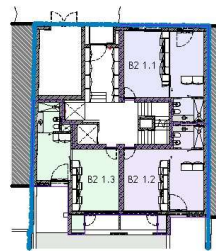
Piso -2



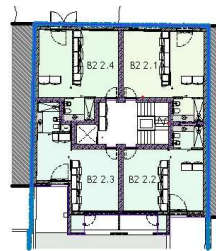
Piso -1



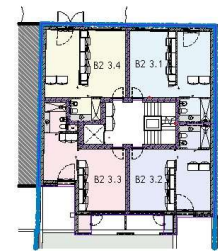
B2 - Piso -1



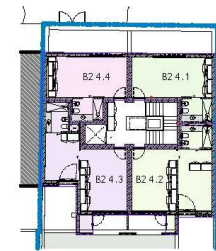
B2 - Piso 1



B2 - Piso 2



B2 - Piso 3



B2 - Piso 4



## FICHA TÉCNICA | COVELO PARK

❖ PROMOÇÃO

**IMOLOTE - INVESTIMENTOS IMOBILIÁRIOS, LDA**

❖ ARQUITECTURA

**GRANJO**

SOFIA GRANJO, ARQT

❖ ESPECIALIDADES



❖ CONSTRUÇÃO



❖ COORDENAÇÃO PROJECTO | COMERCIALIZAÇÃO



**Paulo Vaz Ferreira**

+351 965 177 327

paulovazferreira@imoequity.pt

www.imoequity.pt

