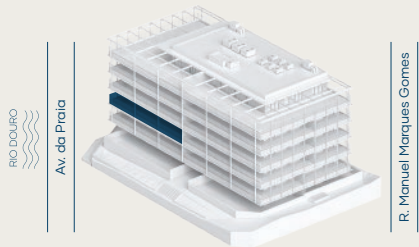




M1.A3P_T4

ÁREA TOTAL (M²) **281.6 m²**



ÁREA BRUTA P. (M²) **158.8 m²**

ÁREA EXTERIOR (M²) **86.8 m²**

ESTACIONAMENTO (M²) **26.9 m²**

ARRECADAÇÕES (M²) **9.1 m²**



PISO 3

