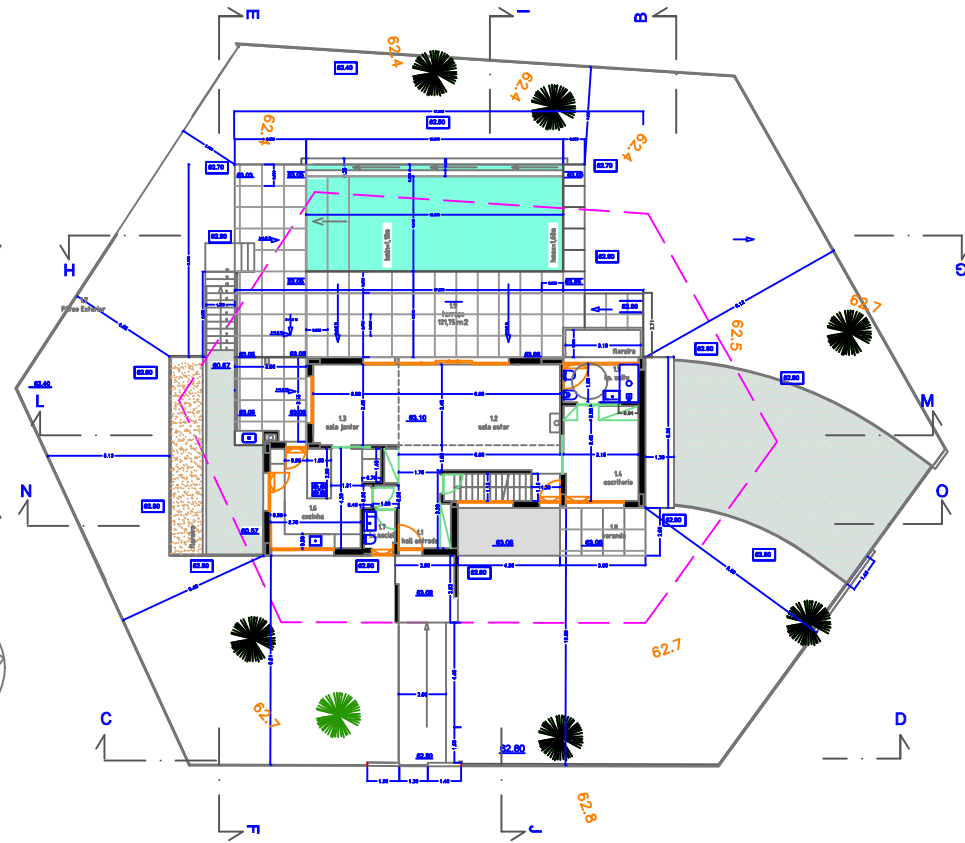


PLANTA PISO 0 - CAVE



PLANTA PISO 1 - R/C

MAPA DE ÁREAS BRUTAS

Piso 0 - Cave	127.50m ²
Piso 1 - R/C	112.20m ²

MAPA DE ÁREAS ÚTEIS

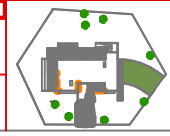
PISO 0 - CAVE		
0.1	Garagem	46.10m ²
0.2	Armazens	34.20m ²
0.3	Armazens	9.45m ²
0.4	Inst. Sanitária	4.07m ²
0.5	Casa das Máquinas	9.88m ²
TOTAL		107.70m²

PISO 1 - R/C		
1.1	Hall e circulação	12.80m ²
1.2	Sala de Estar e Comer	44.60m ²
1.3	Cuadrilha	17.50m ²
1.4	Quarto	12.80m ²
1.5	Vestibulo e WC	06.30m ²
TOTAL PISO 1 - R/C		92.80m²

MAPA DE ACABAMENTOS

PAVIMENTOS	RODAPÉS	PAREDES	TECTOS
<ul style="list-style-type: none"> Pedra Madeira Tijola Mosaico Cerâmico Mosaico Hidráulico Linhao Opilinas Grilhas de revestimento 	<ul style="list-style-type: none"> Madeira Mosaico Cerâmico Tijola Mosaico Hidráulico 	<ul style="list-style-type: none"> Espuma, pintura e tela Pedra Azulejo Cerâmico 	<ul style="list-style-type: none"> Espuma, pintura e tela Placagem, pintura e tela Opilinas

FASE: **TELAR FINAL**
 ESTUDO
MORADIA ARCEIRA
 Rua das Urzeas, LI 10.45.15
 escala



Proj: **9780** Data: **ABRIL 2022**
 Arquiteto:
 Paulo Jorge R. M. Paes
 Inscrição na OAB casa nº 1489 9