

Notas:

O presente documento tem apenas carácter indicativo. Acresce que todas as informações apresentadas, nomeadamente relativas a áreas, materiais e acabamentos são suscetíveis de ser ajustadas/alteradas no decurso do processo construtivo, bem como sujeitas a eventuais ajustes no projeto, designadamente em função do desenvolvimento dos projetos de arquitetura e/ou especialidades do edifício, da forma que seja considerada conveniente e no momento entendido como oportuno.

O mobiliário interior e exterior não está incluído, assim como o colchão da cama e decoração. Está apenas incluído o mobiliário encastrado como roupeiros, armários e cama rebatível.

Os materiais e acabamentos representados nesta planta humanizada são indicativos, sendo que as características definidas no mapa de acabamentos prevalecem sobre estas plantas.

A localização dos painéis de sombreamento é indicativa podendo variar no decorrer da execução do projeto com o objetivo de maximizar o potencial das vistas e da exposição solar.

(1): Área Bruta Privativa = Área medida pela face exterior das paredes do edifício e pelos eixos das paredes divisórias entre fogos e áreas comuns.

(2): Área Privativa Total = Corresponde à soma da área bruta privativa e das áreas das varandas, terraços e jardins de uso privado.

- As áreas dos compartimentos interiores assinaladas na planta correspondem às áreas de pavimento, arredondadas à unidade, medidas pelo perímetro interior das paredes dos respetivos compartimentos e incluindo roupeiros fixos e vãos de porta.

Notes:

The details presented in this document are merely indicative. Besides, all the informations presented, namely the ones related with areas, materials and finishings may be adjusted/changed, throughout the construction process as well as project's details depending on the development of the architecture and/or technical specifications of the buildings where it is deemed apt and appropriate.

Indoor and outdoor furniture are not included, as well as the bed mattress and decor. Only built-in furniture such as wardrobes, cupboards and a folding bed is included.

The materials and finishes presented in this floor plan are indicative, and the characteristics defined in the map of finishes prevail over these plants.

The location of the shading panels is indicative and may vary during the execution of the project in order to maximize the potential of views and sun exposure.

(1): Gross Private Area = Area measured by the outer face of the building walls and the axes of the walls between apartments and common areas.

(2) Total Private Area = Is the sum of interior gross private area and the areas of balconies, terraces and gardens for private use.

- Stated square meters on the floorplan are related to the floor's areas, rounded to units and measured to the interior boundaries of the rooms's walls including fixed wardrobes and doorways.

PROMOÇÃO / DEVELOPMENT:



KÖRI

Living Evolution

APARTAMENTO

Apartment

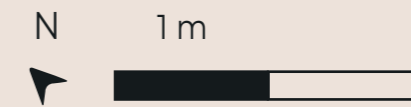
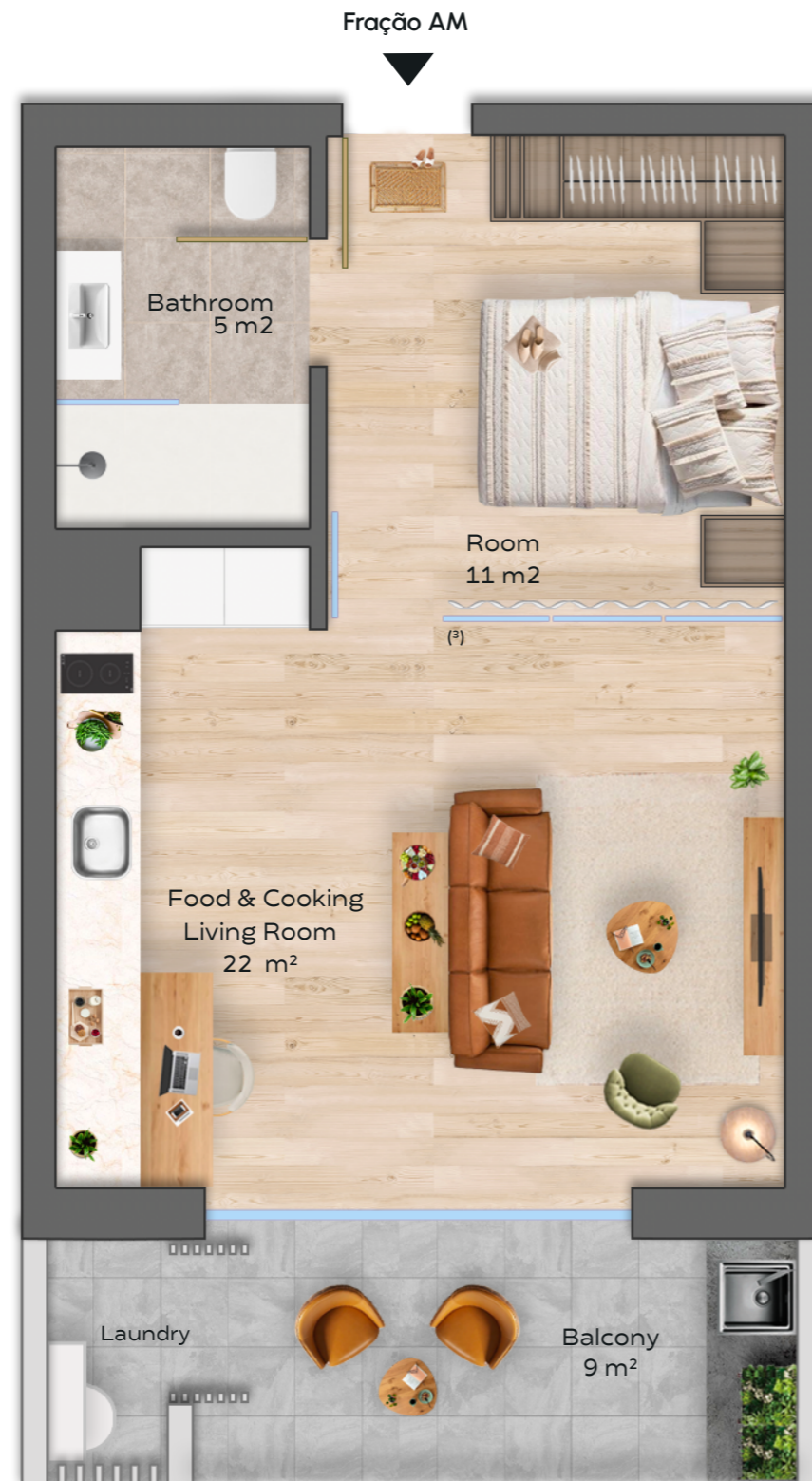
Simple Smart S1

S1U-12

www.kori.com.pt

KŌRI

SIMPLE SMART S1

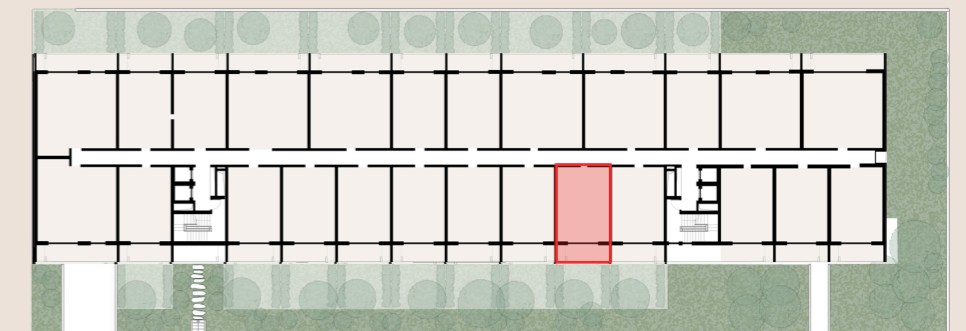


Fração: AM | Tipo: S1 | Piso: 2
Área Bruta Privativa ⁽¹⁾: 44 m²
Área Exterior: 9 m²
Área Privativa Total ⁽²⁾: 53 m²
Estacionamento: 1

Flat: AM | Layout: S1 | Floor: 2
Gross Private Area ⁽¹⁾: 44 sq.m
Exterior Area: 9 sq.m
Total Private Area ⁽²⁾: 53 sq.m
Parking: 1

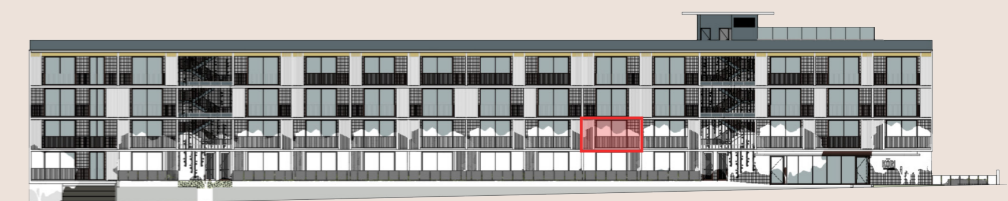
Mapa de localização | Location Map

CRAVEL PARK



RUA FERNANDO LOPES VIEIRA

Alçado | Facade



⁽³⁾ Divisória opcional, não incluída, para aquisição através do Kit Kori.
Optional divider not included, for purchase through Kit Kori.