

Mas   
Barceló Living  
Costa Brava | Modular | Residences









---

# L'entorn

PARADÍS NATURAL, AL BAIX EMPORDÀ  
I AL COR DE LA COSTA BRAVA

---

La població està dividida en dues parts, una vila medieval en un turó i una altra de moderna, destinada a lloc de vacances al costat del mar.

El centre urbà principal i el poble original és a uns 4 km de distància terra endins de la badia de Sant Antoni.

La part moderna i costanera, principalment utilitzada per a les vacances, és coneguda com a Sant Antoni de Calonge i està situada entre Platja d'Aro i Palamós

✂ **33,57** km<sup>2</sup>

📍 **12,316** hab.





# Costa Brava







---

# *Distàncies*

EXCEL·LENT CONNECTIVITAT,  
TANT AMB LA NATURA COM AMB LES  
COMODITATS MODERNES

---



## *Transporte*

		
Estació de tren AVE de Girona	41,3 km	40'
Aeroport Girona – Costa Brava	37,6 km	33'
Aeroport Internacional Perpinyà	119 km	1h 41'
Aeroport Internacional Barcelona	125 km	1h 33'



## *Ciudades*

Sant Antoni de Calonge	4,0 km	5'
Sant Feliu de Guíxols	13,4 km	15'
Girona	41,0 km	42'
Perpinyà	115 km	1h 37'
Barcelona	112 km	1h 23'



## *Ocio*

Restaurants i centres comercials	2,1 km	5'
Parc Aventura Sant Feliu de Guíxols	18,7 km	20'
Jardins de Cap Roig	19,4 km	23'
Empordà Golf Resort	26,4 km	24'













\* Fachada jardín

# Mas Barceló Living

Costa Brava | Modular | Residences

Mas Barceló Living és una promoció immobiliària composta per 6 cases adossades a 3 vents de 166 m<sup>2</sup> construïts i jardins privats de 170 m<sup>2</sup> a parcel·les entre 224 i 245 m<sup>2</sup>.

Aquest projecte de cases està ubicat a la prestigiosa urbanització Mas Barceló, emplaçada en un entorn natural amb vistes espectaculars que et fan connectar amb la natura, a 5 minuts de tots els serveis i les millors platges de la Costa Brava, perquè la teva experiència sigui única i exclusiva.

Les imatges mostrades són una aproximació tan fidel com sigui possible del resultat final de l'habitatge projectat, i es poden donar modificacions derivades d'exigències tècniques o jurídiques.







## ENTORN I UBICACIÓ DE SOMNI

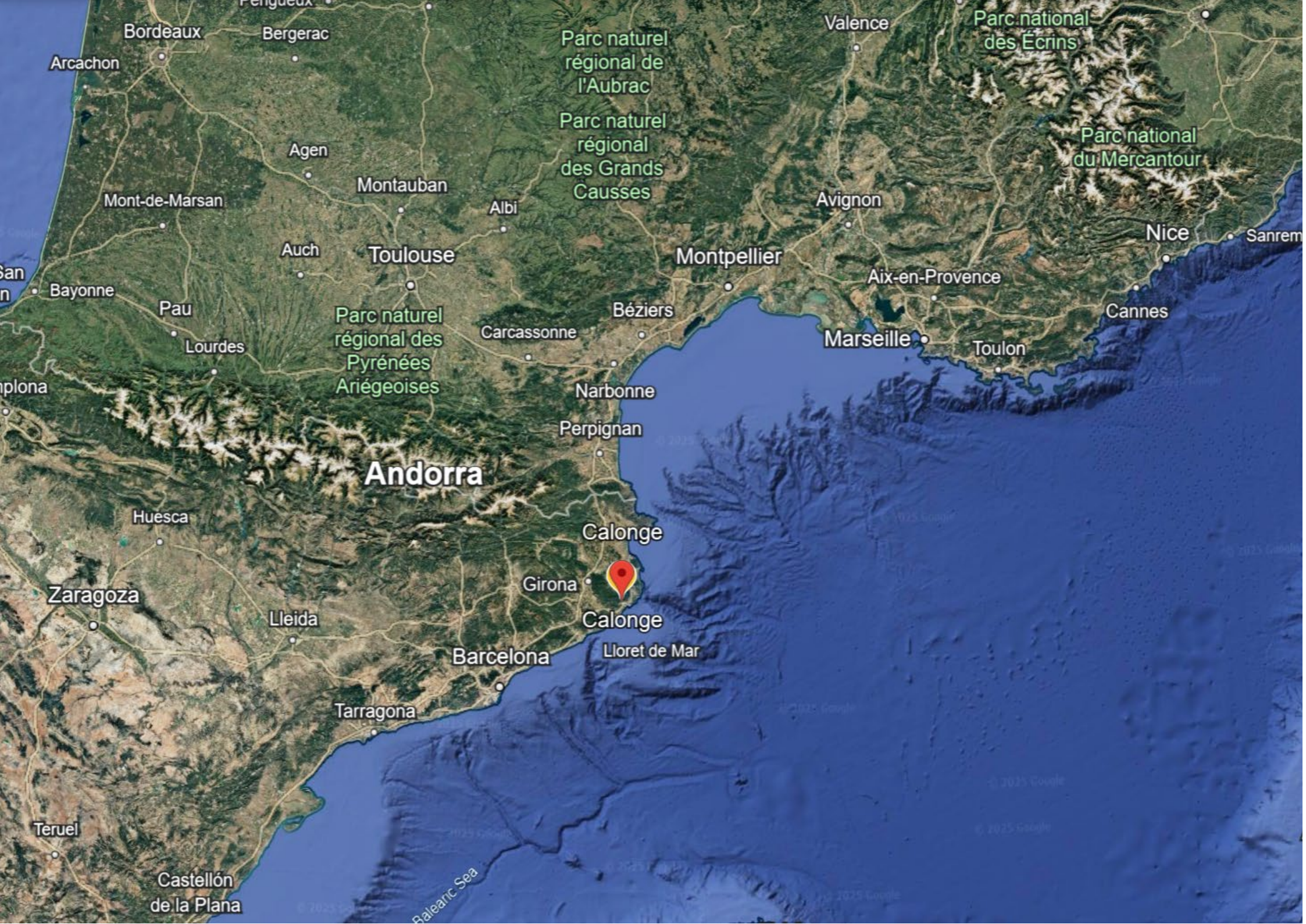
Cada detall arquitectònic està pensat per oferir una experiència única.

Els xalets, amb una arquitectura moderna i elegant, estan dissenyats per ser funcionals, amplis i il·luminats per recollir l'essència de la Mediterrània.

Els materials d'alta qualitat seleccionats permeten un disseny d'acabats personalitzat i l'elecció d'elements addicionals per aconseguir sensació de confort i sofisticació que requereixi el futur resident de Mas Barceló.







Bordeaux

Bergerac

Valence

Parc national  
des Écrins

Arcachon

Parc naturel  
régional de  
l'Aubrac

Parc national  
du Mercantour

Agen

Parc naturel  
régional  
des Grands  
Causses

Mont-de-Marsan

Montauban

Avignon

Bayonne

Auch

Toulouse

Montpellier

Nice

Pau

Parc naturel  
régional des  
Pyrénées  
Ariégeoises

Carcassonne

Béziers

Aix-en-Provence

Cannes

Lourdes

Marseille

Toulon

plona

Narbonne

**Andorra**

Perpignan

Huesca

Calonge

Zaragoza

Girona

Calonge

Lleida

Barcelona

Lloret de Mar

Tarragona

Teruel

Castellón  
de la Plana

Balearic Sea



Sector Mas Barceló – Calonge  
Longitud: E3°5'5.28" Latitud: N41°51'30.13"



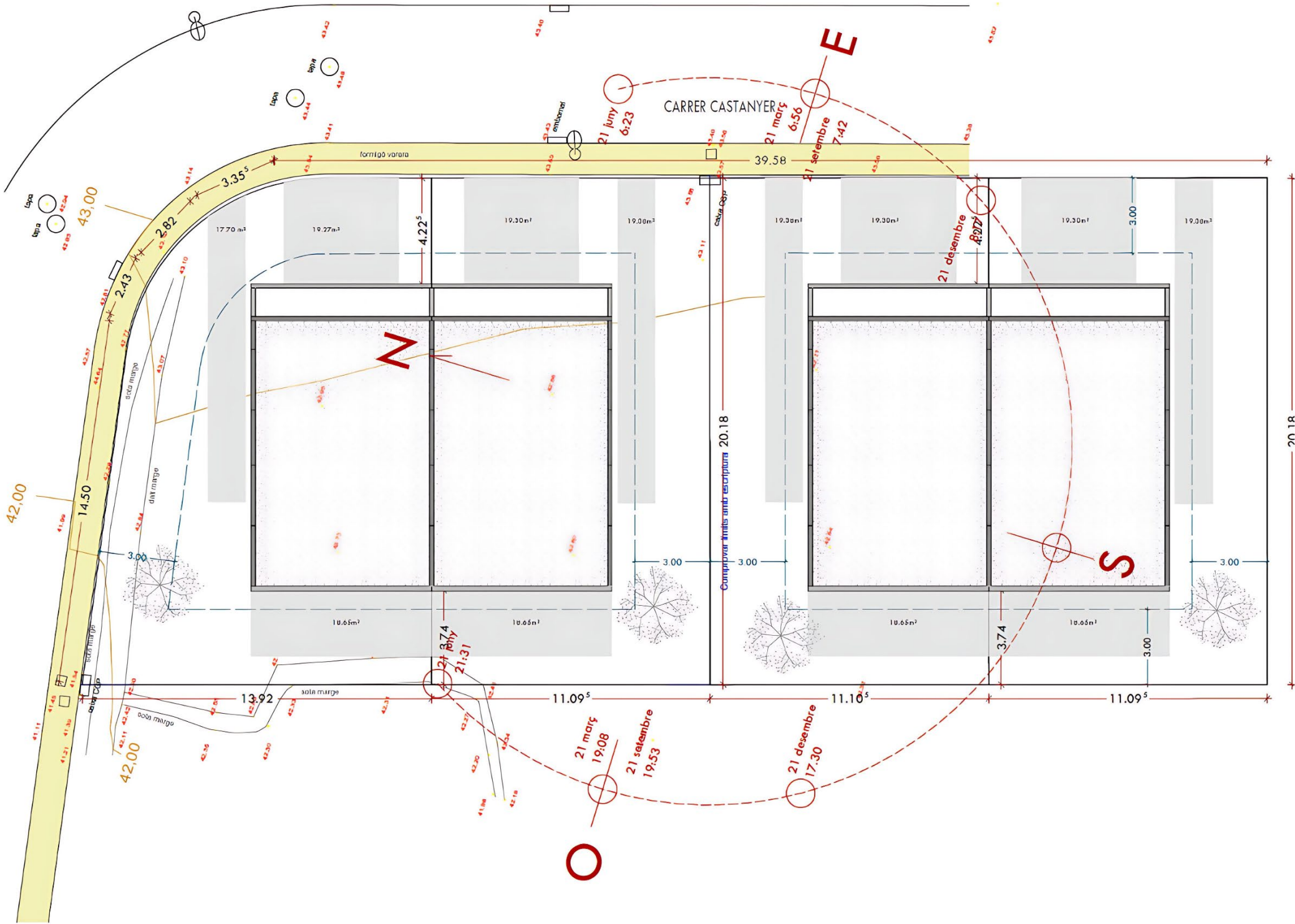
Pipican

Construccions Estragués

Hotel Mas 1670 Adults  
Only Can Barceló  
4.7 ★ (171)  
3-star hotel

Google







ID Casa	m <sup>2</sup> parcel·la	m <sup>2</sup> construïts	m <sup>2</sup> jardí privat	Orientació
MAS BARCELÓ A11	243,47	166,26	169,38	SE
MAS BARCELÓ A10	223,99	166,26	150,50	SE
MAS BARCELÓ A9	223,99	166,26	150,50	SE
MAS BARCELÓ A8	223,99	166,26	150,50	SE
MAS BARCELÓ A28	228,54	166,26	155	SE
MAS BARCELÓ A15	223,45	166,26	150	SE



# CASA Living

166,26 m<sup>2</sup>  
(+ 35,27 m<sup>2</sup> d'aparcament)

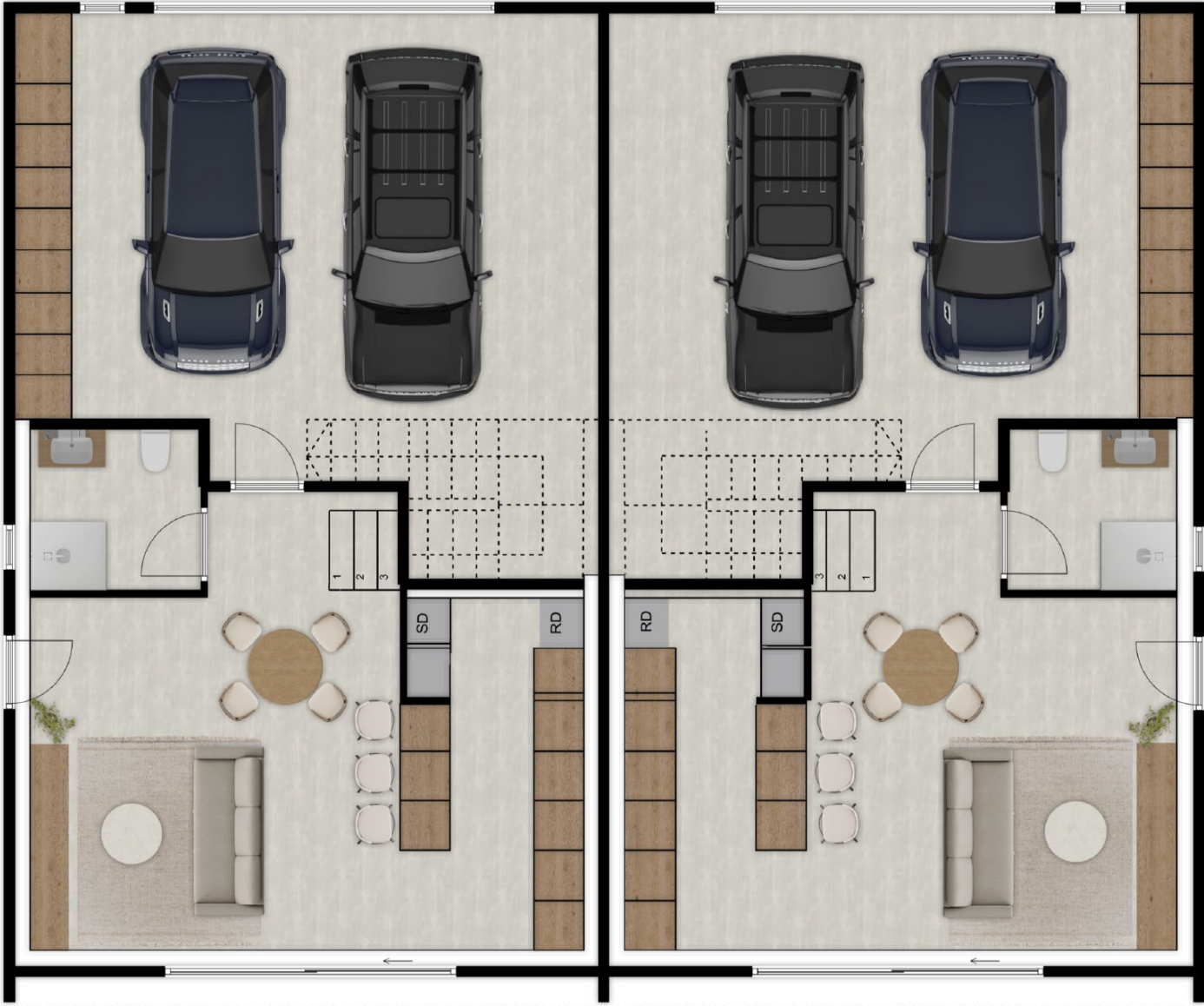
És una residència d'arquitectura contemporània que ofereix espais amplis i múltiples comoditats, dissenyada per a un estil de vida exclusiu en un entorn residencial molt a prop de les millors platges de la Costa Brava.

Es destaquen el seu garatge tipus box per a dos cotxes, un jardí exterior a 3 vents amb opcions de personalització de piscina, jakuzzi, solàrium, terrassa amb pèrgola i/o cuina exterior amb barbacoa, així com les seves àrees socials amb saló – menjador, cuina amb illa i rebost.

Aquest habitatge s'adapta a les necessitats i preferències dels seus habitants, mantenint sempre una connexió elegant i funcional entre els diferents nivells.



PLANTA BAIXA



Superfície construïda

87,78 m<sup>2</sup>

Superfícies útils

71,16 m<sup>2</sup>

Planta Baixa




# PLANTA BAJA

  
Cuina - menjador

  
rebot

  
Illa cuina

  
Lavabo

  
Bogaderia

  
Garatge 2 cotxes

  
Armaris

## Opcionales



Piscina exterior



Jakuzzi



Barbacoa



Pèrgola



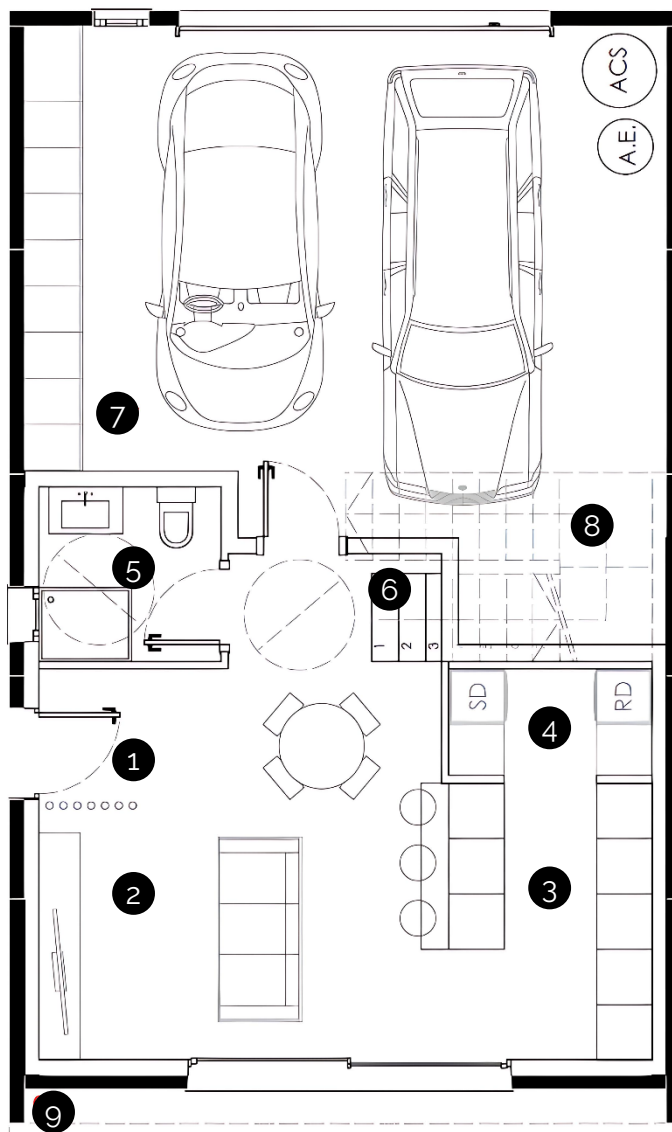
Xemeneia

Superfície construïda

87,78 m<sup>2</sup>

Superfícies útils

71,16 m<sup>2</sup>



## Característiques

- 1** • Rebedor (2,30 m<sup>2</sup>)
- 2** • Sala - menjador (17,51 m<sup>2</sup>) amb xemeneia i TV.
- 3** • Cuina / Menjador (7,50 m<sup>2</sup>)
- 4** • Rebot / Bugaderia (2,55 m<sup>2</sup>)
- 5** • Lavabo (3,73 m<sup>2</sup>) de cortesia
- 6** • Escala (0,54 m<sup>2</sup>)
- 7** • Garatge (35,27 m<sup>2</sup>)
- 8** • Sala d'instal·lacions (4,22 m<sup>2</sup>)
- 9** • Porxo obert (2,54 m<sup>2</sup>)



# PLANTA PRIMERA (2 opciones de distribución)

Superficie construida

78,48 m<sup>2</sup>

Superficies útils

65,28 m<sup>2</sup>



Planta Primera Opció 1

Opció 2



# PLANTA PRIMERA (opció 1)



2 hab. dobles



1 hab. suite



Vestidor



2 Banys



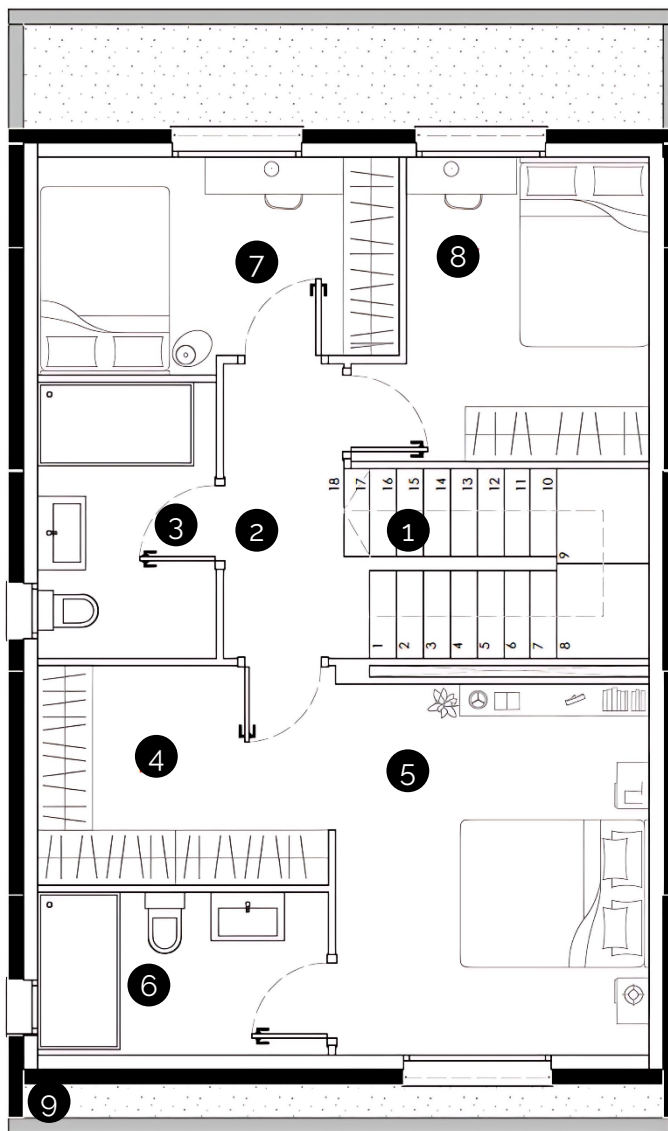
Balcó ajardinat

Superfície construïda

78,48 m<sup>2</sup>

Superfícies útils

65,28 m<sup>2</sup>



## Característiques

- 1 • Escala (7,07 m<sup>2</sup>)
- 2 • Distribuïdor (4,27 m<sup>2</sup>)
- 3 • Bany (5,96 m<sup>2</sup>)
- 4 • Vestidor Suite (7,49 m<sup>2</sup>)
- 5 • Bany Suite (14,13 m<sup>2</sup>)
- 6 • Bany Suite (5,58 m<sup>2</sup>)
- 7 • Habitació 1 (8,86 m<sup>2</sup>)
- 8 • Habitació 2 (9,38 m<sup>2</sup>)
- 9 • Porxo cobert (2,54 m<sup>2</sup>)



# PLANTA PRIMERA (opció 2)



2 hab. suite



2 Vestidors



2 Banys



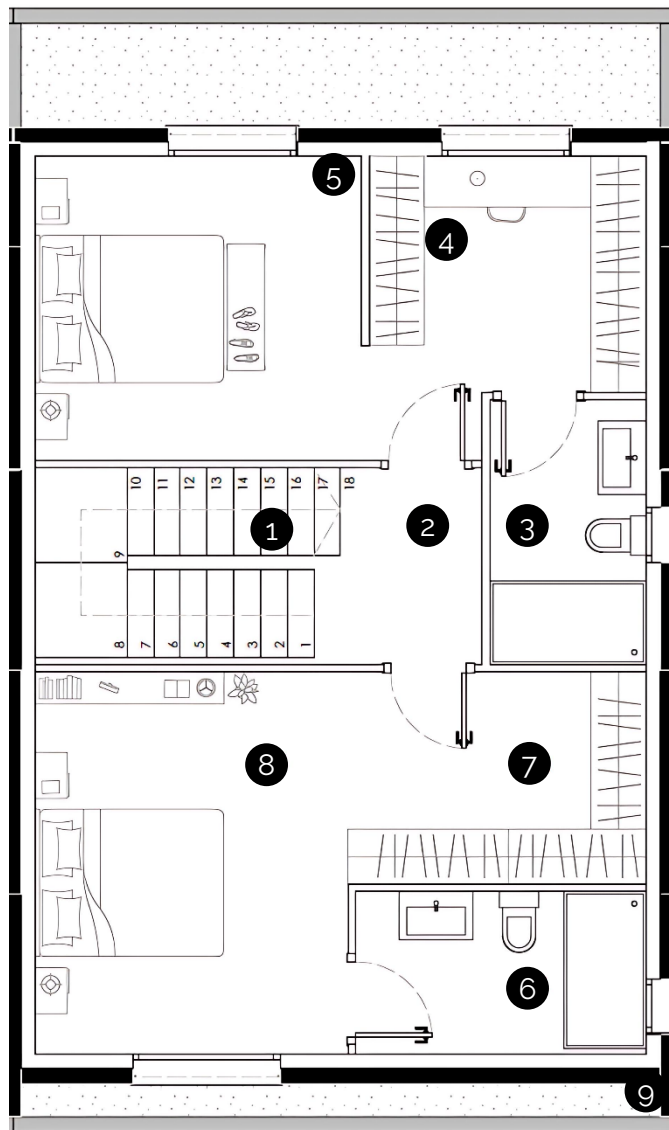
Balcó ajardinat

Superfície construïda

78,48 m<sup>2</sup>

Superfícies útils

65,45 m<sup>2</sup>



## Característiques

- 1 • Escala (7,07 m<sup>2</sup>)
- 2 • Distribuïdor (3,28 m<sup>2</sup>)
- 3 • Bany Suite 1 (4,88 m<sup>2</sup>)
- 4 • Vestidor Suite 1 (7,49 m<sup>2</sup>)
- 5 • Suite 1 (12,76 m<sup>2</sup>)
- 6 • Bany Suite 2 (5,58 m<sup>2</sup>)
- 7 • Vestidor Suite 2 (7,72 m<sup>2</sup>)
- 8 • Suite 2 (14,13 m<sup>2</sup>)
- 9 • Porxo cobert (2,54 m<sup>2</sup>)





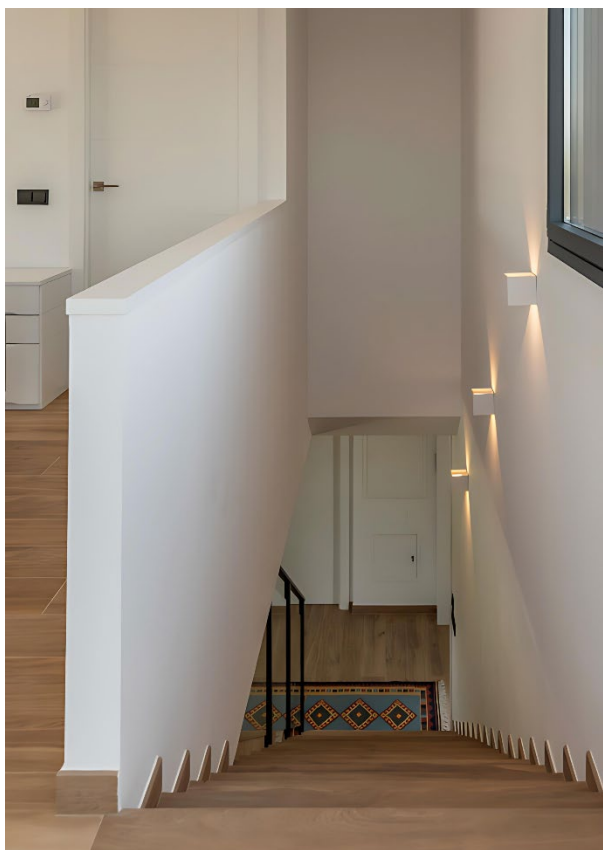
















# Model Living

## Construcció en 5 mesos\*

El model de construcció Living prioritza un disseny d'arquitectura funcional i que generi espais diàfans recolzats en un sistema constructiu modular d'alta eficiència energètica, que garanteix el muntatge i la finalització de la casa en tan sols 5 mesos.

A més, aquest model permet el canvi de la distribució interior de la planta primera, així com l'elecció de materials i qualitat d'acabats que el client prefereixi (veure model a la pàgina següent).

\* (després de l'obtenció de llicència municipal)



### Pas 1

Escriptura notarial parcel·la i  
signatura de contracte de  
construcció



Signatura contracte  
construcció

Mes 1

### Pas 2

Es decideix la distribució de la  
primera planta i es  
personalitzen els acabats



Personalització acabats

Mes 2

### Pas 3

Petició de la Llicència de  
Construcció a  
l'Ajuntament

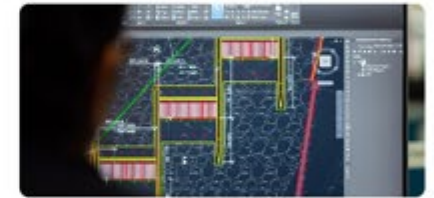


Llicència de  
Construcció

Mes 5

### Pas 4

Construcció "claus en mà" i  
escripturació notarial casa



Construcció de la casa

Mes 10

# Ecosistema Living



Tour Vitual



Volem que  
ho sentis i ho  
visquis

# Mas

## Barceló Living

Costa Brava | Modular | Residences



PROMOCIÓ IMMOBILIÀRIA  
AMB VALORS

Situem les nostres  
promocions a les zones  
més desitjades de la Costa  
Brava, maximitzant el valor  
de la propietat per a una  
inversió rendible.



PROJECT  
MANAGEMENT I  
ARQUITECTURA  
CLAU EN MÀ

Ens encarreguem de tot  
el procés, des de la  
conceptualització fins a  
la finalització, garantint  
un procés fluid.



INTERIORISME I  
PAISAGISME DE SOMNI

Creem entorns que  
reflecteixen el vostre estil  
personal, amb un  
enfocament a la  
sostenibilitat i l'harmonia  
amb el paisatge amb  
detalls i acabats  
personalitzats

Amb el recolzament de:







Mas   
Barceló Living  
Costa Brava | Modular | Residences

Carrer del Castanyer, 41 · 17251 Calonge (Girona)

+34 699 930 596 · [hola@masbarceloliving.cat](mailto:hola@masbarceloliving.cat)

[www.masbarceloliving.cat](http://www.masbarceloliving.cat)