

Mas   
Barceló Living  
Costa Brava | Modular | Residences









---

# *El entorno*

PARAÍSO NATURAL, EN EL BAIX  
EMPORDÀ I EN EL CORAZÓN DE LA  
COSTA BRAVA

---

La población está dividida en dos partes, una villa medieval en una colina y otra moderna, destinada a lugar de vacaciones al lado del mar.

El centro urbano principal y el pueblo original está a unos 4 km de distancia tierra adentro de la bahía de Sant Antoni. Algunas torres y paredes del castillo de Calonge datan del siglo XIII.

La parte moderna y costera, principalmente utilizada para las vacaciones, es conocida como Sant Antoni de Calonge y está situada entre Platja d'Aro y Palamós.

✂ **33,57** km<sup>2</sup>

👤 **12,316** hab.





# Costa Brava







---



# *Distancias*

EXCELENTE CONECTIVIDAD,  
TANTO CON LA NATURALEZA COMO  
CON LAS COMODIDADES MODERNAS

---



## *Transporte*

		
Estación de tren AVE de Girona	41,3 km	40'
Aeropuerto Girona – Costa Brava	37,6 km	33'
Aeropuerto Internacional Perpinyà	119 km	1h 41'
Aeropuerto Internacional Barcelona	125 km	1h 33'



## *Ciudades*

Sant Antoni de Calonge	4,0 km	5'
Sant Feliu de Guíxols	13,4 km	15'
Girona	41,0 km	42'
Perpinyà	115 km	1h 37'
Barcelona	112 km	1h 23'



## *Ocio*

Restaurantes y centros comerciales	2,1 km	5'
Parc Aventura Sant Feliu de Guíxols	18,7 km	20'
Jardins de Cap Roig	19,4 km	23'
Empordà Golf Resort	26,4 km	24'













Fachada jardín

# Mas Barceló Living

Costa Brava | Modular | Residences

Mas Barceló Living es una promoción inmobiliaria compuesta por 6 casas adosadas a 3 vientos de 166 m2 construídos y jardines privados de 170 m2 en parcelas entre 224 y 245 m2.

Este proyecto de cases està ubicao en la prestigiosa urbanización Mas Barceló, emplazada en un entorno natural con vistas espectaculares que te hacen conectar con la naturaleza, a 5 minutos de todos los Servicios y las mejores playas de la Costa Brava, para que tu experiencia sea única y exclusiva.

Las imágenes mostradas son una aproximación lo más fiel posible del resultado final de la vivienda proyectada, pudiendo darse modificaciones derivadas de exigencias técnicas o jurídicas.







## ENTORNO Y UBICACIÓN DE ENSUEÑO

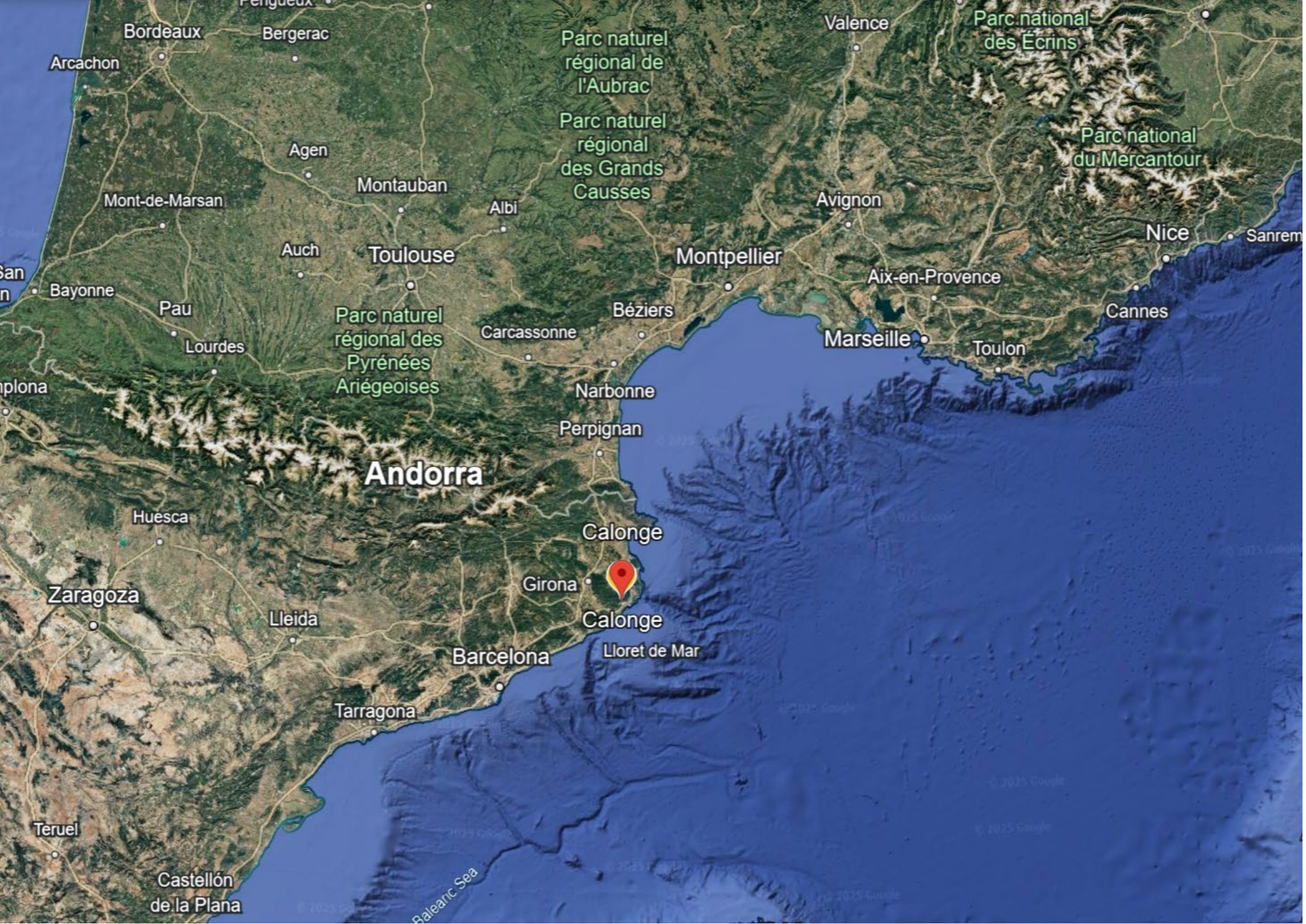
Cada detalle arquitectónico está pensado para ofrecerle una experiencia única.

Los chalets, con una arquitectura moderna y elegante, están diseñados para ser funcionales, amplios e iluminados para recoger la esencia del Mediterráneo.

Los materiales de alta calidad seleccionados permiten un diseño de acabados personalizado y la elección de elementos adicionales para lograr sensación de confort y sofisticación que requiera el futuro residente de Mas Barceló.







Bordeaux

Bergerac

Valence

Parc national  
des Écrins

Arcachon

Parc naturel  
régional de  
l'Aubrac

Parc national  
du Mercantour

Agen

Parc naturel  
régional  
des Grands  
Causses

Mont-de-Marsan

Montauban

Avignon

Bayonne

Auch

Toulouse

Montpellier

Nice

Pau

Lourdes

Parc naturel  
régional des  
Pyrénées  
Ariégeoises

Carcassonne

Béziers

Aix-en-Provence

Cannes

Marseille

Toulon

plona

Narbonne

**Andorra**

Perpignan

Huesca

Calonge

Zaragoza

Girona

Calonge

Lleida

Barcelona

Lloret de Mar

Tarragona

Teruel

Castellón  
de la Plana

Balearic Sea



Sector Mas Barceló – Calonge  
Longitud: E3°5'5.28" Latitud: N41°51'30.13"



Pipican

Construccions Estragués

Hotel Mas 1670 Adults  
Only Can Barceló  
4.7 ★ (171)  
3-star hotel

Google







ID Casa	m <sup>2</sup> parcela	m <sup>2</sup> construidos	m <sup>2</sup> jardín privado	Orientación
MAS BARCELÓ A11	243,47	166,26	169,38	SE
MAS BARCELÓ A10	223,99	166,26	150,50	SE
MAS BARCELÓ A9	223,99	166,26	150,50	SE
MAS BARCELÓ A8	223,99	166,26	150,50	SE
MAS BARCELÓ A28	228,54	166,26	155	SE
MAS BARCELÓ A15	223,45	166,26	150	SE



# CASA Living

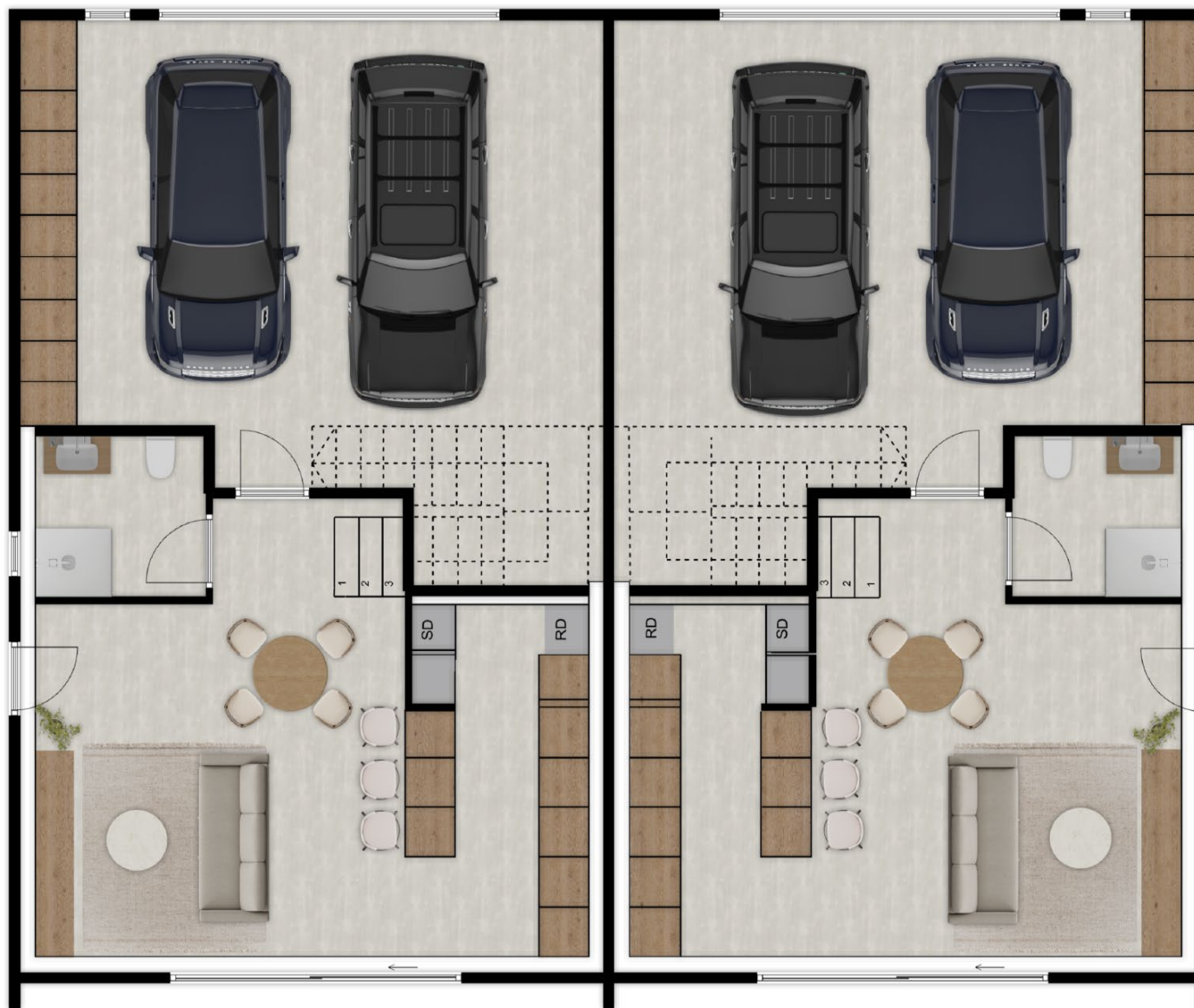
166,26 m<sup>2</sup>  
(+100 m<sup>2</sup> de aparcamiento)

Es una residencia de arquitectura contemporánea que ofrece amplios espacios y múltiples comodidades, diseñada para un estilo de vida exclusivo en un entorno residencial muy cerca de las mejores playas de la Costa Brava.

Se destacan su garaje tipo box para dos coches, un jardín exterior a 3 vientos con opciones de personalización de piscina, jacuzzi, solarium, terraza con pérgola y/o cocina de exterior con barbacoa, así como sus áreas sociales con salón - comedor, cocina con isla y despensa.

Esta vivienda se adapta a las necesidades y preferencias de sus habitantes, manteniendo siempre una conexión elegante y funcional entre sus distintos niveles.

# PLANTA BAJA



Superficie construida

87,78 m<sup>2</sup>

Superficies útiles

71,16 m<sup>2</sup>

Planta Baixa



# PLANTA BAJA



Cocina-comedor



Despensa



Isla cocina



Aseo



Lavandería



Garaje 2 coches



Almacenes

## Opcionales



Piscina exterior



Jakuzzi



Barbacoa



Pérgola



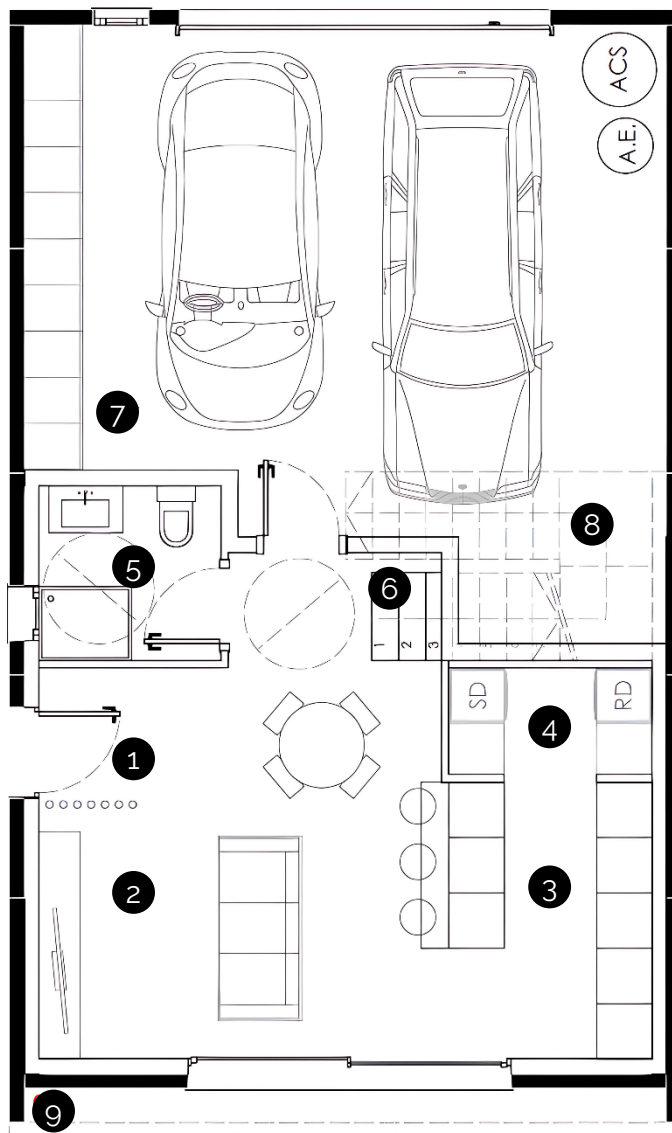
Chimenea

Superficie construida

87,78 m<sup>2</sup>

Superficies útiles

71,16 m<sup>2</sup>



## Características

- 1 • Recibidor (2,30 m<sup>2</sup>)
- 2 • Salón - comedor (17,51 m<sup>2</sup>) con chimenea y TV.
- 3 • Cocina/Comedor (7,50 m<sup>2</sup>)
- 4 • Despensa / Lavandería (2,55 m<sup>2</sup>)
- 5 • Baño (3,73 m<sup>2</sup>) de cortesía
- 6 • Escalera (0,54 m<sup>2</sup>)
- 7 • Garaje (35,27 m<sup>2</sup>)
- 8 • Sala de instalaciones (4,22 m<sup>2</sup>)
- 9 • Porche abierto (2,54 m<sup>2</sup>)



PLANTA PRIMERA (2 opciones de distribución)

Superficie construida

78,48 m<sup>2</sup>

Superficies útiles

65,28 m<sup>2</sup>



Planta Primera Opció 1

Opció 2



# PLANTA PRIMERA (opción 1)



2 hab. dobles



1 hab. suite



Vestidor



2 Baños



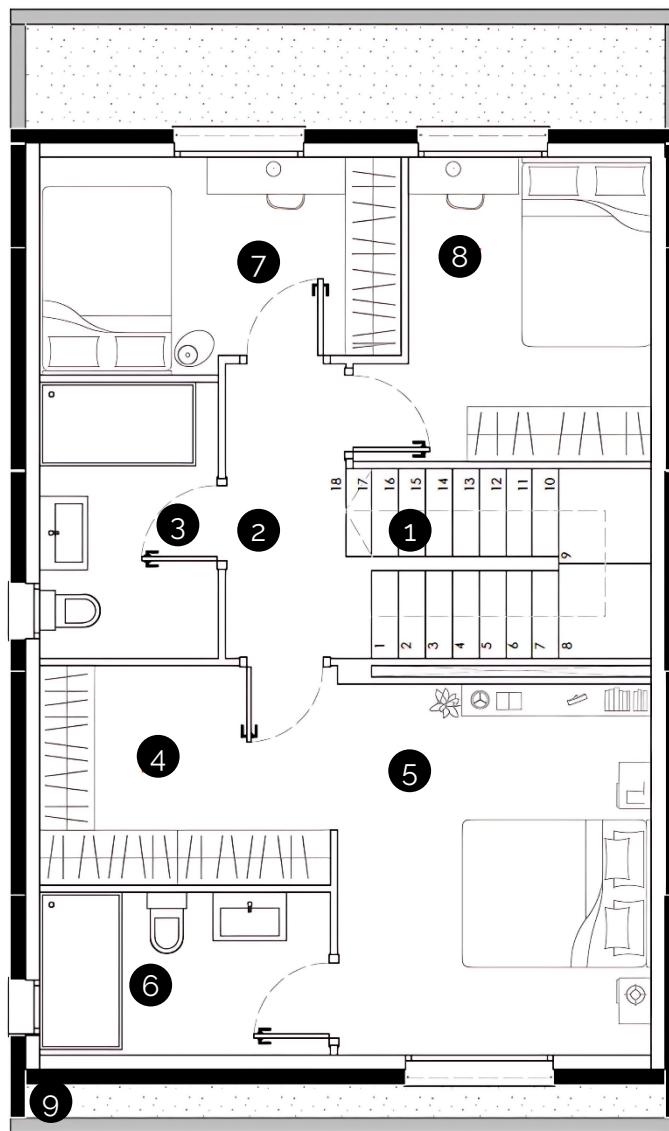
Balcón ajardinado

Superficie construida

78,48 m<sup>2</sup>

Superficies útiles

65,28 m<sup>2</sup>



## Características

- 1 • Escalera (7,07 m<sup>2</sup>)
- 2 • Distribuidor (4,27 m<sup>2</sup>)
- 3 • Baño (5,96 m<sup>2</sup>)
- 4 • Vestidor Suite (7,49 m<sup>2</sup>)
- 5 • Baño Suite (14,13 m<sup>2</sup>)
- 6 • Baño Suite (5,58 m<sup>2</sup>)
- 7 • Habitación 1 (8,86 m<sup>2</sup>)
- 8 • Habitación 2 (9,38 m<sup>2</sup>)
- 9 • Porche cubierto (2,54 m<sup>2</sup>)



## PLANTA PRIMERA (opción 2)



2 hab. suite



2 Vestidores



2 Baños



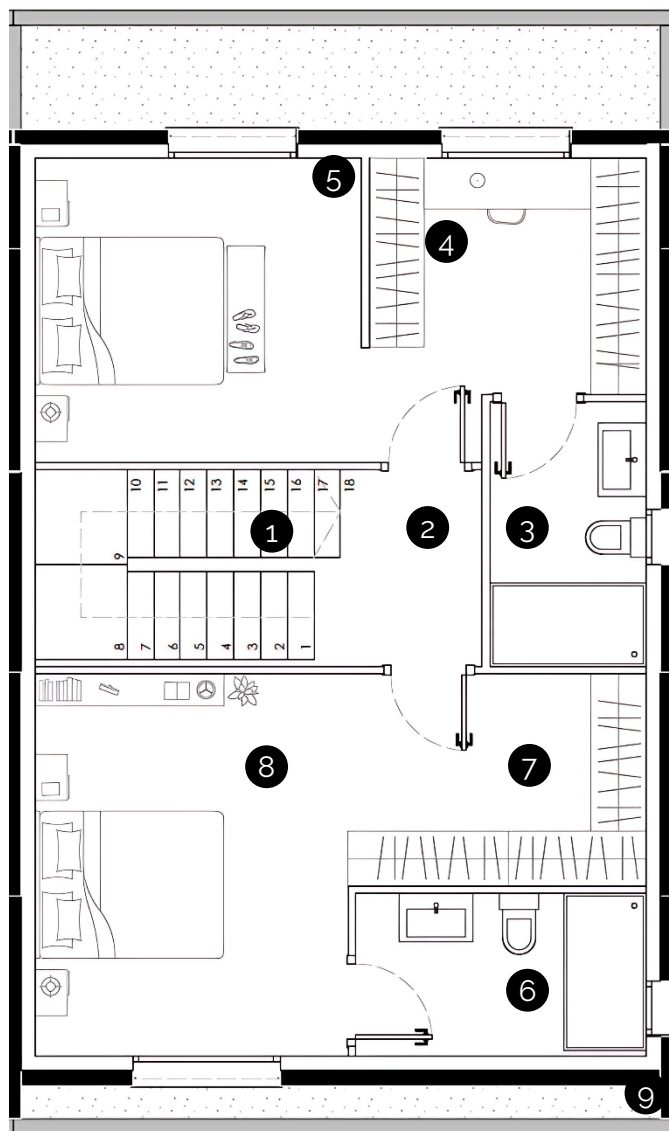
Balcón ajardinado

Superficie construida

78,48 m<sup>2</sup>

Superficies útiles

65,45 m<sup>2</sup>



### Características

- 1 • Escalera (7,07 m<sup>2</sup>)
- 2 • Distribuidor (3,28 m<sup>2</sup>)
- 3 • Baño Suite 1 (4,88 m<sup>2</sup>)
- 4 • Vestidor Suite 1 (7,49 m<sup>2</sup>)
- 5 • Suite 1 (12,76 m<sup>2</sup>)
- 6 • Baño Suite 2 (5,58 m<sup>2</sup>)
- 7 • Vestidor Suite 2 (7,72 m<sup>2</sup>)
- 8 • Suite 2 (14,13 m<sup>2</sup>)
- 9 • Porche cubierto (2,54 m<sup>2</sup>)





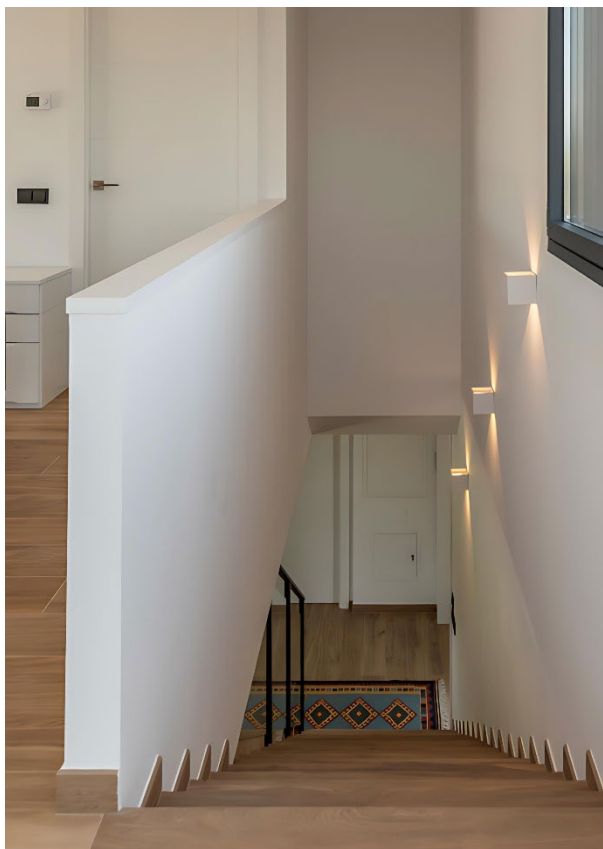
















# Modelo Living

## Construcción en 5 meses\*

El modelo de construcción Living prioriza un diseño de arquitectura funcional y que genere espacios diáfanos apoyado en un sistema constructivo modular de alta eficiencia energética, que garantiza el montaje y la finalización de la casa en tan solo 5 meses.

Además este modelo permite el cambio de la distribución interior de la planta primera, así como la elección de materiales y calidad de acabados que el cliente prefiera (ver modelo en la siguiente página).

\* (después de obtención de licencia municipal)



### Paso 1

Escritura notarial parcela y firma de contrato de construcción



**Firma contrato construcción**

Mes 1

### Paso 2

Se decide la distribución de la primera planta y se personalizan los acabados



**Personalización acabados**

Mes 2

### Paso 3

Petición de la Licencia de Construcción al Ayuntamiento

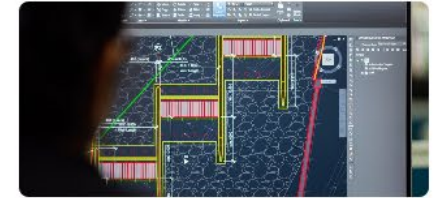


**Licencia de Construcción**

Mes 5

### Paso 4

Construcción "llaves en mano" y escrituración notarial casa



**Construcción de la casa**

Mes 10

# Ecosistema Living



Tour Virtual



Queremos que lo sientas y lo vivas

# Mas Barceló Living

Costa Brava | Modular | Residences



PROMOCIÓN  
INMOBILIARIA CON  
VALORES

Situamos nuestras promociones en las zonas más deseadas de la Costa Brava, maximizando el valor de la propiedad para una inversión rentable.



PROJECT  
MANAGEMENT Y  
ARQUITECTURA LLAVE  
EN MANO

Nos encargamos de todo el proceso, desde la conceptualización hasta la finalización, garantizando un proceso fluido.



INTERIORISMO Y  
PAISAJISMO DE  
ENSUEÑO

Creamos entornos que reflejan vuestro estilo personal, con un enfoque en la sostenibilidad y la armonía con el paisaje con detalles y acabados personalizados

Con el apoyo de:







Mas   
Barceló Living  
Costa Brava | Modular | Residences

Carrer del Castanyer, 41 · 17251 Calonge (Girona)

+34 699 930 596 · [hola@masbarceloliving.cat](mailto:hola@masbarceloliving.cat)

[www.masbarceloliving.cat](http://www.masbarceloliving.cat)