

Mas   
Barceló Living  
Costa Brava | Modular | Residences





---

# L'environnement

---

PARADIS NATUREL, À BAIX EMPORDÀ I  
AU COEUR DE LA COSTA BRAVA

---

La ville est divisée en deux parties : un village médiéval sur une colline et un village moderne, destiné à être une station balnéaire en bord de mer.

Le centre-ville principal et le village d'origine se trouvent à environ 4 km à l'intérieur des terres de la baie de Sant Antoni. Certaines tours et murs du château de Calonge datent du XIII<sup>e</sup> siècle.

La zone côtière moderne, principalement utilisée pour les vacances, est connue sous le nom de Sant Antoni de Calonge et est située entre Platja d'Aro et Palamós.

☒ **33,57** km<sup>2</sup>

📍 **12,316** hab.



# Costa Brava





---



## *Distances*

EXCELLENTE CONNECTIVITÉ, À  
LA FOIS AVEC LA NATURE ET AVEC  
LES COMMODITÉS MODERNES

---



*Transport*

		
Gare AVE de Girona	41,3 km	40'
Aéroport Girona – Costa Brava	37,6 km	33'
Aéroport International Perpinyà	119 km	1h 41'
Aéroport International Barcelona	125 km	1h 33'



*Villes*

Sant Antoni de Calonge	4,0 km	5'
Sant Feliu de Guíxols	13,4 km	15'
Girona	41,0 km	42'
Perpinyà	115 km	1h 37'
Barcelona	112 km	1h 23'



*Loisirs*

Restaurants et centres commerciaux	2,1 km	5'
Parc Aventura Sant Feliu de Guíxols	18,7 km	20'
Jardins de Cap Roig	19,4 km	23'
Empordà Golf Resort	26,4 km	24'









# Mas Barceló Living

Costa Brava | Modular | Residences

Mas Barceló Living est un développement immobilier composé de six maisons jumelées de 166 m<sup>2</sup> de surface construite et 170 m<sup>2</sup> de jardins privés sur des parcelles comprises entre 224 et 245 m<sup>2</sup>.

Ce projet de villa est situé dans le prestigieux développement Mas Barceló, niché dans un cadre naturel avec des vues spectaculaires qui vous connectent avec la nature, à seulement 5 minutes de toutes les commodités et des meilleures plages de la Costa Brava, garantissant que votre expérience est unique et exclusive.

Les images présentées sont aussi proches que possible du résultat final de la maison prévue, et des modifications peuvent survenir en raison d'exigences techniques ou légales.



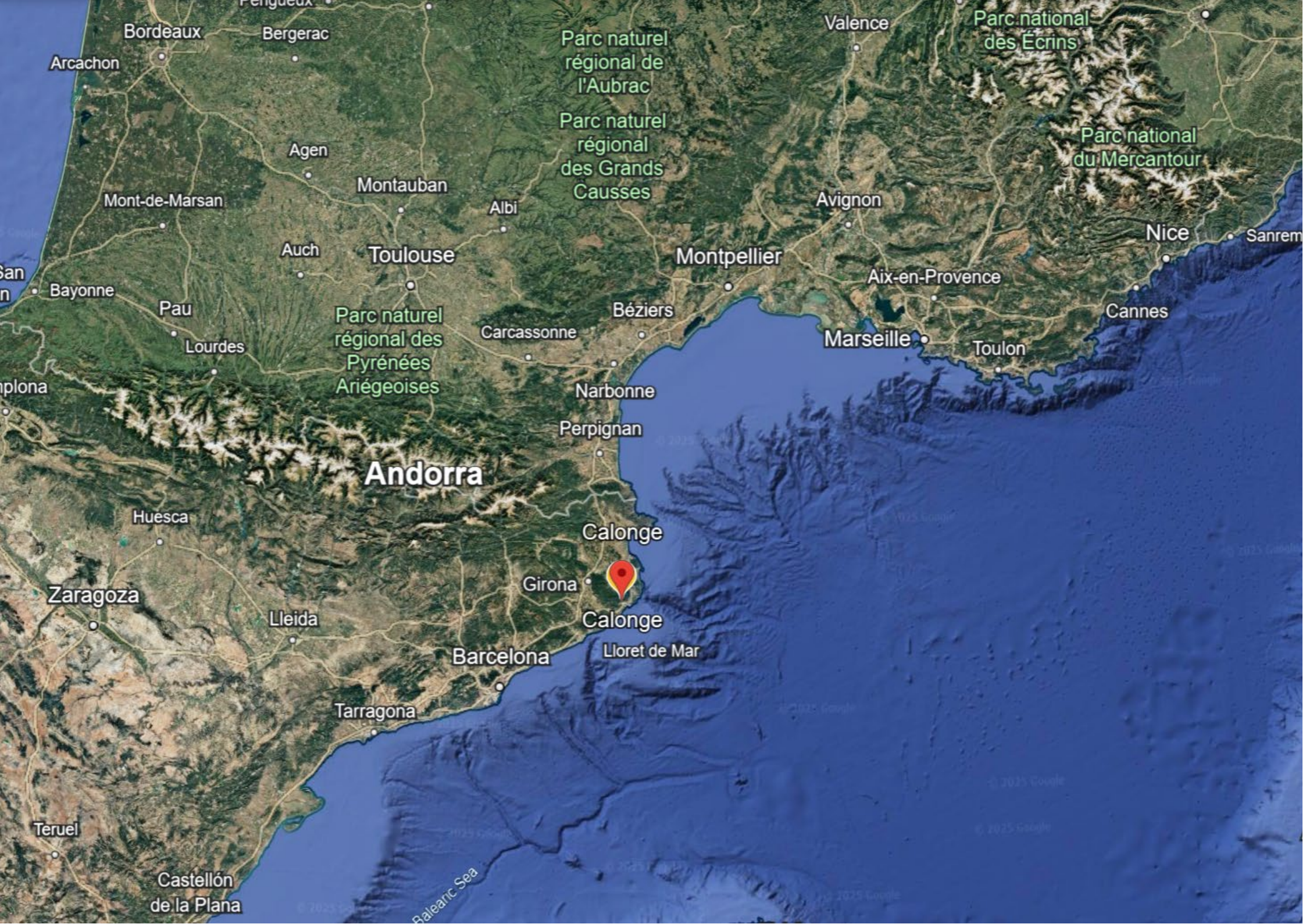
## ENVIRONNEMENT ET EMPLACEMENT DE RÊVE

Chaque détail architectural est conçu pour vous offrir une expérience unique.

Les villas, avec leur architecture moderne et élégante, sont conçues pour être fonctionnelles, spacieuses et lumineuses, capturant l'essence de la Méditerranée.

Les matériaux de haute qualité sélectionnés permettent une conception personnalisée des finitions et le choix d'éléments supplémentaires pour obtenir la sensation de confort et de sophistication requise par le futur résident du Mas Barceló.





Bordeaux

Bergerac

Valence

Parc national  
des Écrins

Arcachon

Parc naturel  
régional de  
l'Aubrac

Parc national  
du Mercantour

Agen

Parc naturel  
régional  
des Grands  
Causses

Mont-de-Marsan

Montauban

Avignon

Bayonne

Auch

Toulouse

Montpellier

Nice

Pau

Parc naturel  
régional des  
Pyrénées  
Ariégeoises

Carcassonne

Béziers

Aix-en-Provence

Cannes

Lourdes

Marseille

Toulon

plona

Narbonne

**Andorra**

Perpignan

Huesca

Calonge

Zaragoza

Girona

Calonge

Lleida

Barcelona

Lloret de Mar

Tarragona

Teruel

Castellón  
de la Plana

Balearic Sea

Sector Mas Barceló – Calonge  
Longitud: E3°5'5.28" Latitud: N41°51'30.13"

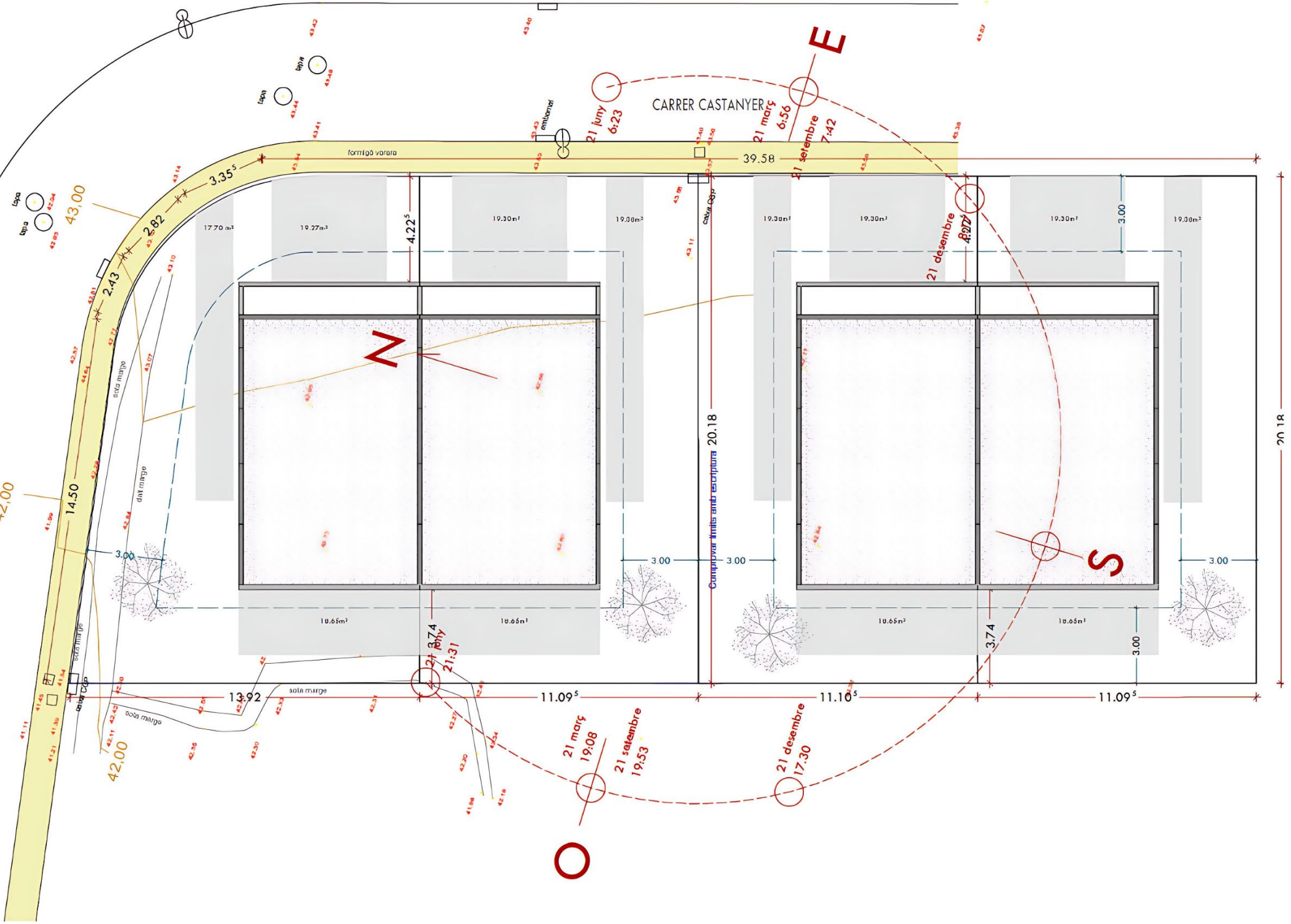


Pipican

Construccions Estragués

Hotel Mas 1670 Adults  
Only Can Barceló  
4.7 ★ (171)  
3-star hotel

Google



20.18

ID Maison	m <sup>2</sup> colis	m <sup>2</sup> construit	m <sup>2</sup> jardin privé	Orientation
MAS BARCELÓ A11	243,47	166,26	169,38	SE
MAS BARCELÓ A10	223,99	166,26	150,50	SE
MAS BARCELÓ A9	223,99	166,26	150,50	SE
MAS BARCELÓ A8	223,99	166,26	150,50	SE
MAS BARCELÓ A28	228,54	166,26	155	SE
MAS BARCELÓ A15	223,45	166,26	150	SE

# CASA Living

166,26 m<sup>2</sup>  
(35,27 m<sup>2</sup> parking)

C'est une résidence à l'architecture contemporaine qui offre des espaces spacieux et de multiples commodités, conçues pour un style de vie exclusif dans un cadre résidentiel très proche des meilleures plages de la Costa Brava.

Les points forts comprennent un garage de style box pour deux voitures, un jardin extérieur à trois voies avec des options de personnalisation pour une piscine, un jacuzzi, un solarium, une terrasse avec pergola et/ou une cuisine extérieure avec barbecue, ainsi que ses espaces sociaux avec un salon-salle à manger, une cuisine avec îlot et un garde-manger.

Cette maison s'adapte aux besoins et aux préférences de ses habitants, en maintenant toujours une connexion élégante et fonctionnelle entre ses différents niveaux.



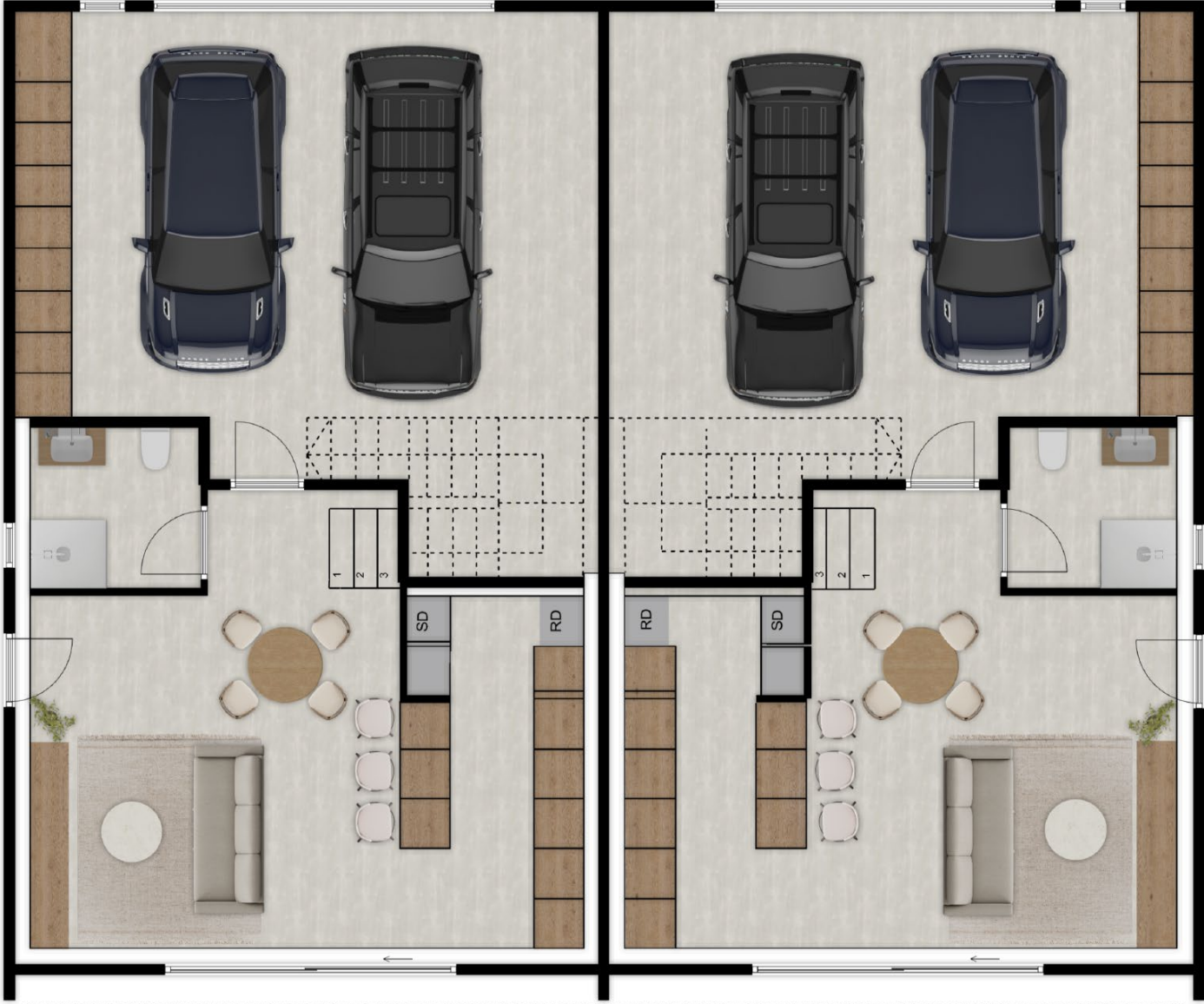
REZ-DE-CHAUSÉE

Surface construite

87,78 m<sup>2</sup>

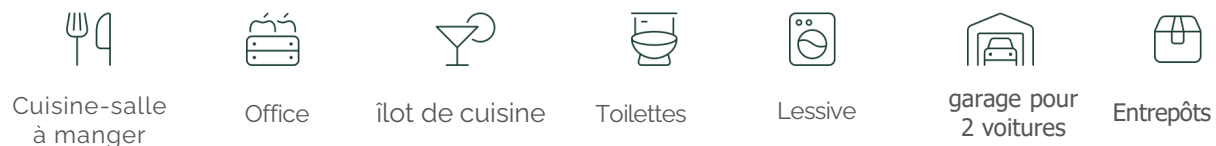
Surface utile

71,16 m<sup>2</sup>



Planta Baixa

# REZ-DE-CHAUSÉE



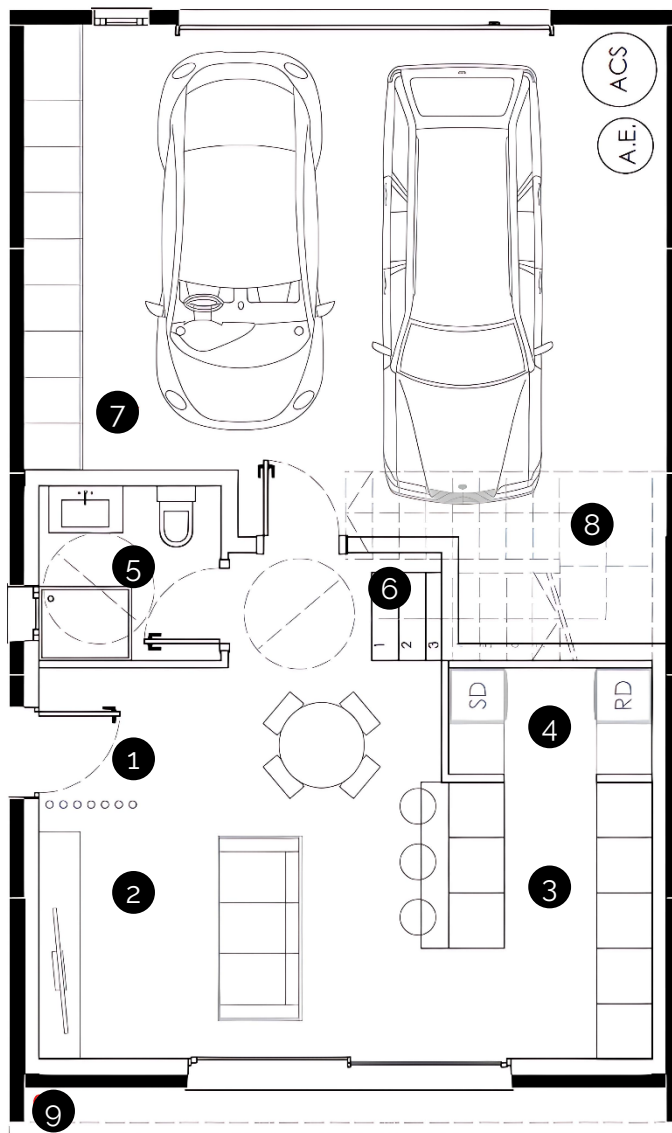
Surface construite

87,78 m<sup>2</sup>

Surface utile

71,16 m<sup>2</sup>

## Facultatif



## Caractéristiques

- 1 • Récepteur (2,30 m<sup>2</sup>)
- 2 • Séjour – salle à manger (17,51 m<sup>2</sup>) avec cheminée et TV.
- 3 • Cuisine-salle à manger (7,50 m<sup>2</sup>)
- 4 • Office / Lessive (2,55 m<sup>2</sup>)
- 5 • Toilette (3,73 m<sup>2</sup>)
- 6 • Escaliers (0,54 m<sup>2</sup>)
- 7 • Garage (35,27 m<sup>2</sup>)
- 8 • salle d'installation (4,22 m<sup>2</sup>)
- 9 • Porche ouvert (2,54 m<sup>2</sup>)

# PREMIER ÉTAGE (2 options d'aménagement)

Surface construite

78,48 m<sup>2</sup>

Surface utile

65,28 m<sup>2</sup>



Planta Primera Opció 1

Opció 2

## PREMIER ÉTAGE (option 1)



2 chambres  
double



1 chambre  
suite



Vestiaire



2 Salles de Bain



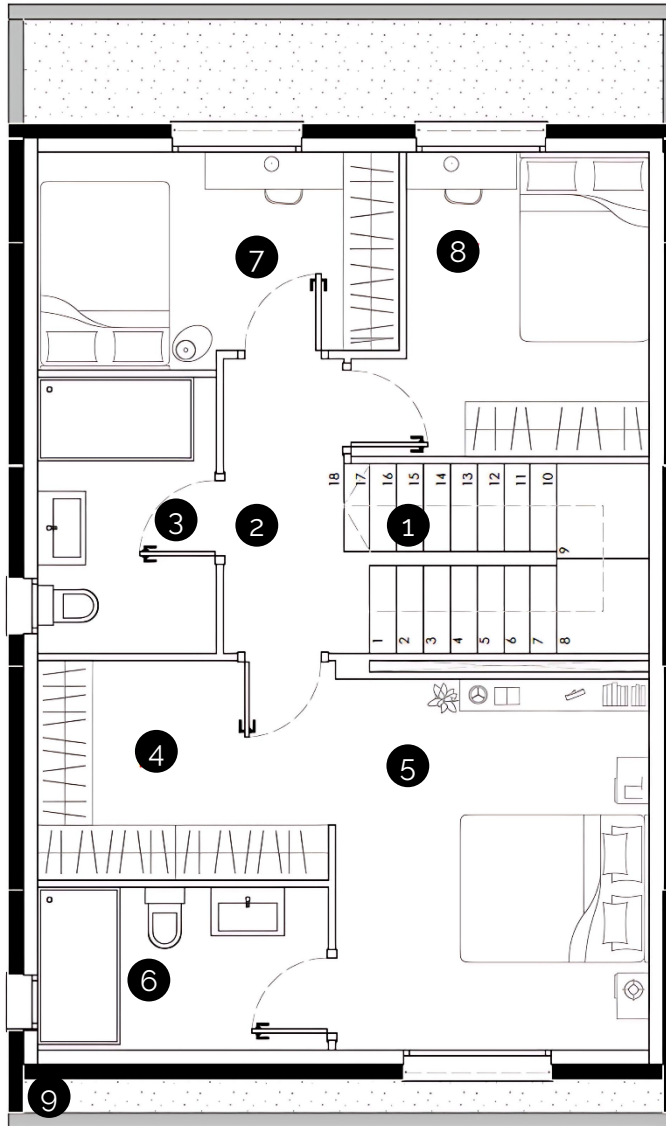
Balcon de jardin

Surface construite

78,48 m<sup>2</sup>

Surface utile

65,28 m<sup>2</sup>



### Caractéristiques

- 1 • Escaliers (7,07 m<sup>2</sup>)
- 2 • Distributeur (4,27 m<sup>2</sup>)
- 3 • Salle de bain (5,96 m<sup>2</sup>)
- 4 • Vestiaire Suite (7,49 m<sup>2</sup>)
- 5 • Suite (14,13 m<sup>2</sup>)
- 6 • Salle de bain Suite (5,58 m<sup>2</sup>)
- 7 • Chambre 1 (8,86 m<sup>2</sup>)
- 8 • Chambre 2 (9,38 m<sup>2</sup>)
- 9 • Porche couvert (2,54 m<sup>2</sup>)

## PREMIER ÉTAGE (option 2)



2 chambres suite



2 Vestiaires



2 Salle de Bain



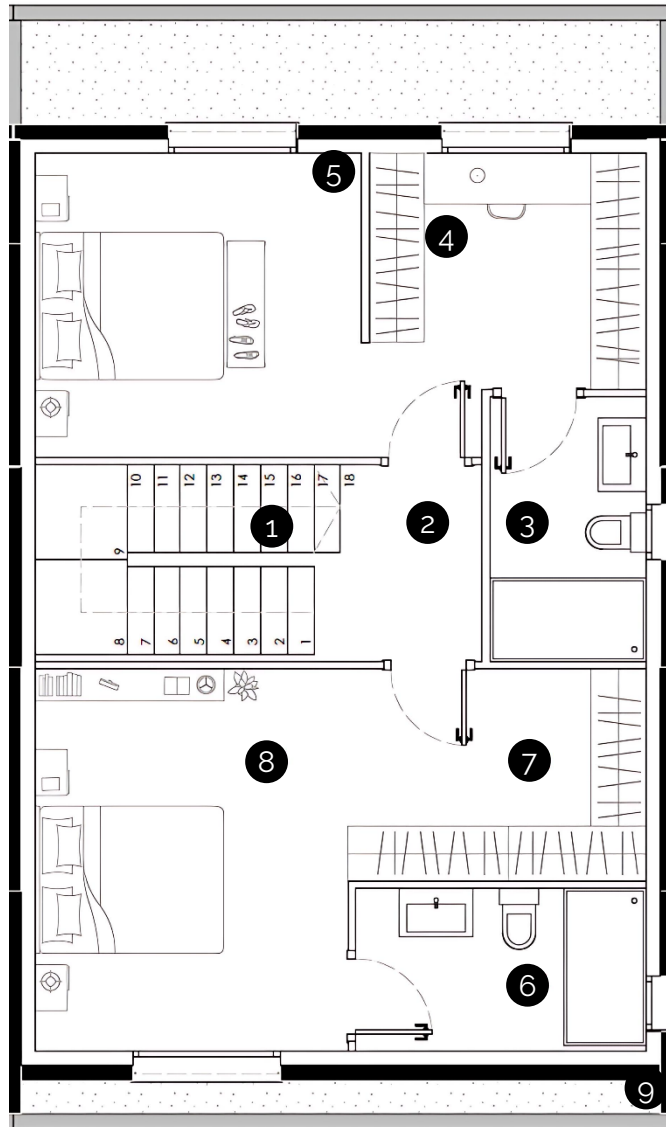
Balcon de jardin

Surface construite

78,48 m<sup>2</sup>

Surface utile

65,45 m<sup>2</sup>



### Caractéristiques

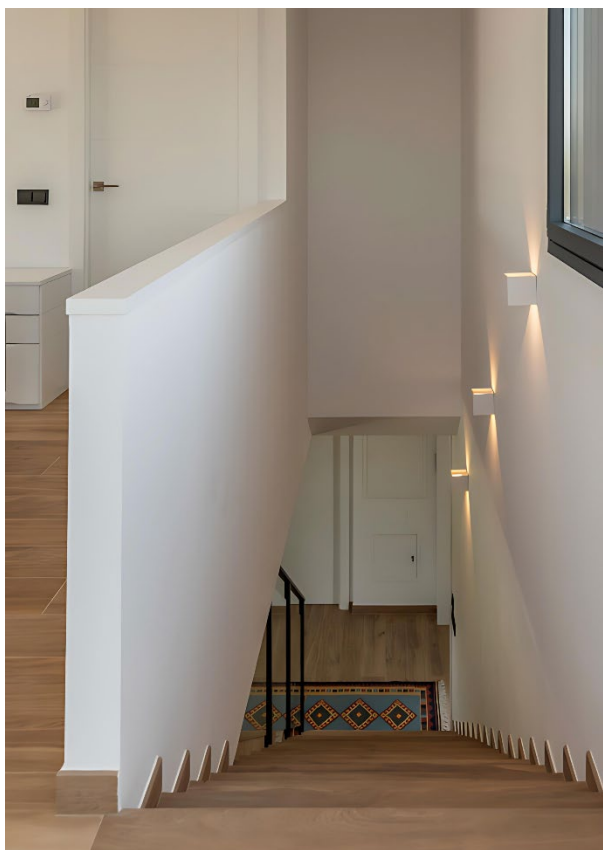
- 1 • Escaliers (7,07 m<sup>2</sup>)
- 2 • distributeur (3,28 m<sup>2</sup>)
- 3 • Salle de bain Suite 1 (4,88 m<sup>2</sup>)
- 4 • Vestiaire Suite 1 (7,49 m<sup>2</sup>)
- 5 • Suite 1 (12,76 m<sup>2</sup>)
- 6 • Salle de bain Suite 2 (5,58 m<sup>2</sup>)
- 7 • Vestiaire Suite 2 (7,72 m<sup>2</sup>)
- 8 • Suite 2 (14,13 m<sup>2</sup>)
- 9 • Porche couvert (2,54 m<sup>2</sup>)













# Modèle Living

Construction en  
5 mois\*

Le modèle de construction Living privilégie une conception architecturale fonctionnelle qui crée des espaces ouverts, soutenue par un système de construction modulaire hautement économe en énergie, assurant l'assemblage et l'achèvement de la maison en seulement cinq mois.

Ce modèle permet également de modifier l'aménagement intérieur du premier étage, ainsi que le choix des matériaux et la qualité des finitions que le client préfère (voir modèle à la page suivante).

\* (après obtention d'une licence municipale)

### Étape 1

Acte notarié de terrain et signature du contrat de construction



Signature du contrat de construction

Mois 1

### Étape 2

L'agencement du premier étage est décidé et les finitions sont personnalisées



Personnalisation des finitions

Mois 2

### Étape 3

Demande de permis de construire auprès de la mairie



Permis de construire

Mois 5

### Étape 4

Construction clé en main et acte notarié de la maison



Construire la maison

Mois 10

# Écosystème Living

Visite virtuelle



Nous voulons que tu le ressens et tu le vis

# Mas

## Barceló Living

Costa Brava | Modular | Residences



PROMOTION  
IMMOBILIÈRE DE  
VALEURS

Nous localisons nos développements dans les zones les plus recherchées de la Costa Brava, maximisant la valeur de la propriété pour un investissement rentable.



GESTION DE PROJET ET  
ARCHITECTURE  
CLÉ EN MAIN

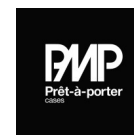
Nous prenons en charge l'ensemble du processus, de la conceptualisation à la réalisation, garantissant un déroulement fluide.



DESIGN D'INTÉRIEUR ET  
AMÉNAGEMENT  
PAYSAGER DE RÊVE

Nous créons des environnements qui reflètent votre style personnel, en mettant l'accent sur la durabilité et l'harmonie avec le paysage avec des détails et des finitions personnalisés.

Avec le soutien de :





Mas   
Barceló Living  
Costa Brava | Modular | Residences

Carrer del Castanyer, 41 · 17251 Calonge (Girona)

+34 699 930 596 · [hola@masbarceloliving.cat](mailto:hola@masbarceloliving.cat)

[www.masbarceloliving.cat](http://www.masbarceloliving.cat)