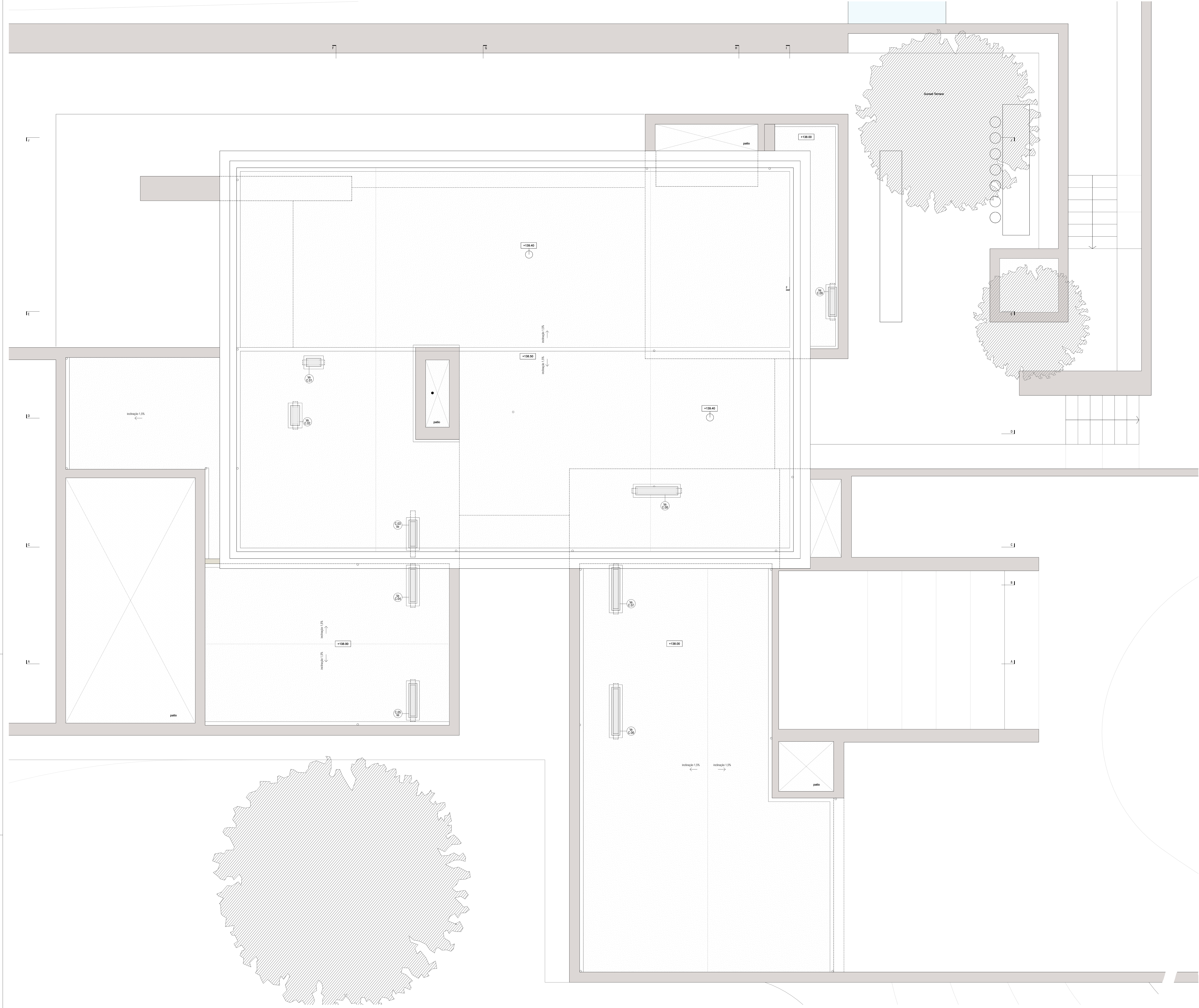
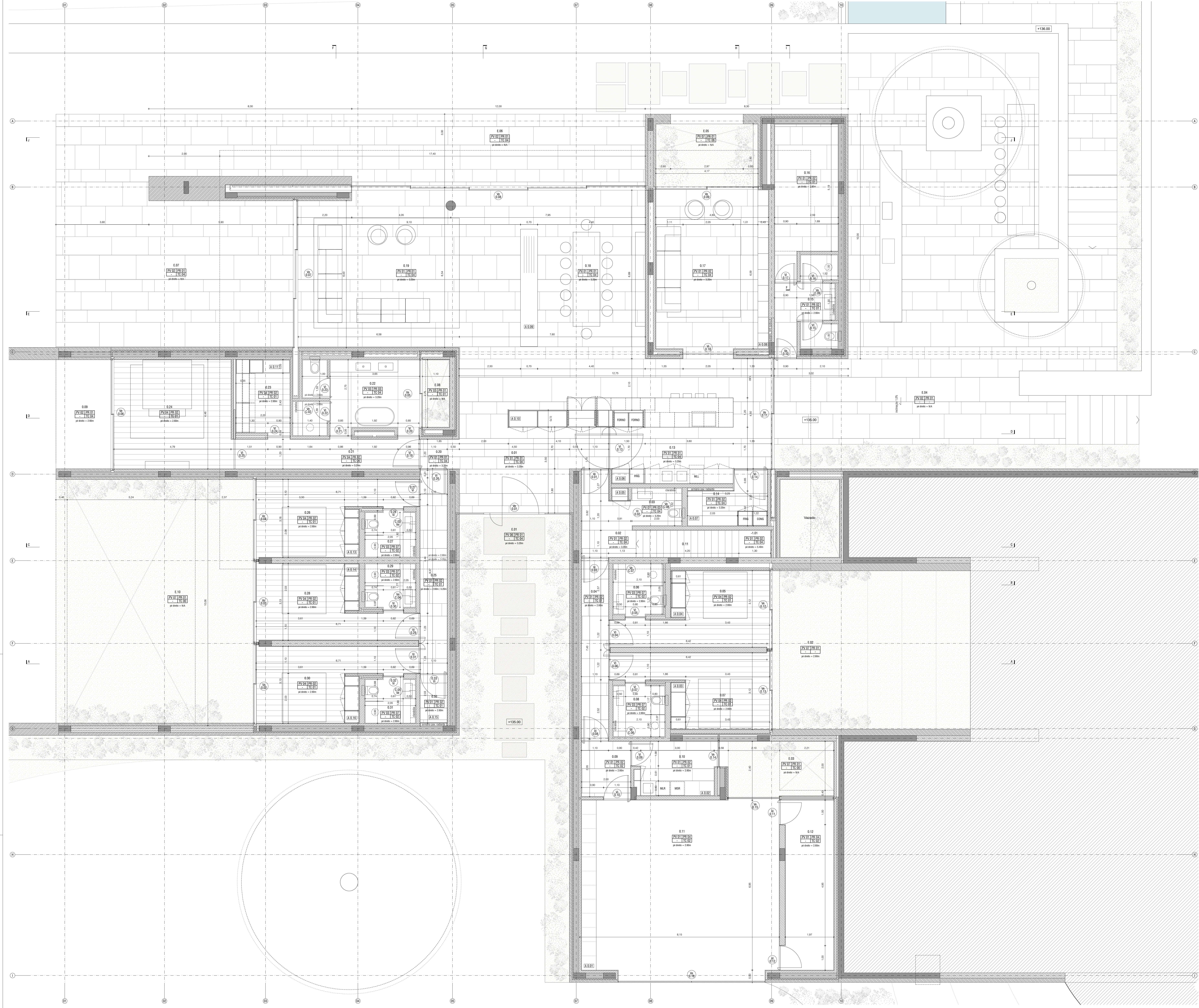


Nota:
 Todas as medidas deverão ser confirmadas em obra.
 Todos os desenhos devem ser considerados juntamente com os desenhos gerais e de pormenor de arquitectura e de todas as especialidades.
 Qualquer erro, omissão ou discrepância entre desenhos de qualquer especialidade e de arquitectura deve ser partilhado às respectivas equipas projectistas.
 O empreiteiro deverá apresentar desenhos de preparação de obra para aprovação.
 Todos os pormenores devem ser sempre testados em protótipo.



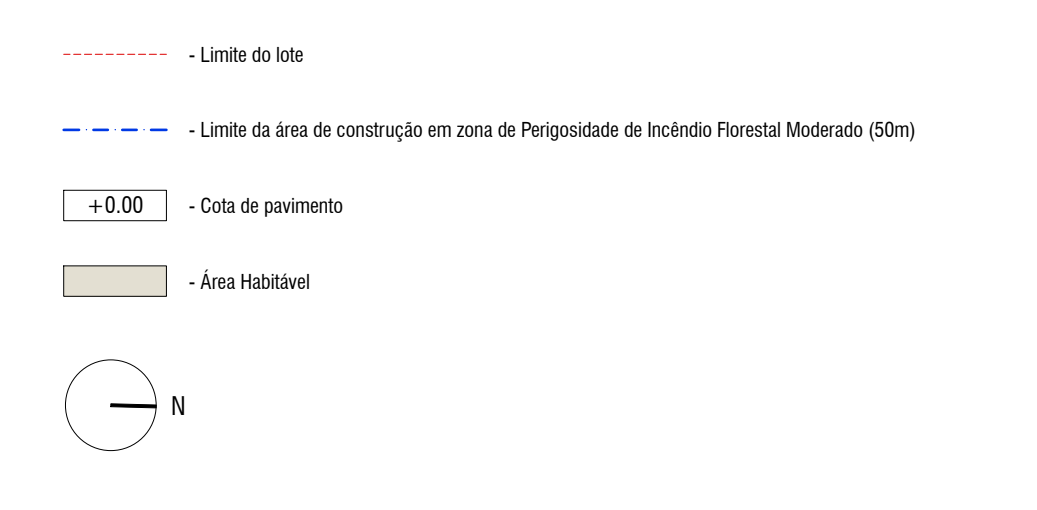
revisão	data	assunto	confeccionado

Nota:
 Todas as medidas deverão ser confirmadas em obra.
 Todos os desenhos devem ser considerados juntamente com os desenhos gerais e de pormenor de arquitetura e de todas as especialidades.
 Qualquer erro, omissão ou discrepância entre desenhos de qualquer especialidade e de arquitetura deve ser partilhado às respectivas equipas projetistas.
 O empreiteiro deverá apresentar desenhos de preparação de obra para aprovação.
 Todos os pormenores devem ser sempre testados em protótipo.



Áreas Interiores		
0.01	Hall de entrada	20.04 m ²
0.02	Circulação	6.31 m ²
0.03	Instalação sanitária	3.09 m ²
0.04	Circulação	8.17 m ²
0.05	Quarto I	14.11 m ²
0.06	Instalação Sanitária	4.24 m ²
0.07	Quarto II	14.15 m ²
0.08	Instalação Sanitária	4.43 m ²
0.09	Hall de serviço	4.50 m ²
0.10	Casa de máquinas	7.17 m ²
0.11	Estacionamento coberto	56.16 m ²
0.12	Área Técnica	13.69 m ²
0.13	Cocina	29.22 m ²
0.14	Despensa	5.85 m ²
0.15	Instalação sanitária exterior	7.02 m ²
0.16	Arrecimo exterior	14.67 m ²
0.17	Biblioteca	29.99 m ²
0.18	Sala I	39.55 m ²
0.19	Sala II	70.02 m ²
0.20	Alto quartos	1.92 m ²
0.21	Circulação Quartos	9.02 m ²
0.22	Instalação Sanitária	14.66 m ²
0.23	Quarto de Vestir	6.77 m ²
0.24	Quarto III	21.48 m ²
0.25	Circulação Quartos	9.15 m ²
0.26	Quarto IV	14.97 m ²
0.27	Instalação Sanitária	3.82 m ²
0.28	Quarto V	14.87 m ²
0.29	Instalação Sanitária	3.71 m ²
0.30	Quarto VI	14.39 m ²
0.31	Instalação Sanitária	3.74 m ²
0.32	Arrecimo	2.18 m ²
Áreas Exteriores		
E.01	Entrada	40.50 m ²
E.02	Terraco Sultes I	25.21 m ²
E.03	Pátio de Serviço	9.85 m ²
E.04	Terraco Norte	120.89 m ²
E.05	Pátio Biblioteca	10.58 m ²
E.06	Terraco Ploenta	69.57 m ²
E.07	Terraco Sul	57.81 m ²
E.08	Pátio Suite I	3.03 m ²
E.09	Terraco Sultes II	10.03 m ²
E.10	Terraco Suite III	80.37 m ²

revisão	data	assunto	contido



Nota:
 Todas as medidas deverão ser confirmadas em obra.
 Todos os desenhos devem ser considerados juntamente com os desenhos gerais e de pormenor de arquitectura e de todas as especialidades.
 Qualquer erro, omissão ou discrepância entre desenhos de qualquer especialidade e de arquitectura deve ser partilhado às respectivas equipas projectistas.
 O empreiteiro deverá apresentar desenhos de preparação de obra para aprovação.
 Todos os pormenores devem ser sempre testados em protótipo.



Áreas Interiores	
-1.01 Circulação	8,85m ²
-1.02 Banheiro / Spa	31,20m ²
-1.03 Tratamento de roupa	11,85m ²
-1.04 Área Técnica	13,82m ²
-1.05 Garagem	12,95m ²
Áreas Exteriores	
-E.01 Pátio	8,85m ²
-E.02 Pátio Coberto	11,08m ²

revisão	data	assunto	conteúdo

