



CASTANYER 39-41

CALONGE I SANT ANTONI

HABITATGE UNIFAMILIAR APARELLAR AMB PISCINA
NOVA CONSTRUCCIÓ



Viure el Baix Empordà, viure el mar,
cada dia.



CASTANYER 39-41
CALONGE I SANT ANTONI

DISSENY

L'habitatge es caracteritzen pel disseny modern, la lluminositat i la funcionalitat dels espais, amb amplies vistes de l'entorn, dirigit a clients exclusius i exigents. La qualitat de l'edificació és als detalls.



DISSENY

L'habitatge es caracteritzen pel disseny modern, la lluminositat i la funcionalitat dels espais, amb amplies vistes de l'entorn, dirigit a clients exclusius i exigents. La qualitat de l'edificació és als detalls.



MEMÒRIA DE QUALITATS

FONAMENTACIÓ:

Fonamentació superficial a base de sabates aïllades de formigó armat i solera.

Es preveu una estructura vertical de murs de formigó i pilars metàl·lics amb lloses de formigó armats per forjats i cobertes.

COBERTA:

Hi ha dos tipus de coberta: La coberta és inclinada amb un acabat de teula àrab i la coberta plana amb un acabat de grava en les zones no transitables i a base d'enrajolat de gres en les transitables.

Impermeabilització: làmina de betum elastomèrica

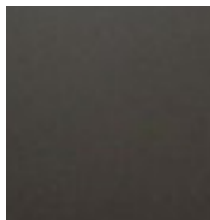
Aïllament tèrmic: Panell XPS en coberta inclinada i coberta plana transitable i no transitable.

La coberta inclinada passarà a convertir-se en pèrgola de fusta en la terrassa superior de planta primera.



FAÇANA:

Les façanes es resoldran mitjançant un sistema SATE(Sistema d'aïllament tèrmic exterior) amb diferents acabats: pedra natural, morter acrílic i xapa d'alumini gris antracita. L'aïllament incorporat es compondrà d'un panell rígid d'EPS de 80 mm de gruix. Per la cara interior, tot el perímetre es tancarà amb extrasdossats autoportants de plaques de guix laminat, amb aïllament de llana mineral, de 63 mm de gruix total.



FUSTERIA EXTERIOR:

La fusteria exterior serà d'alumini amb acabat lavat color gris antracita, de la marca Technal o similar, amb doble envidrament baix emisiu (6+6 guardiansun / 16 / 4+4), segellat amb gas argón i ruptura de pont tèrmic.

Les finestres seran oscil·lo-batents i corredisses, amb persianes motoritzades amb lames orientables d'alumini extrusionat.



FUSTERIA D'ACCÉS A L'HABITATGE:

Porta d'accés a l'habitatge blindadacega, pern anti-palanca, pany de seguretat de 3 punts i espiell òptic amb gran angular, dotada de junta de goma perimetral i ribet d'estanquitat encastrat amb acabat lacat gris antracita, composta per dues xapes d'acer galvanitzat i cambra intermitja plena de poliuretà injectat d'alta densitat.



FUSTERIA INTERIOR:

Portes interiors batents i corredisses a base de tauler aglomerat d'alta densitat amb acabat rexapat de roure, de 80 cm d'amplada i 2,10cm d'alçada.

Manetas de porta d'entrada amb forma d'angle recte, d'acer inoxidable 304 recobert amb pols d'epoxi Negr e en calent.
Tirador unyer per porta corredissa Ø 65 mm acabat negre inox.



PAVIMENTS BANYS:

Els paviments dels banys seran de gres procellànic efecte ciment clar, de la casa PORCELANOSA o similar.



PAVIMENTS INTERIORS GENERALS:

Els paviments interiors de l'habitatge seran de parquet vinílic imitació fusta d'un gruix de 7mm



PAVIMENTS EXTERIORS:

Els paviments exteriors en terrasses i zona de jardí seran de gres efecte ciment fosc, de la casa PORCELANOSA o similar.



ACABATS INTERIORS:

BANYS

Els banys comptaran amb tres acabats diferents:

- Enrajolat de gres porcellànic efecte ciment ratllat
- Enrajolat de gres porcellànic efecte màrmol blanc
- Pintura plàstica color verd RAL 6021

Els falsos sostres seran continus suspesos de plaques de guix lami nats pintats de blanc.

Els sanitaris seran de la marca ROCA o similar, color blanc.

Les aixeteries seran de marca ROCA o similar, platejades.

Els tovallolers seran elèctrics, amb acabat platejat.

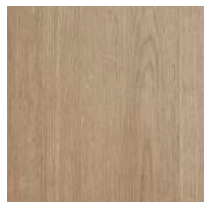
Els armari i taulells seran amb acabat d'imitació roure.



ESPAIS DELS PISOS

Els revestiments de les parets seran, generalment, de pintura plàstica color blanc i panells acústics de llistons de fusta de roure a les zones TV i als capçals dels llits.

Els armaris de paret (ECCO o similar) tindran acabat de roure.



ESPAIS DELS PISOS (SOSTRES)

Els falsos sostres seran suspèsos de plaques de guix laminats pintats de blanc, excepte la zona de apssadís de la planta superior, que serà enguixada i pintada per mantenir les aigües de la coberta i permetre l'entrada de llum superior.



CUINES

Mobiliaris de cuines de la casa KVIK o similar, formades per mobles baixos, alts i columnes amb acabat laminat color blanc, mat. Amb tiradors ocults de gola.

Aigüera d'acer, platejada, de la casa GROHE o similar.

Aixeta amb acabat cromat, de la casa GROHE o similar.

Electrodomèstics integrats i campana de la marca BOSCH o similar.

Taulell de gres porcellànic color blanc, de 10 mm de gruix.



INSTAL·LACIONS:

INSTAL·LACIÓ ELÈCTRICA I COMUNICACIONS

La instal·lació elèctrica interior es realitzarà en compliment al reglament electrotècnic de baixa tensió (REBT).

Els punts de llum, interruptors i endolls es regiran pel plànol d'instal·lació elèctrica revisats durant la definició del projecte executiu.

- Mecanismes model 270 de SIMON color blanc.
- Es preveu la instal·lació de downlights, model SIMON 704 acabat en color blanc, en totes les estances de l'habitatge amb el nombre d'unitats i disposició segons plànols de projecte.
- A les escales, llum indirecta amb aplic a paret, model ALBA 300 de ABC LIGHTING o similar.
- A l'exterior, llum indirecta amb aplic de paret model COMBO 200 WHITE de ABC LIGHTING o similar.
- S'inclou mecanisme amb connexió USB en les tauletes de nit de les habitacions i sala d'estar.
- Instal·lació en compliment dels criteris ICT (Infraestructura Comú d'Instal·lacions).
- A tots els dormitoris i sala d'estar menjador: instal·lació de preses RTV i d'una xarxa radial de telefonia i serveis integrats.
- Instal·lació de video porter automàtic amb 1 pantalla.



Downlight interior



Aplic paret exterior



Aplic paret interior

ACS + REFRIGERACIÓ + CALEFACCIÓ

Es preveu un sistema conjunt per la generació d'ACS i climatització fred i calor, mitjançant un sistema d'aerotèrmia d'alta eficiència, Aquarea High Performance All in One generació K de Panasonic o similar.



ZONA EXTERIOR / JARDÍ

APARCAMENT

Es preveu un aparcament exterior cobert en un porxo generat per la planta primera del propi habitatge.

JARDÍ

Es preveu una zona ajardinada en les zones d'accès a la parcel·la i rodejant part de la piscina.
La resta d'espai exterior es realitzarà amb paviment dur enrajolat.



PISCINA

Es preveu una piscina d'obra amb gutinat de formigó i enrajolat de gres color blau.

Aquesta estarà dotada d'unes escales metàl·liques tubulars d'acer inoxidable i d'un sistema d'il·luminació mitjançant projectors de llum multicolor.





CASTANYER 39-41

CALONGE I SANT ANTONI

HABITATGE PLURIFAMILIAR
NOVA CONSTRUCCIÓ

