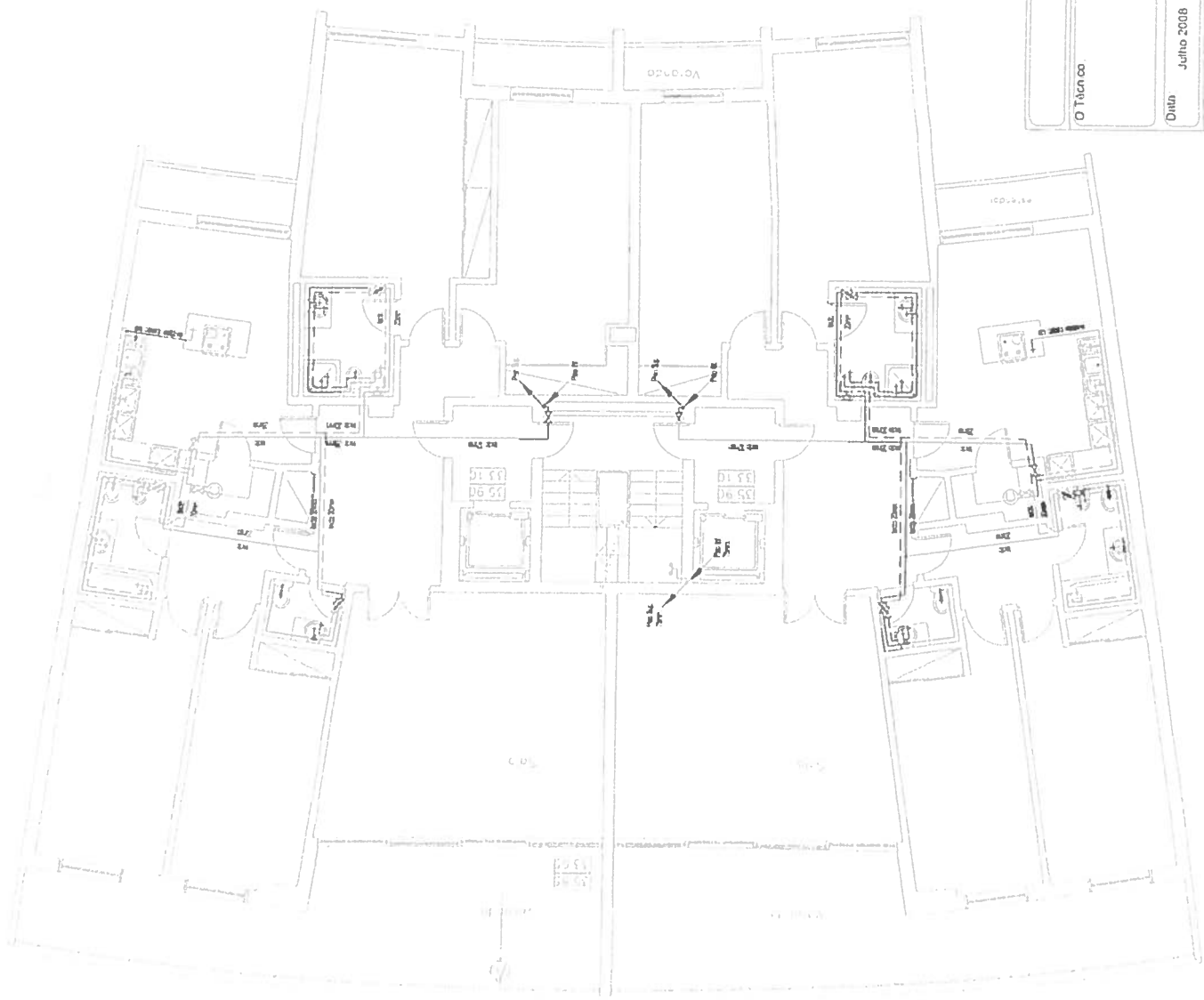


11.8.5
A



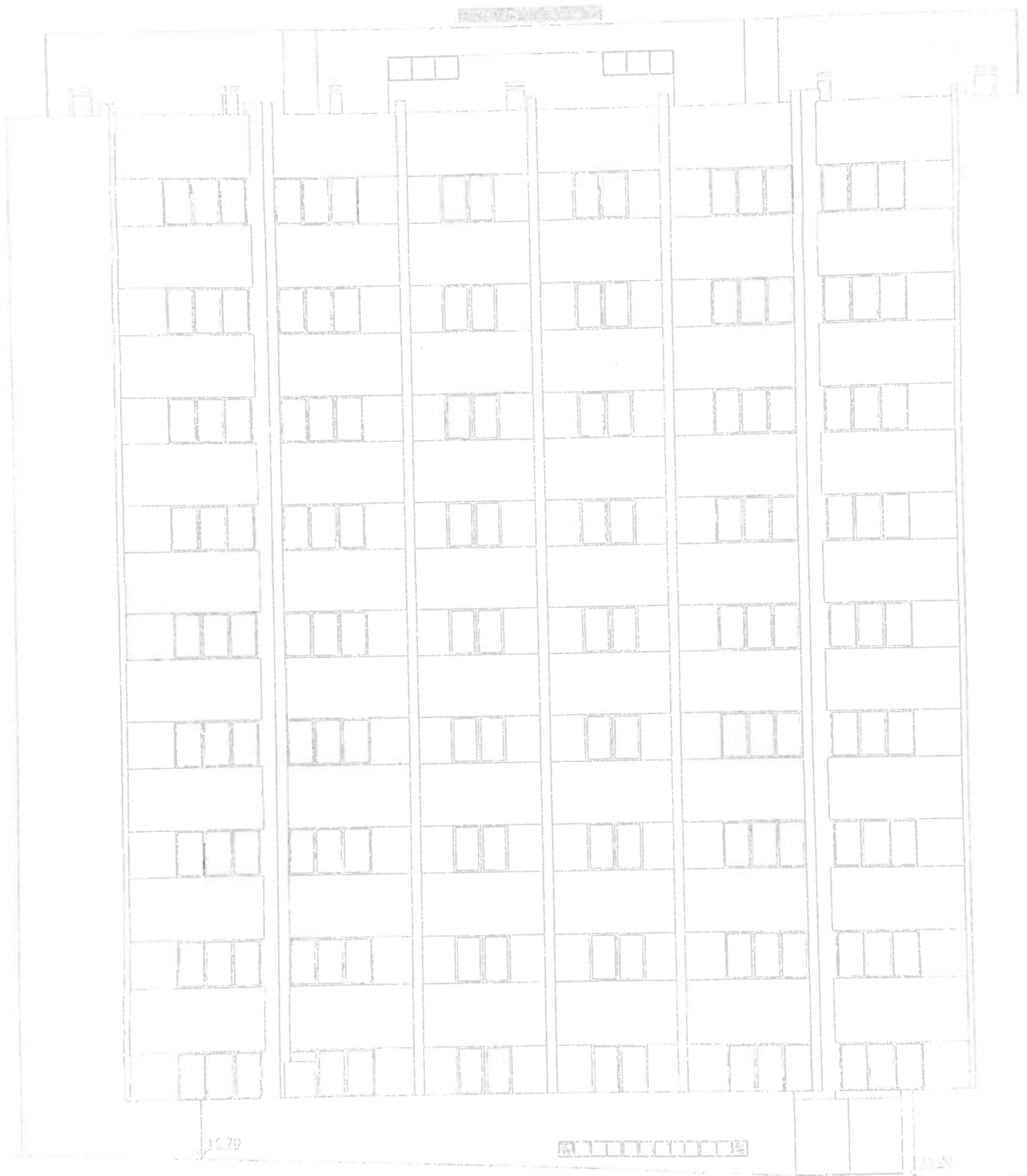
PROJECTO DA REDE INTERNA DE AGUAS	
Remetente:	JOÃO M. DIAS SANTOS, CONST. CIVIL, L.D.
Local:	Urbanização do Infantado, lote 116 Loures
Proj. n.º	44 298/AA-E/PC
Desenho n.º	7
O Titulo do	
Data	Julho 2008
Escala	1:100
Planta dos Pisos 6 e 7	



Representante:
 João M. D. Santos
 Sociedade de Construções L.
 Projecto:
 Urbanização do lote 115
 Lote 115
 Loures
 fase:
 Licenciamento
 especialista:
 TELAS FINAIS-Arquitectura
 técnico responsável:
 João Manuel Dias Santos
 Engenheiro Técnico de Engenharia
 título do desenho:
 Planta piso Cobertura -
 escala:
 1/1
 data:
 Julho 21
 observações:

H/1558
 A

1535
A



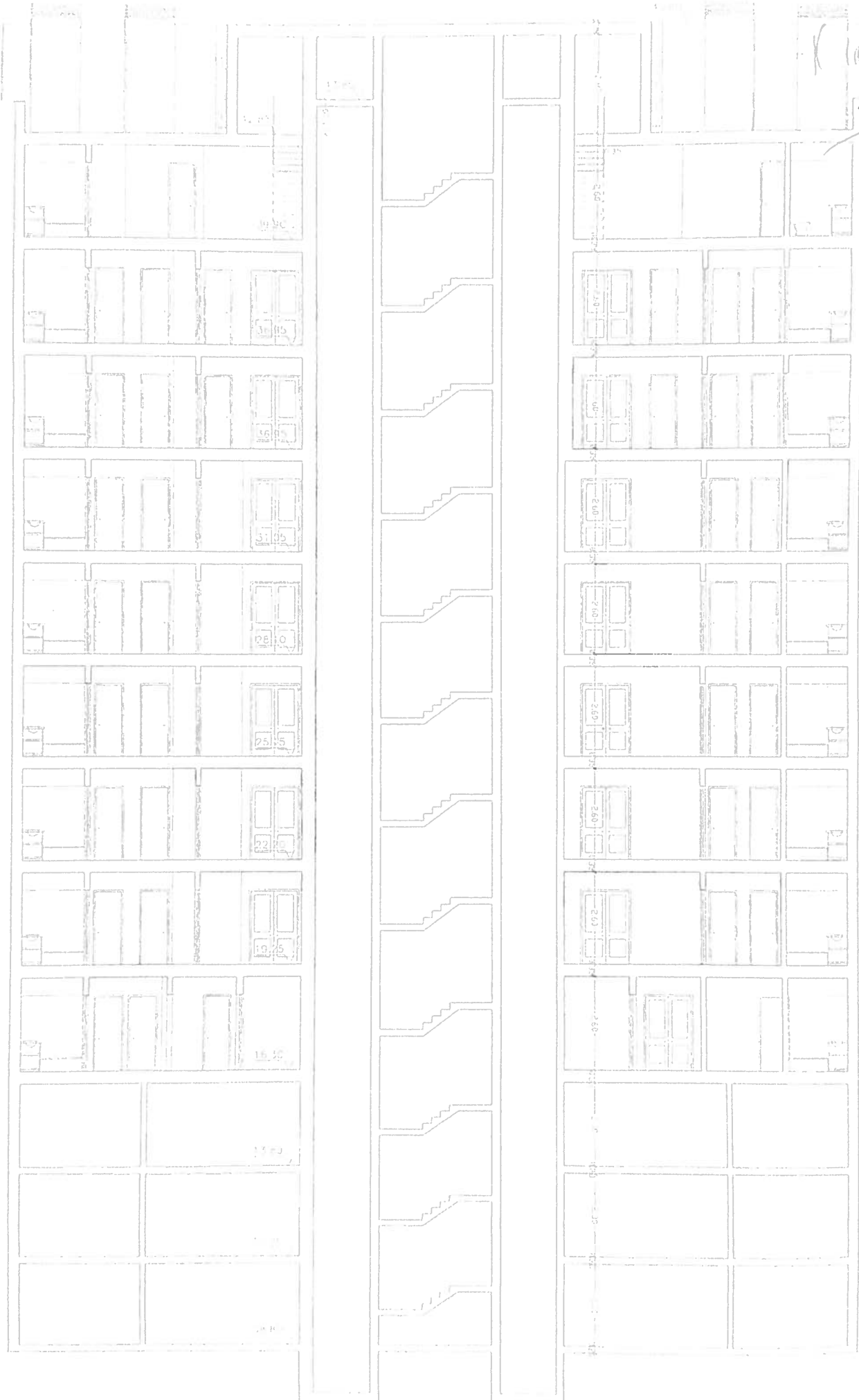
1579

1580

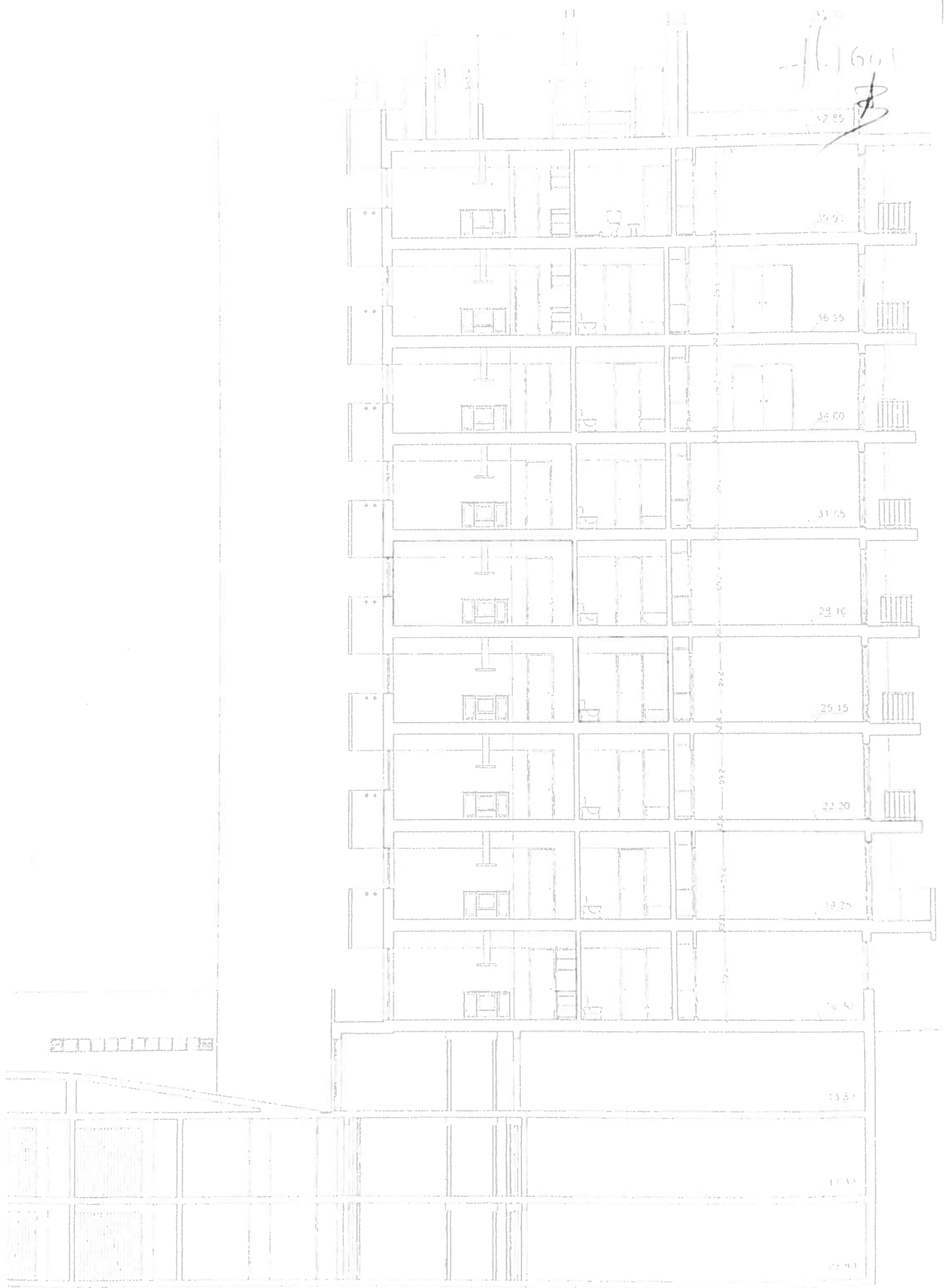
1581

IMPASSE 01

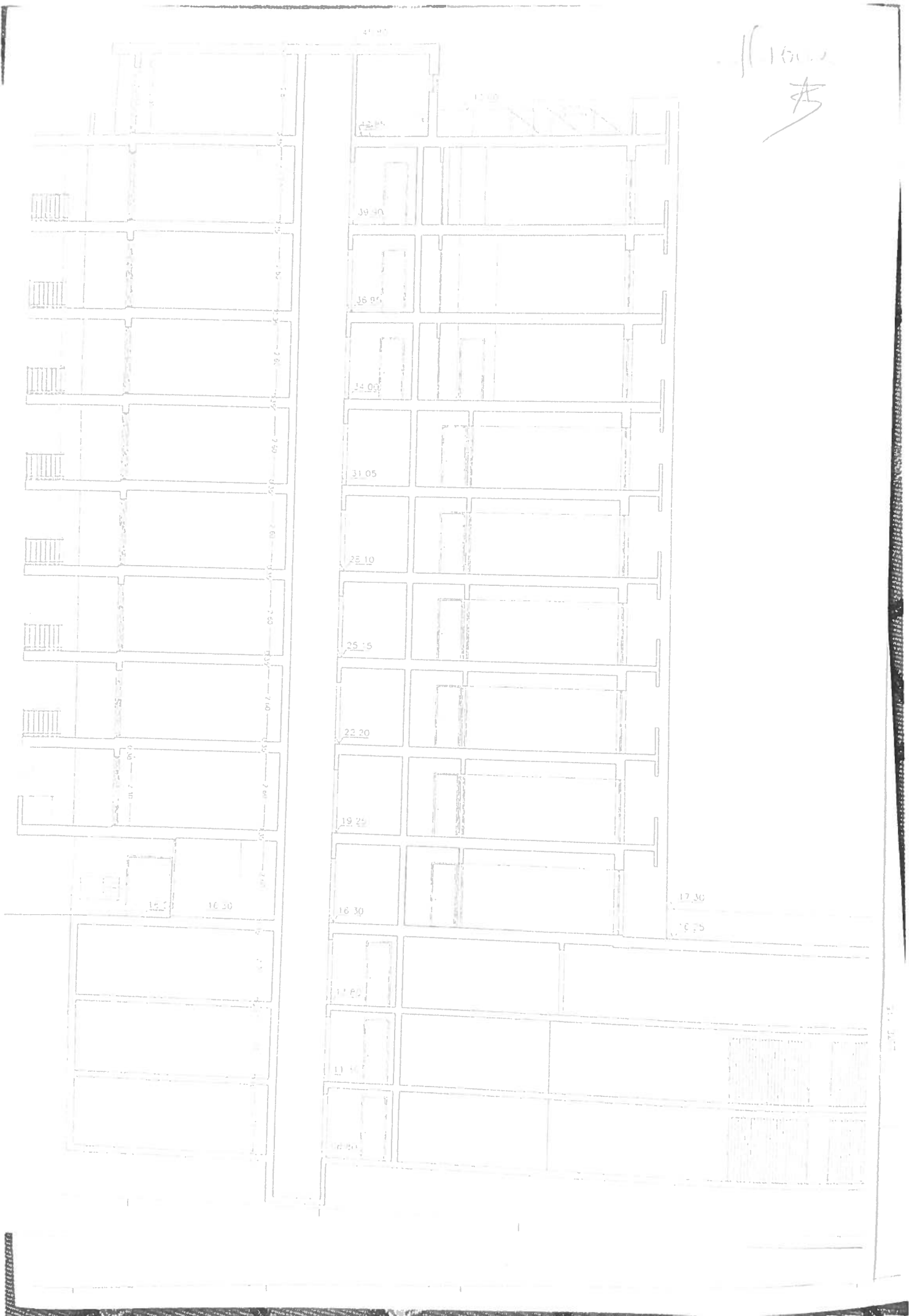
K 10.0
#



1601
42 85



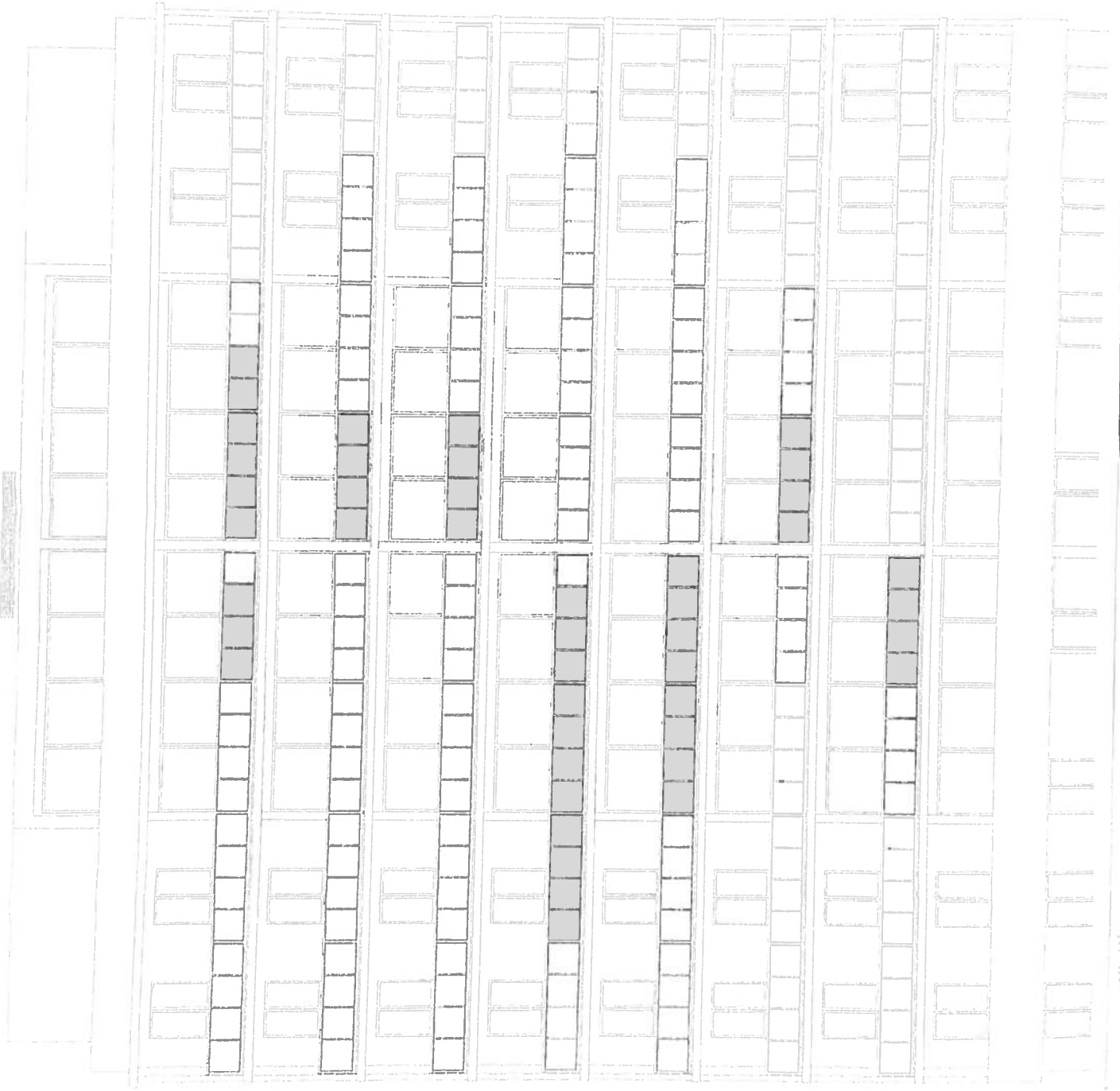
11/16/11
A



11 12 13 14 15 16 17 18 19 20

11000
#

201 12



201 12

201 12

201 12

201 12

201 12

201 12

201 12

201 12

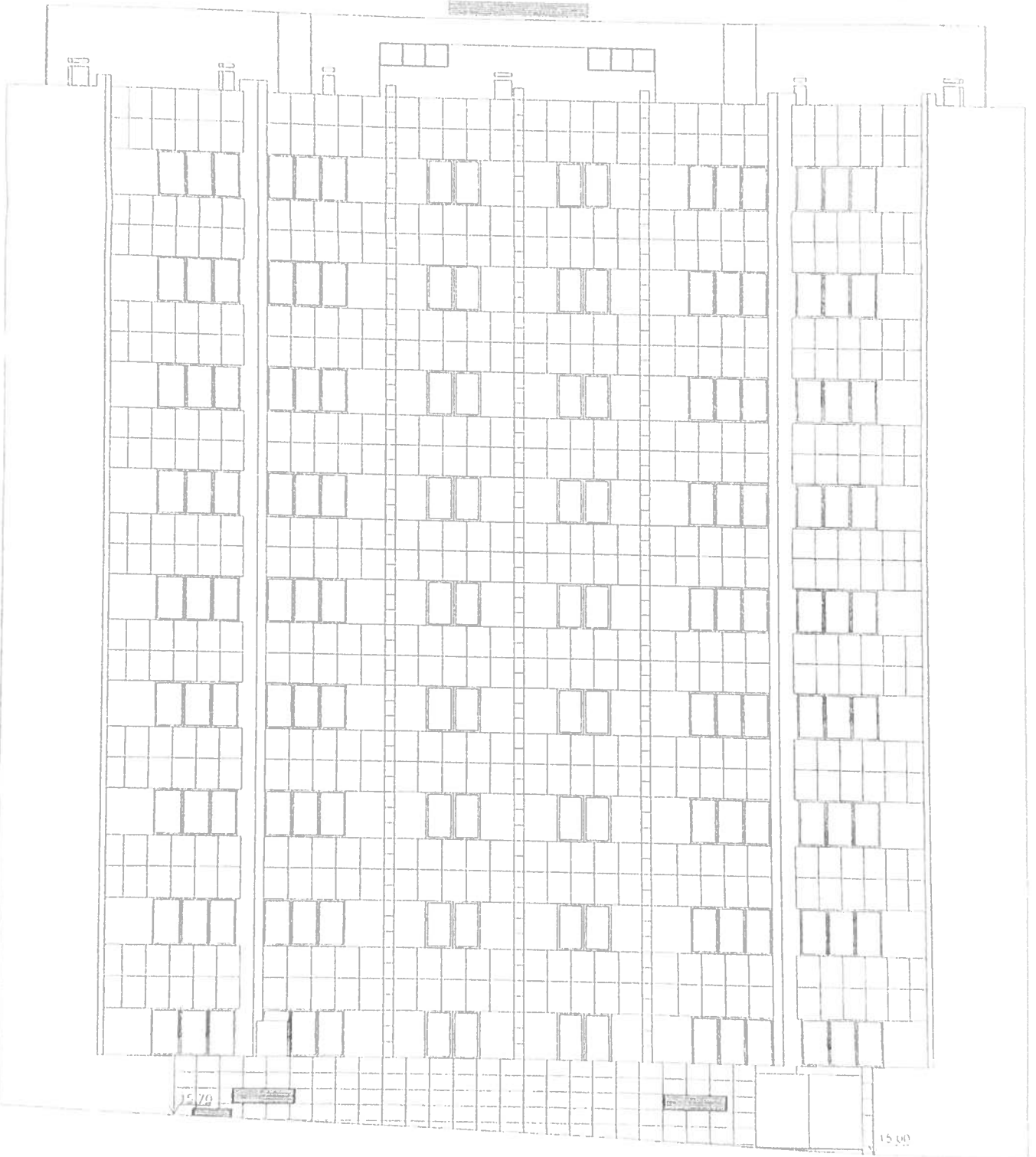
201 12

201 12

201 12

201 12

11/16/04
A



NOTE 114

NOTE 115

15.79

15.00

IMPASSE D1

Simbologia para a identificação de
delegações dos incêndios

LEGENDA

- Central do Sistema de Detecção de Fumos com Alarme e Alarma Luminoso e Sirene
- Unidade do Sistema de Detecção com Alarma Luminoso e Sirene
- Central do Sistema de Detecção de gás com Alarma Luminoso e Sirene
- Detector de gás
- Detector Óptico de Fumos
- Detector Térmico de Fumos
- Detector Termovelocimétrico
- Detector de Chamas
- Botão Manual de Alarme de Incêndio
- Telefone de Alarme de Incêndio
- Compartilha de Alarme de Incêndio
- Sirene de Alarme de Incêndio
- Avisador Luminoso de Alarme de Incêndio
- Alifante de Alarme de Incêndio
- Sistema de Detecção de Monóxido de Carbono**
- Central de Detecção de Monóxido de Carbono
- Sinalizador de Atmosfera Perigosa
- Detector de Monóxido de Carbono
- Sistema de Desenfumagem**
- Sistema de Desenfumagem natural
- Sistema de Desenfumagem forçada
- Sistema de Desenfumagem activado por Detecção de Fumos
- Sistema de Desenfumagem de Fusível Térmico
- Sistema de Desenfumagem de Comando Manual
- Sistema de Ventilação**
- Sistema de ventilação natural
- Sistema de ventilação forçada
- Sistema de ventilação activada por Detecção de Fumos
- Sistema de ventilação de Fusível Térmico
- Sistema de ventilação de Comando Manual
- Carta das Redes de Gás e Electricidade**
- Carta Geral de Gás
- Carta Local de Gás
- Carta Geral de Electricidade
- Carta Local de Electricidade
- Partes Particulares**
- Pré-Alarme de Electricidade
- Alarma de Electricidade
- Alarma de Electricidade

- Método de Intervenção Extintores**
- Extintor de Pó Químico ABC
- Extintor de CO2
- Extintor de Água
- Extintor de Pó Químico ABC sobre rodas
- Extintor de CO2 sobre rodas
- Rede de Incêndios**
- Marco de Água de m3/h Abastecido por Conduta de mm
- Boca de Incêndio Exterior m3/h de mm
- Boca de Incêndio Tipo Correlé com Mangueira Semi-Rígida
- Boca de Incêndio Tipo Teatro com Mangueira Flexível
- Alimentação de Coluna Úmida com Válvula
- Alimentação de Coluna Seca
- Boca de Saída com 2x70 mm de Coluna Seca (siamesas)
- Boca de Saída com 2x70 mm de Coluna Úmida (siamesas)
- Saída de Coluna Seca com Válvula
- Reservatório Enterrado
- Reservatório Elevado
- Electrobomba
- Motobomba
- Hidropneumático para Água em Carga
- Manómetro de Pressão de Água em Carga
- Válvula Anti-Retorno

- Instalações Fixas de Extinção por Água (Sprinkler)**
- Instalação Fixa de Extinção por Água
- Sprinklers
- Posto de Comando de Sprinklers
- Indicador de Débito
- Instalações Fixas de Extinção Diversas**
- Instalação Fixa de Extinção por Pó Químico ABC
- Instalação Fixa de Extinção por Halon
- Instalação Fixa de Extinção por CO2
- Indicador de Comando Manual do Sistema Fixo de Extinção

1003

Simbologia fotoluminescente de Emergência

- Itinerário Normal de Evacuação - Saída para a Saída
- Itinerário Normal de Evacuação - Saída para a Direita
- Itinerário Normal de Evacuação - Descer para a Saída
- Itinerário Normal de Evacuação - Saída para a Esquerda

Simbologia Luminosa de Emergência

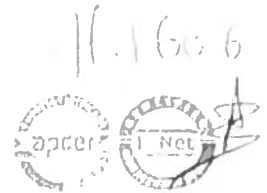
- | Permanente | | Não permanente |
|------------|--|----------------|
| | Iluminação de Segurança Autônoma - Subir para a Saída | |
| | Iluminação de Segurança Autônoma - Saída para a Direita | |
| | Iluminação de Segurança Autônoma - Descer para a Saída | |
| | Iluminação de Segurança Autônoma - Saída para a Esquerda | |
| | Porta de Saída | |

Vias de Evacuação

- Saída Final de Itinerário
- Caminho de Evacuação Normal
- Caminho de Evacuação Alternativo
- Posição do Observador
- Ponto de Encontro

Compartimentação Corta-Fogo Pára-Chamas e Estabilidade ao Fogo

- (min)
- Elemento Estável ao Fogo Indicação do Grau de Minutos
- (min)
- Elemento Pára-Chamas Indicação do Grau de Minutos
- (min)
- Elemento Corta-Fogo Indicação do Grau de Minutos
- Retentor magnético
- Bola Balística (ou similar)
- Barra Anti-Casos Horizontal
- Porta de Corte
- Alta qualidade
- Indicador de Comando Manual do Sistema Fixo de Extinção



DECLARAÇÃO

A Betão Liz, S.A., com sede na Rua Quinta do Paizinho, Edifício Bepor Bloco 2 1º Esq.º, 2790-237 Carnaxide, matriculada na Conservatória do Registo Comercial de Cascais sob o n.º 12790/Oeiras, contribuinte n.º 500 045 267, declara para os devidos efeitos que forneceu, a pedido expresso de **JOÃO M. D. SANTOS - SOC. CONST., LDA**, contribuinte n.º 503 327 735, com sede na R. Luis de Camões, Lt. 11 R/c, Q1º Nova - 2670 - LOURES, os betões abaixo discriminados para a obra Prédio de Habitação, sita na URB. INFANTADO, LT. 116 - LOURES.

- C25/30.S3.X0(P).D16.C10,4
- C25/30.S3.X0(P).D22.C10,4

Declaramos também que os betões fornecidos foram produzidos segundo o definido na regulamentação em vigor, nomeadamente o disposto pelo Decreto-Lei 301/2007 de 23 de Agosto, pela Especificação LNEC E 464, pela Norma NP EN 206-1: 2007 "Betão - Parte 1: Especificação, desempenho, produção e conformidade" e pelas restantes normas associadas.

Carnaxide, 25 de Agosto de 2009


Engº Paulo Farinas