

ORIENTAL PARK



ORIENTAL  
PARK



O CONDOMÍNIO RESIDENCIAL **ORIENTAL PARK** É UM NOVO PROJETO HABITACIONAL EM CAMPANHÃ, PRÓXIMO DO PARQUE ORIENTAL E DA FUTURA LINHA DE METRO (ESTÁDIO DO DRAGÃO - GONDOMAR).

LOCALIZA-SE NUMA ZONA EMERGENTE DO PORTO, COM EXCELENTES ACESSIBILIDADES VIÁRIAS (A43/ CIRCUNVALAÇÃO) E POR TRANSPORTE PÚBLICO (METRO E STCP-LINHA 400).

O CONDOMÍNIO RESIDENCIAL É CONSTITUÍDO POR 3 EDIFÍCIOS INTERLIGADOS, COM 18 APARTAMENTOS DE TIPOLOGIAS T0 A T2 E UMA CAVE COMUM PARA ESTACIONAMENTO.



O ORIENTAL PARK REPRESENTA UMA OPORTUNIDADE ÚNICA DE VIVER OU INVESTIR NUMA DAS ZONAS COM MAIOR POTENCIAL DE CRESCIMENTO DO PORTO.



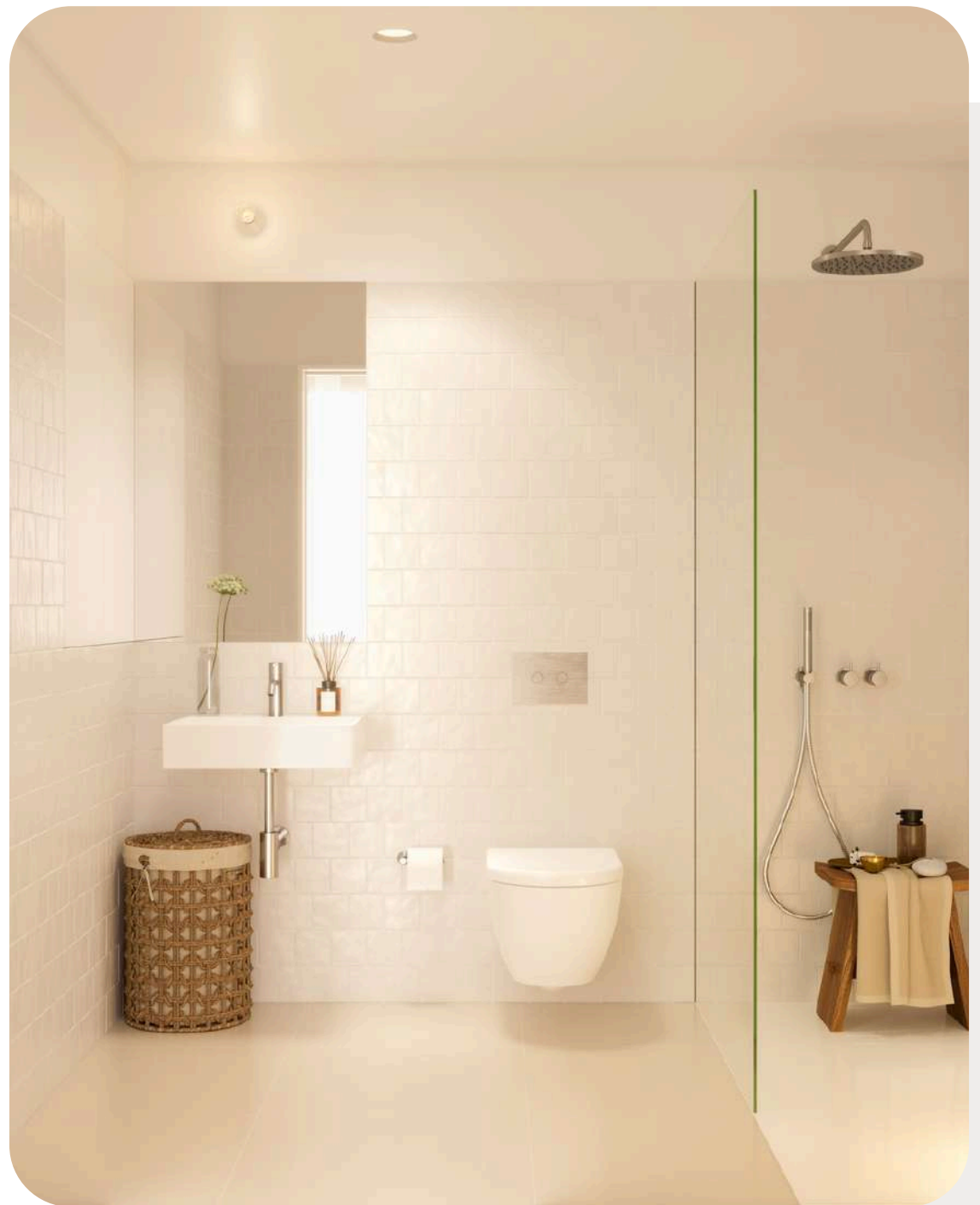
ORIENTAL PARK

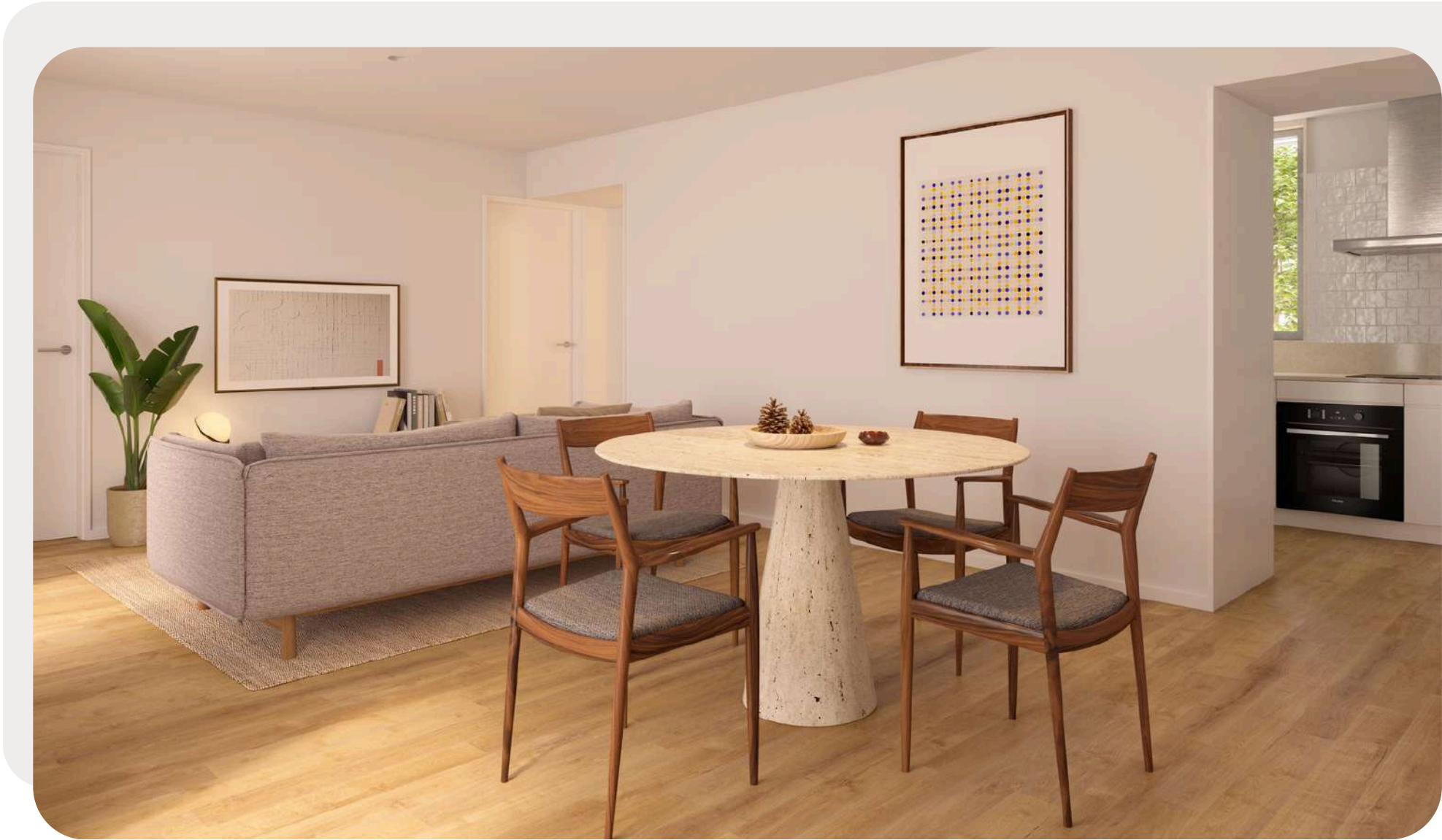


ORIENTAL  
PARK



INTERIORES









À SEMELHANÇA DO LADO OCIDENTAL DA CIDADE DO PORTO, A ZONA ORIENTAL É TAMBÉM PROVIDA DE UM GRANDE PARQUE AO LONGO DAS MARGENS DO RIO TINTO.

O PARQUE ORIENTAL DESENVOLVE-SE COMO UM PARQUE LINEAR DESDE O FREIXO ATÉ PEGO NEGRO, COM UMA EXCELENTE COMPONENTE ESTÉTICA E PAISAGÍSTICA QUE GARANTE O USUFRUTO DE UM RIO TINTO DESPOLUÍDO E SAUDÁVEL.

O PARQUE ORIENTAL FOI PROJETADO PELO ARQUITETO PAISAGISTA SIDÓNIO PARDAL.

DE ACORDO COM O AUTOR, O PROJETO CONSISTIU EM "TRANSFORMAR UM ESPAÇO COMPARTIMENTADO E ACIDENTADO DE CAMPOS NUM CONTÍNUO NATURAL, RELVADO, ARBORIZADO E COM UMA REDE DE CAMINHOS ONDE AS PESSOAS TENHAM PRAZER EM PASSAR UNS TEMPOS LIVRES EM SOSSEGO".





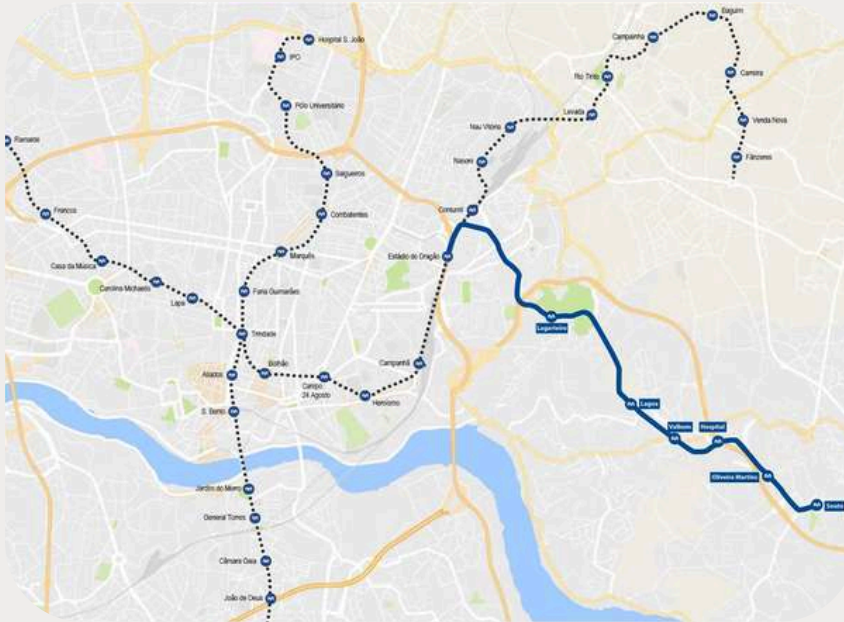
NA ENVOLVENTE DO ORIENTAL PARK FICAM 2 PROJETOS ESTRUTURANTES DA CIDADE:

- O TERMINAL INTERMODAL DO PORTO, HUB FERROVIÁRIO E RODOVIÁRIO DA CIDADE.
- O M-ODU (ANTIGO MATADOURO DO PORTO) EM FASE FINAL DE CONSTRUÇÃO COM ESPAÇOS DE RESTAURAÇÃO, ESCRITÓRIOS, GALERIAS DE ARTE E MUSEUS, COM CAPACIDADE DE ALBERGAR MAIS DE 2.300 PESSOAS.



# TRANSPORTES | METRO

FUTURA LINHA DO METRO - ESTÁDIO DO DRAGÃO - GONDOMAR (LARGO DO SOUTO)





O PROJETO DE ARQUITETURA FOI APROVADO POR  
DESPACHO DO VEREADOR DO URBANISMO EM  
03.04.2025 (PROC. NUP/72109/2024/CMP).

A OBRA TEM INÍCIO PREVISTO PARA O 4.º  
TRIMESTRE DE 2025 E CONCLUSÃO NO 2.º  
TRIMESTRE DE 2027.

PROPRIEDADE HORIZONTAL

